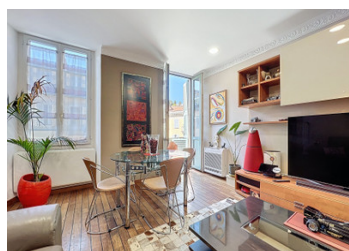
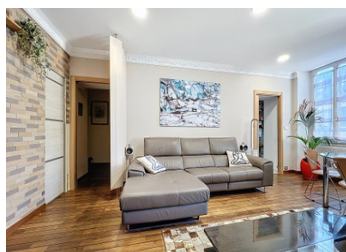


3 pièces 74m 4ième étage sur 5 sans ascenseur , Balcons 2.3m .2chambres, 1 SdB, 1 wc.



INFORMATION

Ville:	Nice
Département:	Alpes-Maritimes
Ch:	2
SdB:	1
Surface:	71 m2
Exterieur:	2 m2



RÉSUMÉ

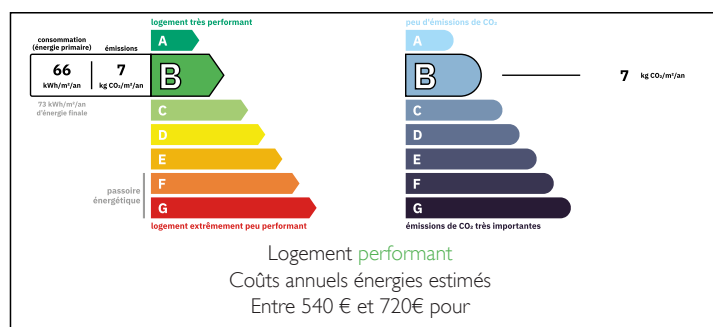
À deux pas du Port de Nice, cet appartement de charme se situe au 4^e étage d'un immeuble ancien typiquement niçois, récemment mis en valeur par la requalification de la rue Cassini.

Le parquet massif en teck apporte chaleur et authenticité à l'ensemble.

Situé dans l'un des quartiers les plus vivants et prisés de Nice, à proximité immédiate des commerces, restaurants et transports, il séduira les amateurs de vie urbaine et d'adresses de caractère.

Proches de beaucoup de restaurants et bars sur le port et les places du Pin et Garibaldi.

DPE



NB. Les prix cités font référence à des transactions en euros. Les fluctuations des taux de change ne sont pas de la responsabilité de l'agence ou de ceux qui la représentent. L'agence et ses représentants ne sont pas autorisés à faire ou donner des garanties relatives à la propriété. Ces indications ne font pas partie d'une offre ou d'un contrat et ne doivent pas être considérées comme des déclarations ou des représentations de faits, mais comme une représentation générale de la propriété. Toutes les superficies, les mesures ou les distances sont approximatives. Les textes, photographies et plans sont seulement donnés à titre indicatif et ne sont pas nécessairement complets. Leggett n'a pas testé tous les services, équipements ou installations et ne peut donc pas en garantir les spécificités.

Les informations pour les achats hors-plan sont donnés à titre indicatif seulement. La finition de la propriété peut varier. Les acheteurs sont invités à engager un spécialiste pour vérifier les plans et les spécifications énoncées dans leur contrat d'achat avec le promoteur.



DESCRIPTION

Ce 3 pièces de 74 m² de surface au sol se compose d'un grand salon, d'une vaste chambre parentale, d'une seconde chambre confortable, d'une cuisine indépendante et d'une salle de bains avec douche et WC. Le salon, baigné de lumière, s'ouvre sur un balcon avec un agréable aperçu du Port.

Les informations sur les risques auxquels ce bien est exposé sont disponibles sur le site Géorisques : <https://www.georisques.gouv.fr>

TAXES LOCALES

Taxe foncière: 950 EUR

Taxe habitation: EUR

NOTES