

Maison du XVII^{ème}. Un petit bijou au coeur de la cité médiévale de Josselin. 6 pièces, 4 chambres, terrasse.



INFORMATION

Ville:	Josselin
Département:	Morbihan
Ch:	4
SdB:	1
Surface:	210 m ²
Terrain:	20 m ²

RÉSUMÉ

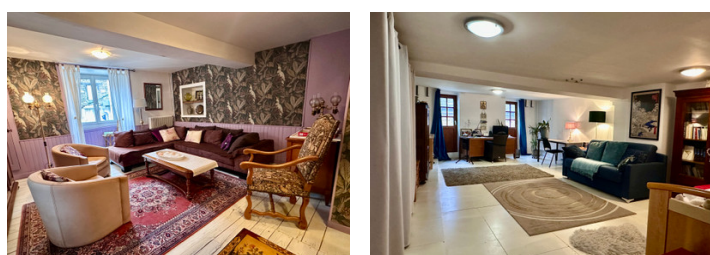
Maison XVII^e siècle – Cœur de cité médiévale, proche Brocéliande
Située au cœur de la cité médiévale de Josselin, à deux pas du château de Rohan et à 30 mn des plages du Golfe, cette authentique maison de 210m² datée du XVII^e siècle (1650) offre un charme rare et un potentiel commercial qui sauront vous séduire.
Parfait pour une famille, pour un artiste ou un artisan.

D'environ 210 m² habitables, cette propriété de caractère offre six pièces, dont quatre chambres, sur plusieurs niveaux.

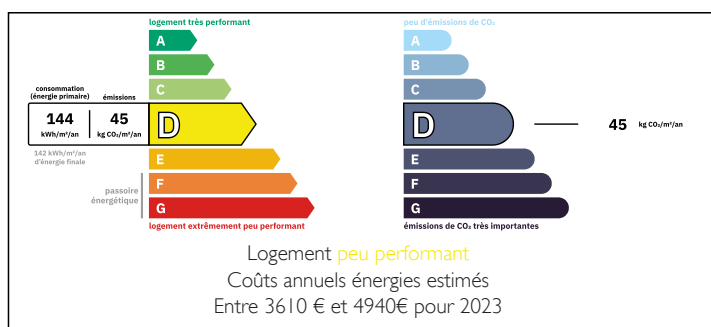
Au rez-de-chaussée, vous découvrirez :

Un salon salle à manger spacieux et chaleureux.

Au premier niveau, une salle à manger avec une cuisine ouverte, et une chambre ou salon avec accès possible à la terrasse exposée sud, une salle de bain et wc.



DPE



NB. Les prix cités font référence à des transactions en euros. Les fluctuations des taux de change ne sont pas de la responsabilité de l'agence ou de ceux qui la représentent. L'agence et ses représentants ne sont pas autorisés à faire ou donner des garanties relatives à la propriété. Ces indications ne font pas partie d'une offre ou d'un contrat et ne doivent pas être considérées comme des déclarations ou des représentations de faits, mais comme une représentation générale de la propriété. Toutes les superficies, les mesures ou les distances sont approximatives. Les textes, photographies et plans sont seulement donnés à titre indicatif et ne sont pas nécessairement complets. Leggett n'a pas testé tous les services, équipements ou installations et ne peut donc pas en garantir les spécificités.

Les informations pour les achats hors-plan sont donnés à titre indicatif seulement. La finition de la propriété peut varier. Les acheteurs sont invités à engager un spécialiste pour vérifier les plans et les spécifications énoncées dans leur contrat d'achat avec le promoteur.



DESCRIPTION

Bijou du XVII^e siècle au cœur de la cité médiévale de Josselin – Cité des rois de France
Il est des maisons qui racontent une histoire.
Celle-ci la murmure depuis 1650.

Nichée au cœur de la cité médiévale de Josselin, à proximité du majestueux château des Rohan, à proximité de la basilique cette demeure authentique du XVII^e siècle est un véritable trésor historique. À quelques encablures des plages du Golfe et aux portes de la forêt magique de Brocéliande, terre de légendes et de mystères, elle bénéficie d'un emplacement rare, entre patrimoine, nature et art de vivre.

Développant environ 210 m² habitables, cette propriété de caractère s'élève sur plusieurs niveaux et offre six pièces, dont quatre chambres, avec encore un beau potentiel d'aménagement.

Au rez-de-chaussée, les espaces de vie invitent à la convivialité .

L'entrée s'ouvre sur la rue pavée et sur un espace d'environ 50 m².

Actuellement aménagé élégamment en salon et salle à manger, il pourrait être utilisé comme Atelier d'artiste, espace de soins et de bien-être... ou même d'un lieu à vocation commerciale, la configuration s'y prête harmonieusement.

L'escalier qui vous mène au premier étage dessert un espace de vie composé d'une cuisine ouverte sur la salle à manger, une salle de bain, ainsi qu'une chambre avec possibilité d'accès direct à la terrasse viennent compléter l'espace. Les volumes sont spacieux, baignés d'une atmosphère chargée d'histoire, et s'ouvrent sur une terrasse idéale pour les beaux jours.

Au second, un palier avec un grand placard...

TAXES LOCALES

Taxe foncière: 1764 EUR

Taxe habitation: EUR

NOTES