

Maison de village en pierre avec jardin, garage et pompe à chaleur commerces à pied, Manche (50)

EXCLUSIF

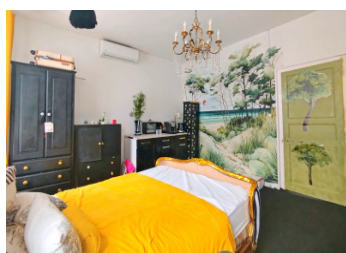
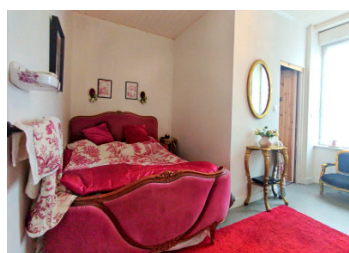
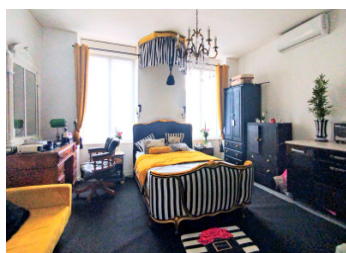
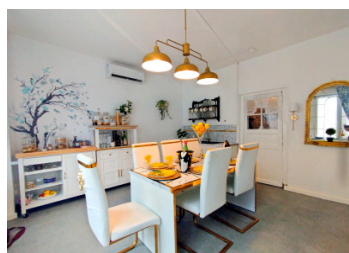


INFORMATION

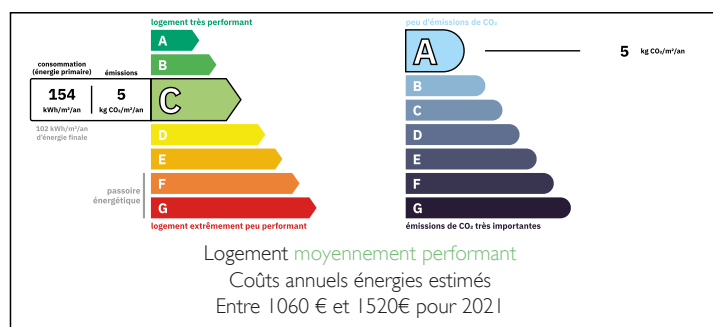
Ville:	Buais-Les-Monts
Département:	Manche
Ch:	2
SdB:	2
Surface:	88 m ²
Terrain:	440 m ²

RÉSUMÉ

SOUS OFFRE D'ACHAT Maison de village en pierre, mitoyenne en bout de rangée, située au centre de Buais-les-Monts, à proximité immédiate des commerces. Elle comprend au rez-de-chaussée une cuisine avec espace repas, un salon, une véranda et un WC. À l'étage, deux à trois chambres, une salle d'eau avec WC, ainsi qu'une chambre supplémentaire sous combles. Le bien dispose également d'une cave, d'un garage, d'une dépendance, d'une terrasse et d'un jardin clos. Chauffage par pompe à chaleur récente avec climatisation réversible, poêle à bois et double vitrage. Maison bien entretenue, adaptée pour résidence principale, secondaire ou investissement locatif.



DPE



NB. Les prix cités font référence à des transactions en euros. Les fluctuations des taux de change ne sont pas de la responsabilité de l'agence ou de ceux qui la représentent. L'agence et ses représentants ne sont pas autorisés à faire ou donner des garanties relatives à la propriété. Ces indications ne font pas partie d'une offre ou d'un contrat et ne doivent pas être considérées comme des déclarations ou des représentations de faits, mais comme une représentation générale de la propriété. Toutes les superficies, les mesures ou les distances sont approximatives. Les textes, photographies et plans sont seulement donnés à titre indicatif et ne sont pas nécessairement complets. Leggett n'a pas testé tous les services, équipements ou installations et ne peut donc pas en garantir les spécificités.

Les informations pour les achats hors-plan sont donnés à titre indicatif seulement. La finition de la propriété peut varier. Les acheteurs sont invités à engager un spécialiste pour vérifier les plans et les spécifications énoncées dans leur contrat d'achat avec le promoteur.



DESCRIPTION

Maison de village mitoyenne – Buis-les-Monts (50640)

Maison en pierre située au centre de Buis-les-Monts, à proximité immédiate des commerces et services.

Le bien se compose d'une cuisine avec espace repas, d'un salon, d'une véranda à l'arrière, et d'un WC au rez-de-chaussée.

À l'étage, deux à trois chambres selon l'aménagement, une salle d'eau avec WC. Une chambre supplémentaire est située sous combles.

La maison dispose également d'une cave, d'un garage, d'une dépendance, d'une terrasse et d'un jardin clos.

Chauffage assuré par une pompe à chaleur récente avec climatisation réversible. Poêle à bois dans le séjour. Double vitrage.

Ensemble bien entretenu, adapté pour résidence principale, secondaire ou investissement locatif.

Commerces accessibles à pied : supérette, boulangerie, bar-tabac, boutique bien-être.

Les informations sur les risques auxquels ce bien est exposé sont disponibles sur le site Géorisques : <https://www.georisques.gouv.fr>

TAXES LOCALES

Taxe habitation: EUR

NOTES