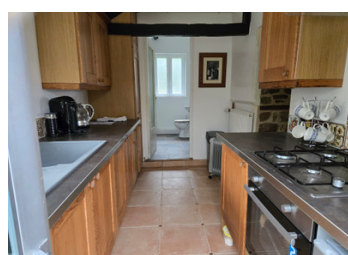
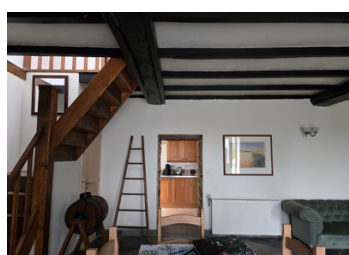


Charmante maison en pierre de 2 chambres avec vue sur la campagne dans un petit hameau, prêt à emménager

EXCLUSIF



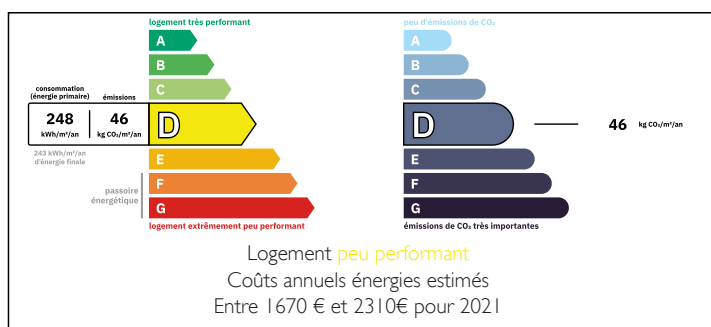
INFORMATION

Ville:	Saint-Mars-sur-la-Futaie
Département:	Mayenne
Ch:	2
SdB:	1
Surface:	70 m ²
Terrain:	717 m ²

RÉSUMÉ

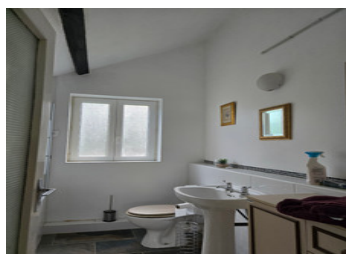
Charmante maison de 70 m² comprenant 2 chambres et 1 salle de bain, facile à entretenir, idéale comme résidence secondaire ou comme résidence permanente. Restez confortablement au chaud toute l'année grâce à un poêle à bois et au chauffage central au gaz. Le grand jardin à l'arrière offre un espace idéal pour se détendre ou recevoir, tandis que le spacieux jardin à l'avant renforce l'intimité et le charme de la propriété. Idéal pour un jeune couple, une petite famille ou ceux qui recherchent une maison de vacances facile à entretenir, charmante et pratique.

DPE



NB. Les prix cités font référence à des transactions en euros. Les fluctuations des taux de change ne sont pas de la responsabilité de l'agence ou de ceux qui la représentent. L'agence et ses représentants ne sont pas autorisés à faire ou donner des garanties relatives à la propriété. Ces indications ne font pas partie d'une offre ou d'un contrat et ne doivent pas être considérées comme des déclarations ou des représentations de faits, mais comme une représentation générale de la propriété. Toutes les superficies, les mesures ou les distances sont approximatives. Les textes, photographies et plans sont seulement donnés à titre indicatif et ne sont pas nécessairement complets. Leggett n'a pas testé tous les services, équipements ou installations et ne peut donc pas en garantir les spécificités.

Les informations pour les achats hors-plan sont donnés à titre indicatif seulement. La finition de la propriété peut varier. Les acheteurs sont invités à engager un spécialiste pour vérifier les plans et les spécifications énoncées dans leur contrat d'achat avec le promoteur.



DESCRIPTION

Charmante maison en pierre avec vue sur la campagne

Pleine de caractère et chaleureuse, cette jolie maison en pierre avec son toit traditionnel en ardoise offre un cadre de vie confortable dans un environnement paisible avec vue sur les champs.

Passez la porte d'entrée en bois sculpté pour découvrir un espace de vie accueillant où un magnifique sol en pierre indienne s'étend sur tout le rez-de-chaussée. Le salon est à la fois confortable et spacieux, avec au centre un charmant poêle à bois et un chauffage central au gaz pour un confort tout au long de l'année. Il offre suffisamment d'espace pour un coin salon et une salle à manger, ce qui le rend idéal pour la vie quotidienne et les réceptions.

La cuisine bien équipée allie fonctionnalité et style, avec de beaux meubles, de nombreux rangements, un four électrique et une cuisinière à gaz. La chaudière est soigneusement dissimulée dans les placards, ce qui permet de conserver un aspect propre et épuré. Depuis la cuisine, vous accédez à la salle de bains du rez-de-chaussée, équipée d'une baignoire avec douche, d'un lavabo et de toilettes. Les volets permettent à la lumière naturelle d'entrer tout en garantissant l'intimité.

À l'étage, un palier lumineux bénéficie d'une grande fenêtre Velux qui inonde l'espace de lumière naturelle. La chambre principale est spacieuse et offre une vue magnifique sur les champs environnants. La deuxième chambre est également bien proportionnée et polyvalente, pouvant accueillir confortablement deux lits jumeaux ou un lit double, tout en...

TAXES LOCALES

Taxe foncière: **638 EUR**

Taxe habitation: **EUR**

NOTES