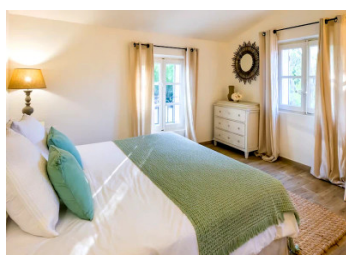
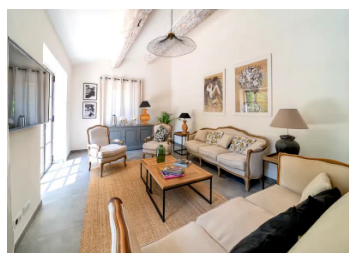


Maison en pierre avec piscine chauffée au cœur d'Eygalières



INFORMATION

Ville:	Eygalières
Département:	Bouches-du-Rhône
Ch:	4
SdB:	4
Surface:	142 m ²
Terrain:	353 m ²



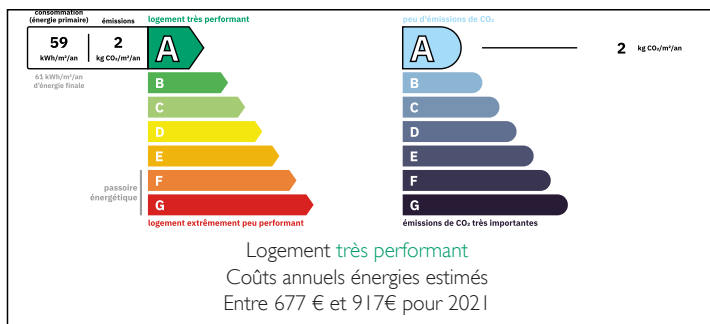
RÉSUMÉ

Au cœur d'Eygalières, cette magnifique maison en pierre allie charme provençal — poutres apparentes et plafonds bois et plâtre — et confort moderne haut de gamme (climatisation, finitions de qualité). À quelques pas des cafés, restaurants, commerces de proximité et du marché hebdomadaire, elle offre un art de vivre authentique.

La cuisine ouverte avec îlot central s'ouvre sur salle à manger et salon, donnant sur terrasse, jardin paysager et piscine chauffée (9,5 x 3 m), idéale pour profiter pleinement de la vie intérieure-extérieure. Une chambre en suite au rez-de-chaussée bénéficie d'un accès privé à la cour, tandis que trois autres chambres à l'étage disposent de salles de bains en travertin.

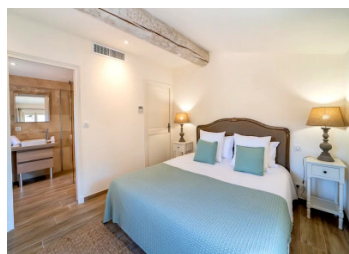
Rare et recherchée, cette propriété constitue une résidence principale, une maison secondaire ou un investissement locatif d'exception.

DPE



NB. Les prix cités font référence à des transactions en euros. Les fluctuations des taux de change ne sont pas de la responsabilité de l'agence ou de ceux qui la représentent. L'agence et ses représentants ne sont pas autorisés à faire ou donner des garanties relatives à la propriété. Ces indications ne font pas partie d'une offre ou d'un contrat et ne doivent pas être considérées comme des déclarations ou des représentations de faits, mais comme une représentation générale de la propriété. Toutes les superficies, les mesures ou les distances sont approximatives. Les textes, photographies et plans sont seulement donnés à titre indicatif et ne sont pas nécessairement complets. Leggett n'a pas testé tous les services, équipements ou installations et ne peut donc pas en garantir les spécificités.

Les informations pour les achats hors-plan sont donnés à titre indicatif seulement. La finition de la propriété peut varier. Les acheteurs sont invités à engager un spécialiste pour vérifier les plans et les spécifications énoncées dans leur contrat d'achat avec le promoteur.



DESCRIPTION

Karen Stride de Leggett International Immobilier présente cette exceptionnelle maison de village en pierre, réalisée avec des matériaux naturels raffinés, où élégance, confort et finitions haut de gamme se mêlent en parfaite harmonie.

Au cœur d'Eygalières, cette élégante maison en pierre d'environ 150 m² a été achevée il y a seulement cinq ans. Conçue dans l'esprit d'un mas provençal traditionnel, elle allie l'authenticité architecturale intemporelle au confort contemporain, avec des matériaux naturels soigneusement sélectionnés.

Une spacieuse terrasse et un jardin paysager encadrent la façade en pierre. Une pergola couverte de vigne, une piscine chauffée (9,5 x 3 m) et un éclairage extérieur pensé avec soin créent un cadre intime et paisible - un véritable havre de tranquillité au cœur du village.

La vie ici se déroule entièrement à pied : cafés, restaurants renommés, commerces de proximité et marché hebdomadaire sont à quelques pas, offrant un art de vivre villageois alliant dynamisme et discrétion.

Le rez-de-chaussée s'ouvre sur un généreux espace de vie ouvert, conçu pour un art de vivre intérieur-extérieur fluide. La cuisine sur mesure, centrée autour d'un grand îlot, se prolonge naturellement vers la salle à manger et le salon, avec accès direct à la terrasse, au jardin et à la piscine. Les poutres apparentes et les plafonds traditionnels en bois et plâtre confèrent un véritable caractère provençal, tandis que les équipements modernes, dont la climatisation, assurent un confort optimal toute l'année.

La cuisine constitue le véritable cœur de la maison - réalisée avec des finitions de haute qualité dans...

TAXES LOCALES

Taxe habitation: EUR

NOTES