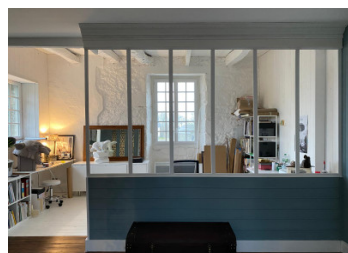
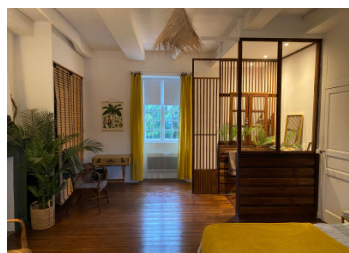


Maison de caractère du XVIII entièrement rénovée avec jardin, dépendances et grand grenier aménageable



INFORMATION

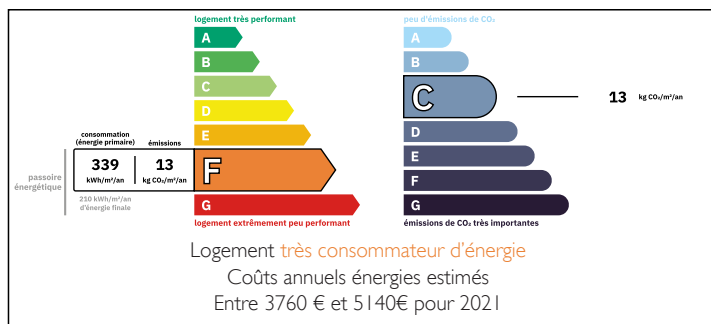
Ville:	Glomel
Département:	Côtes-d'Armor
Ch:	2
SdB:	1
Surface:	140 m ²
Terrain:	380 m ²



RÉSUMÉ

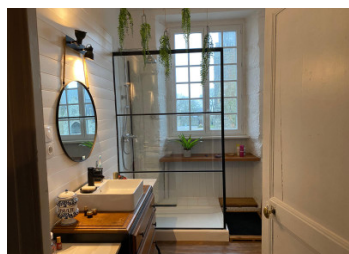
Charmante maison mitoyenne d'un côté, datant du XVIII^e siècle et entièrement rénovée, offrant environ 140 m² habitables lumineux grâce à son exposition Est/Ouest. Elle dispose d'un agréable jardin fleuri d'environ 280 m² avec bassin, puits et dépendances. Située dans un village calme avec commerces de proximité, elle se trouve à quelques minutes de Rostrenen et de Carhaix, et à environ une heure des côtes bretonnes.

DPE



NB. Les prix cités font référence à des transactions en euros. Les fluctuations des taux de change ne sont pas de la responsabilité de l'agence ou de ceux qui la représentent. L'agence et ses représentants ne sont pas autorisés à faire ou donner des garanties relatives à la propriété. Ces indications ne font pas partie d'une offre ou d'un contrat et ne doivent pas être considérées comme des déclarations ou des représentations de faits, mais comme une représentation générale de la propriété. Toutes les superficies, les mesures ou les distances sont approximatives. Les textes, photographies et plans sont seulement donnés à titre indicatif et ne sont pas nécessairement complets. Leggett n'a pas testé tous les services, équipements ou installations et ne peut donc pas en garantir les spécificités.

Les informations pour les achats hors-plan sont donnés à titre indicatif seulement. La finition de la propriété peut varier. Les acheteurs sont invités à engager un spécialiste pour vérifier les plans et les spécifications énoncées dans leur contrat d'achat avec le promoteur.



DESCRIPTION

Cette belle demeure de caractère du XVIII^e siècle a bénéficié d'une rénovation complète alliant authenticité et confort moderne. Elle propose environ 140 m² habitables avec double vitrage, plomberie récente et installation électrique aux normes. Le chauffage est assuré par un système mixte bois et électrique, et la fibre est installée.

Traversante et bien exposée Est/Ouest, la maison est particulièrement lumineuse tout au long de la journée. Son agencement atypique et ses grands volumes lui confèrent un charme unique qui séduira les amateurs de biens de caractère.

Au rez-de-chaussée, vous découvrirez un séjour accueillant, une cuisine, un espace vestiaire ainsi que l'escalier menant aux étages.

Le premier étage comprend deux grandes chambres : l'une avec WC privatif, l'autre divisée par une verrière créant un espace chambre et un bureau ou atelier avec lavabo et WC. Une spacieuse salle d'eau avec douche et vasque complète ce niveau.

Au second étage, un vaste grenier, offre un beau potentiel d'aménagement supplémentaire.

À l'extérieur, le jardin fleuri d'environ 280 m² comprend un petit bassin, un puits au fond du terrain, un atelier d'environ 12 m² avec appentis en bois, ainsi qu'un ancien abri cadastré d'environ 15 m².

L'environnement est particulièrement paisible, avec un grand parking à proximité et la possibilité d'accéder à une borne de recharge électrique.

Le village dispose de nombreux services de proximité : pharmacie, épicerie, dépôt de pain et viennoiseries, produits bio locaux, tabac-presse, services postaux, distributeur, bar, médecin, écoles et arrêt de bus.

TAXES LOCALES

Taxe habitation: EUR

NOTES