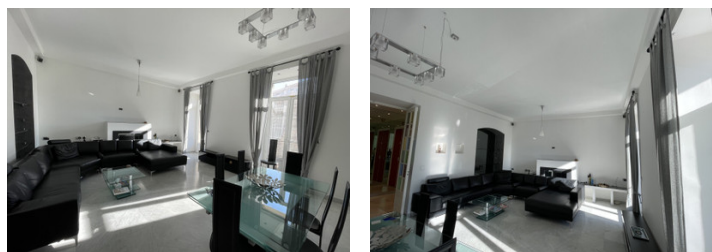


Apt 1er étage sur 2., 4P 145m , balcon 3m , 3 chambres, 1SdB, 1 SdE, 2 wc's. dressing, buanderie. Poss. pkg.



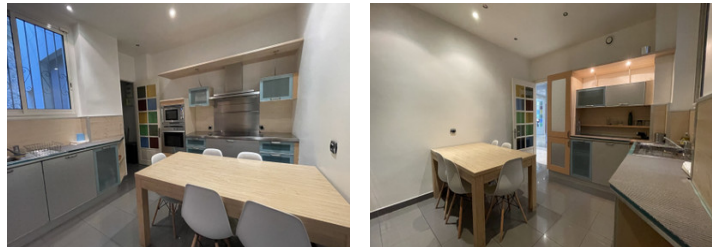
INFORMATION

Ville:	Nice
Département:	Alpes-Maritimes
Ch:	3
SdB:	2
Surface:	145 m2
Exterieur:	3 m2

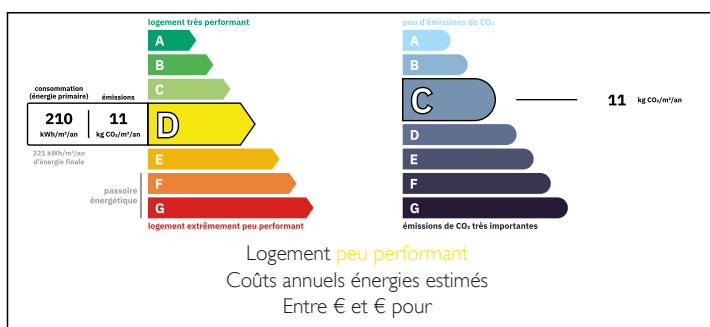


RÉSUMÉ

Nice-Bas Cimiez / Carabacel - 4 pièces de 145m² avec balcon , très lumineux , bon état général .
Vendu meublé avec cuisine équipée.
Grande cave , possibilité parking.
Bel immeuble bourgeois , proche centre ville.



DPE



NB. Les prix cités font référence à des transactions en euros. Les fluctuations des taux de change ne sont pas de la responsabilité de l'agence ou de ceux qui la représentent. L'agence et ses représentants ne sont pas autorisés à faire ou donner des garanties relatives à la propriété. Ces indications ne font pas partie d'une offre ou d'un contrat et ne doivent pas être considérées comme des déclarations ou des représentations de faits, mais comme une représentation générale de la propriété. Toutes les superficies, les mesures ou les distances sont approximatives. Les textes, photographies et plans sont seulement donnés à titre indicatif et ne sont pas nécessairement complets. Leggett n'a pas testé tous les services, équipements ou installations et ne peut donc pas en garantir les spécificités.

Les informations pour les achats hors-plan sont donnés à titre indicatif seulement. La finition de la propriété peut varier. Les acheteurs sont invités à engager un spécialiste pour vérifier les plans et les spécifications énoncées dans leur contrat d'achat avec le promoteur.



DESCRIPTION

Spacieux 4 Pièces 145 m², composé de : entrée , séjour avec balcon , 1 chambre de maitre avec salle de bains attenante, 2 chambres , 1 salle d'eau , cuisine indépendante équipée , 2 wc , dressing , buanderie, beaux volumes.

Les informations sur les risques auxquels ce bien est exposé sont disponibles sur le site Géorisques : <https://www.georisques.gouv.fr>



TAXES LOCALES

Taxe foncière: 1900 EUR

Taxe habitation: EUR

NOTES