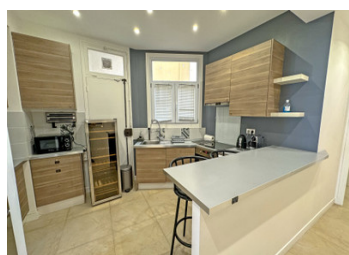
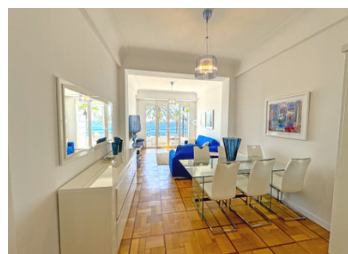


PROMENADE DES ANGLAIS. Apt 1er étage sur 6. 94m² + balcon 6 m², 3 pièces, 2 chambres, 1 SdE, 1 wc. Cave.



INFORMATION

Ville:	Nice
Département:	Alpes-Maritimes
Ch:	2
SdB:	1
Surface:	94 m ²
Exterieur:	6 m ²



RÉSUMÉ

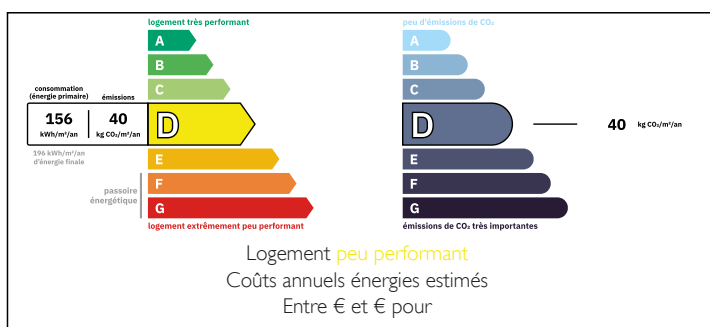
NICE – PROMENADE DES ANGLAIS – PROCHE NEGRESCO

Dans un immeuble de grand standing, superbe 3 pièces de 94 m² avec terrasse plein sud offrant une vue mer panoramique exceptionnelle.

Appartement en parfait état, situé dans l'un des quartiers les plus prisés de Nice, à proximité immédiate des plages, commerces et transports.

Un bien rare sur la Promenade des Anglais !

DPE



NB. Les prix cités font référence à des transactions en euros. Les fluctuations des taux de change ne sont pas de la responsabilité de l'agence ou de ceux qui la représentent. L'agence et ses représentants ne sont pas autorisés à faire ou donner des garanties relatives à la propriété. Ces indications ne font pas partie d'une offre ou d'un contrat et ne doivent pas être considérées comme des déclarations ou des représentations de faits, mais comme une représentation générale de la propriété. Toutes les superficies, les mesures ou les distances sont approximatives. Les textes, photographies et plans sont seulement donnés à titre indicatif et ne sont pas nécessairement complets. Leggett n'a pas testé tous les services, équipements ou installations et ne peut donc pas en garantir les spécificités.

Les informations pour les achats hors-plan sont donnés à titre indicatif seulement. La finition de la propriété peut varier. Les acheteurs sont invités à engager un spécialiste pour vérifier les plans et les spécifications énoncées dans leur contrat d'achat avec le promoteur.



DESCRIPTION

L'appartement comprend :

Un vaste séjour lumineux ouvrant sur la terrasse,

Deux chambres spacieuses,

Une salle d'eau avec douche à l'italienne et fenêtre,

Une cuisine entièrement équipée.

Prestations de qualité : parquet au sol, fenêtres PVC double vitrage, climatisation réversible. Volets roulants électriques.

Les informations sur les risques auxquels ce bien est exposé sont disponibles sur le site Géorisques : <https://www.georisques.gouv.fr>

TAXES LOCALES

Taxe foncière: 2000 EUR

Taxe habitation: EUR

NOTES