

Belle grande demeure sur île privée, 345m / 6 chambres. Terrain 2600m . Accès La Défense et St Lazare

EXCLUSIF



INFORMATION

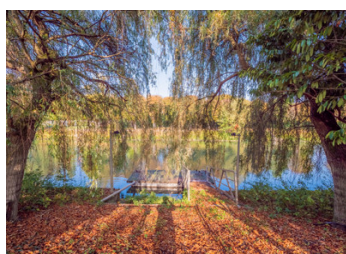
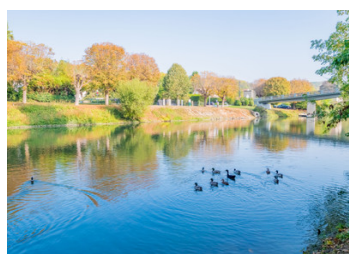
Ville:	Vaux-sur-Seine
Département:	Yvelines
Ch:	6
SdB:	6
Surface:	345 m2
Terrain:	2600 m2

RÉSUMÉ

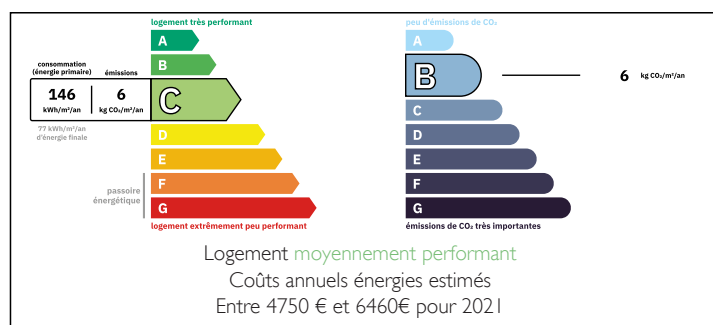
Exclusivité - Yvelines - Entre Villennes (78670) et Evécquemont (78740) et le futur RER E - Demeure du XIXème située sur une île privée gardiennée en bord de Seine avec ponton privé.

10 pièces. 6 chambres. 6 Salles de bains. Grands salons de réception. Cuisine haut de gamme et arrière cuisine. Suite parentale de 70m². Parquet, carrelages d'époque, moulures et cheminées confèrent un charme indéniable à cette demeure. Cave.

Terrasse donnant sur un parc paysagé de 2 600m² et la Seine.

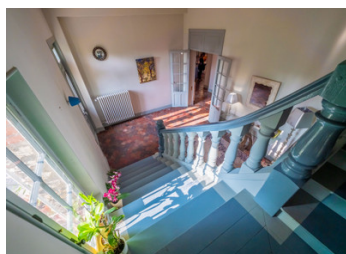
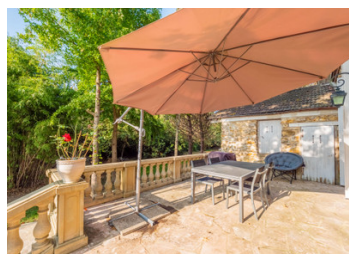


DPE



NB. Les prix cités font référence à des transactions en euros. Les fluctuations des taux de change ne sont pas de la responsabilité de l'agence ou de ceux qui la représentent. L'agence et ses représentants ne sont pas autorisés à faire ou donner des garanties relatives à la propriété. Ces indications ne font pas partie d'une offre ou d'un contrat et ne doivent pas être considérées comme des déclarations ou des représentations de faits, mais comme une représentation générale de la propriété. Toutes les superficies, les mesures ou les distances sont approximatives. Les textes, photographies et plans sont seulement donnés à titre indicatif et ne sont pas nécessairement complets. Leggett n'a pas testé tous les services, équipements ou installations et ne peut donc pas en garantir les spécificités.

Les informations pour les achats hors-plan sont donnés à titre indicatif seulement. La finition de la propriété peut varier. Les acheteurs sont invités à engager un spécialiste pour vérifier les plans et les spécifications énoncées dans leur contrat d'achat avec le promoteur.



DESCRIPTION

La décoration récente de cette bâtisse de 345 m² fait penser à un beau mas provençal de St Rémy. Calme et en pleine verdure dans un complexe privé avec gardien, caméra et barrière.

° Rez de chaussée :

Une vaste entrée conduit vers 2 beaux salons (parquet, cheminée) et la grande salle à manger agrémentée de son carrelage d'époque. Avec une hauteur de 3,5 mètres et leurs poutres apparentes, les espaces de réception sont très lumineux et permettent d'accéder au parc de 2 600 m² qui s'étend jusqu'à la Seine en contrebas, et sa berge avec ponton privatif, pour des activités nautiques (aviron, voile, ...).

La demeure n'a jamais subi de dommage de par sa position en hauteur même pendant les crues exceptionnelles du siècle dernier.

Une très belle cuisine moderne et spacieuse toute équipée avec îlot central et une arrière cuisine complètent ce niveau. Vous y trouverez aussi des WC et une buanderie.

° On accède à la partie nuit par un escalier majestueux qui dessert :

- Une suite parentale de 70 m² avec dressing, salle de bains, salle d'eau et bureau.

- Cinq grandes chambres avec salle de bains ou douche, de respectivement :

Chambre 1 : 29,33 m²

Chambre 2 : 20,10 m²

Chambre 3 : 19,36 m²

Chambre 4 : 16,90 m²

...

TAXES LOCALES

Taxe foncière: **6500 EUR**

Taxe habitation: **EUR**

NOTES