

Demeure périgourdine de prestige avec piscine et jardin paysager



INFORMATION

Ville:	Badefols-sur-Dordogne
Département:	Dordogne
Ch:	6
SdB:	5
Surface:	227 m ²
Terrain:	3364 m ²

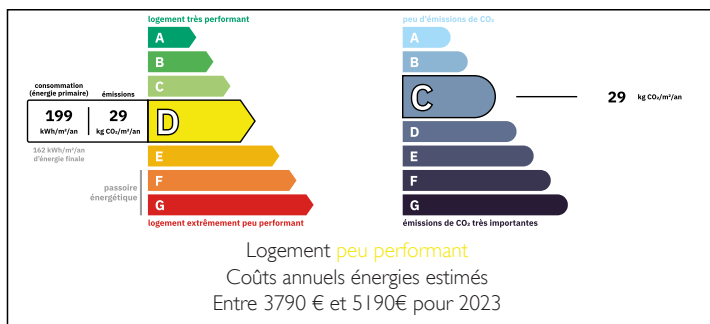
RÉSUMÉ

À quelques minutes de Lalinde, à proximité immédiate de la Dordogne, cette élégante maison en pierre de 227 m² déploie tout le charme intemporel d'une architecture unique dans un cadre de vie privilégié de 3364 m² de terrain.

Sa silhouette singulière, soulignée par une superbe tour en pierre, confère à la propriété une identité forte et rare, évoquant l'élégance discrète des demeures de campagne françaises de caractère. Entièrement repensée pour répondre aux standards de confort actuels, la maison offre des volumes généreux et lumineux où éléments anciens et finitions contemporaines se répondent avec harmonie : poutres apparentes, cheminée traditionnelle, matériaux nobles et prestations modernes.

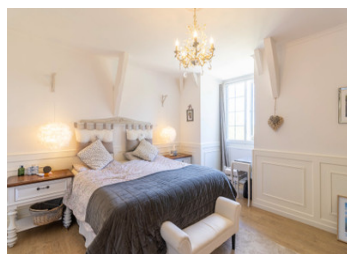
Par son architecture emblématique et sa situation privilégiée dans l'un des secteurs les plus appréciés

DPE



NB. Les prix cités font référence à des transactions en euros. Les fluctuations des taux de change ne sont pas de la responsabilité de l'agence ou de ceux qui la représentent. L'agence et ses représentants ne sont pas autorisés à faire ou donner des garanties relatives à la propriété. Ces indications ne font pas partie d'une offre ou d'un contrat et ne doivent pas être considérées comme des déclarations ou des représentations de faits, mais comme une représentation générale de la propriété. Toutes les superficies, les mesures ou les distances sont approximatives. Les textes, photographies et plans sont seulement donnés à titre indicatif et ne sont pas nécessairement complets. Leggett n'a pas testé tous les services, équipements ou installations et ne peut donc pas en garantir les spécificités.

Les informations pour les achats hors-plan sont donnés à titre indicatif seulement. La finition de la propriété peut varier. Les acheteurs sont invités à engager un spécialiste pour vérifier les plans et les spécifications énoncées dans leur contrat d'achat avec le promoteur.



TAXES LOCALES

Taxe foncière: 1493 EUR

Taxe habitation: EUR

NOTES

DESCRIPTION

Idéale pour une famille en quête d'une résidence secondaire de prestige dans le Périgord, cette demeure en pierre avec piscine et jardin paysager offre authenticité, confort et espaces généreux pour accueillir famille et amis.

Située dans un cadre paisible du Périgord, à proximité de la Dordogne et des villages historiques de Lalinde et Bergerac, cette élégante demeure en pierre de 227 m² allie authenticité, confort moderne et espaces de vie généreux.

Avec ses 10 pièces, dont 5 chambres (deux au rez-de-chaussée), la maison est idéale pour accueillir famille et invités dans un cadre raffiné.

Le rez-de-chaussée offre de vastes espaces de réception : un salon principal (env.44 m²), un salon vitré lumineux (env.30 m²), une cuisine moderne (env.18 m²), ainsi qu'une pièce ronde originale (env.8 m²), idéale pour un bureau ou un espace détente et bien-être. Deux chambres disposant de salles d'eau privatives et WC (de 16,8 m² et 17,6 m²) complètent ce niveau.

À l'étage, deux chambres supplémentaires (de 14,3 m² et 17,3 m²) permettent de recevoir confortablement. Une suite parentale avec dressing et salle d'eau privative (env. 22 m²), ainsi qu'une salle de bain familiale et WC et un débarras pratique complètent cet étage.

Le sous-sol comprend deux garages, un atelier, un local technique et une salle d'eau, offrant de nombreux espaces de stockage et de services.

À l'extérieur, la propriété révèle un véritable espace de vie en plein air : piscine de 10x4 m, jacuzzi, douche et toilettes extérieures, terrasses, cuisine d'été et local...