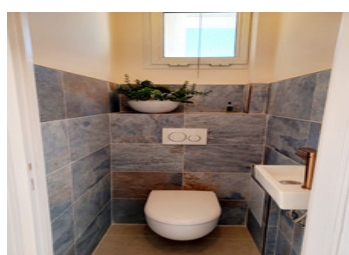
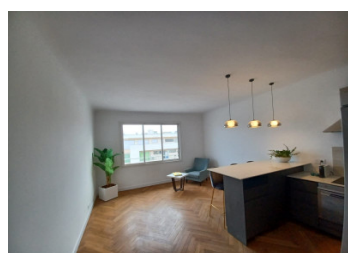
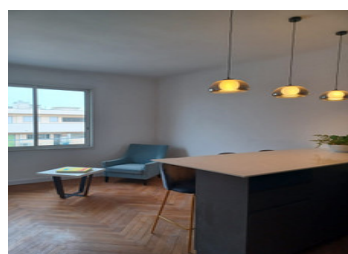


Emplacement privilégié à Cannes / Appartement Entièrement rénové



INFORMATION

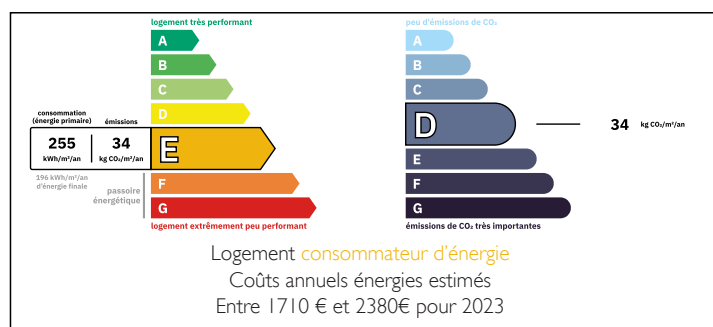
Ville:	Cannes
Département:	Alpes-Maritimes
Ch:	2
SdB:	1
Surface:	59 m ²
Terrain:	0 m ²



RÉSUMÉ

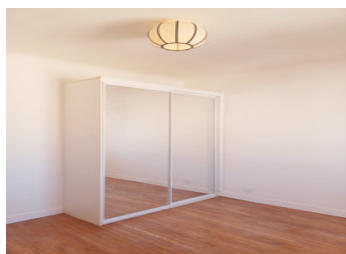
Au cœur d'un secteur prisé, entre Palm Beach Cannes et la La Croisette, à quelques pas des plages et des commerces, et à moins de 15 minutes du Palais des festivals de Cannes, appartement rénové de 59 m² au 7^e étage sur 8 d'une résidence soignée.

DPE



NB. Les prix cités font référence à des transactions en euros. Les fluctuations des taux de change ne sont pas de la responsabilité de l'agence ou de ceux qui la représentent. L'agence et ses représentants ne sont pas autorisés à faire ou donner des garanties relatives à la propriété. Ces indications ne font pas partie d'une offre ou d'un contrat et ne doivent pas être considérées comme des déclarations ou des représentations de faits, mais comme une représentation générale de la propriété. Toutes les superficies, les mesures ou les distances sont approximatives. Les textes, photographies et plans sont seulement donnés à titre indicatif et ne sont pas nécessairement complets. Leggett n'a pas testé tous les services, équipements ou installations et ne peut donc pas en garantir les spécificités.

Les informations pour les achats hors-plan sont donnés à titre indicatif seulement. La finition de la propriété peut varier. Les acheteurs sont invités à engager un spécialiste pour vérifier les plans et les spécifications énoncées dans leur contrat d'achat avec le promoteur.



DESCRIPTION

Traversant, lumineux et parfaitement optimisé, il propose un séjour avec cuisine ouverte, une chambre, un espace bureau ou chambre d'appoint, salle de douche avec double vasque, WC séparés et cave.

Quartier rare avec stationnement gratuit, fort potentiel locatif saisonnier ou annuel. Une opportunité stratégique en résidence secondaire ou investissement patrimonial de qualité.

Charges estimées : 195 €/mois

Taxe foncière : 1 001 €

Chauffage collectif – raccordement thalassothermie en 2027.

Copropriété de 100 lots

Charges annuelles prévisionnelles : 2340€

Les informations sur les risques auxquels ce bien est exposé sont disponibles sur le site Géorisques : <https://www.georisques.gouv.fr>

TAXES LOCALES

Taxe foncière: 1001 EUR

Taxe habitation: EUR

NOTES