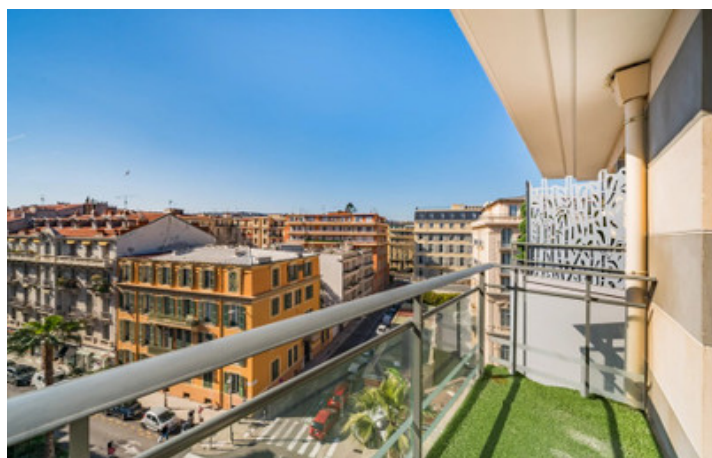


Dernier étage, Duplex 4P de 81m2, exposition Sud-Ouest, résidence standing Nice Centre ville



INFORMATION

Ville:	Nice
Département:	Alpes-Maritimes
Ch:	3
SdB:	2
Surface:	87 m ²
Exterieur:	3 m ²

RÉSUMÉ

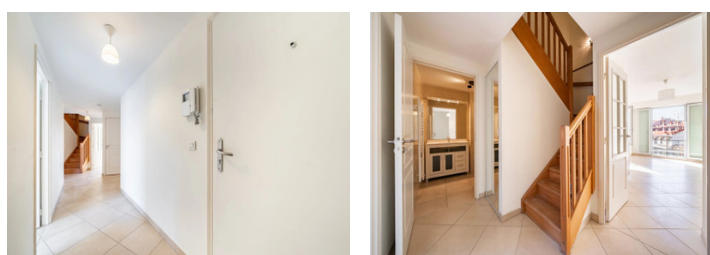
Au cœur du très recherché Carré d'Or, au 6^e et dernier étage d'un immeuble récent de standing (2010), découvrez ce superbe appartement duplex de 87 m², 4 pièces. Lumineux et parfaitement agencé, il bénéficie d'une exposition sud-ouest et d'une vue dégagée.

Le premier niveau accueille un séjour avec cuisine équipée ouvrant sur un balcon de 3 m², deux belles chambres lumineuses donnant sur le jardin de la copropriété, une salle de bain et un WC indépendant.

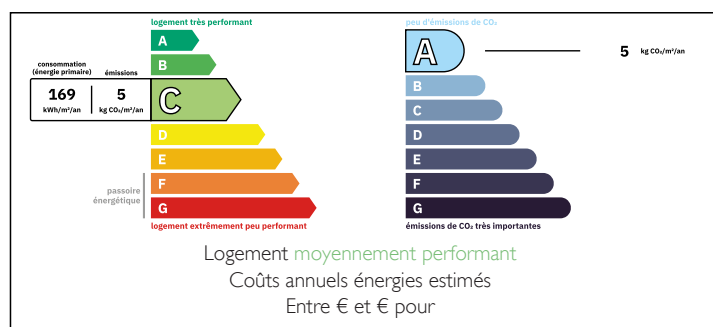
À l'étage, une élégante suite parentale avec salle de douche et WC offre un espace nuit intime et confortable.

Nombreux rangements, copropriété de luxe avec concierge et espace verdure.

Un grand garage fermé en sous-sol est proposé en option.

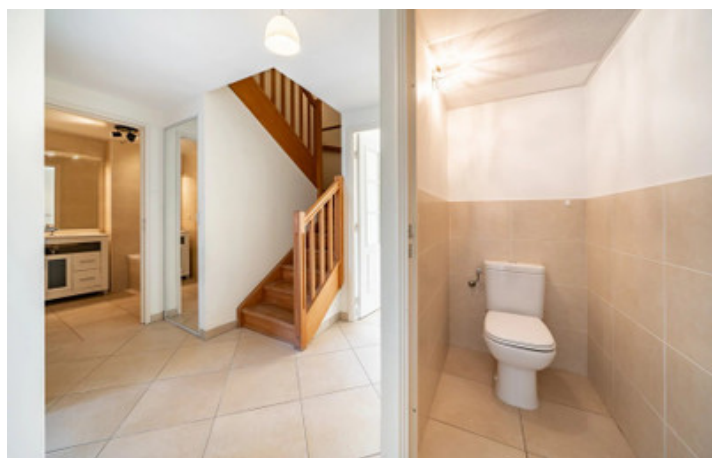


DPE



NB. Les prix cités font référence à des transactions en euros. Les fluctuations des taux de change ne sont pas de la responsabilité de l'agence ou de ceux qui la représentent. L'agence et ses représentants ne sont pas autorisés à faire ou donner des garanties relatives à la propriété. Ces indications ne font pas partie d'une offre ou d'un contrat et ne doivent pas être considérées comme des déclarations ou des représentations de faits, mais comme une représentation générale de la propriété. Toutes les superficies, les mesures ou les distances sont approximatives. Les textes, photographies et plans sont seulement donnés à titre indicatif et ne sont pas nécessairement complets. Leggett n'a pas testé tous les services, équipements ou installations et ne peut donc pas en garantir les spécificités.

Les informations pour les achats hors-plan sont donnés à titre indicatif seulement. La finition de la propriété peut varier. Les acheteurs sont invités à engager un spécialiste pour vérifier les plans et les spécifications énoncées dans leur contrat d'achat avec le promoteur.



DESCRIPTION

Aperçu

Situé dans l'un des secteurs les plus prestigieux et convoités de Nice, ce remarquable appartement 4 pièces en duplex de 87 m² occupe le 6^e et dernier étage d'un immeuble contemporain construit en 2010, offrant un standing de grande qualité.

Dès l'entrée, l'appartement séduit par sa luminosité, ses volumes équilibrés et son atmosphère élégante, parfaitement adaptée à un art de vivre urbain haut de gamme.

Son exposition sud-ouest assure un ensoleillement optimal tout au long de la journée, tandis que sa position en dernier étage garantit calme, intimité et vue dégagée. La copropriété, parfaitement entretenue, bénéficie de la présence d'une concierge, assurant confort, sécurité et qualité de vie au quotidien.

Configuration

L'appartement se développe sur deux niveaux, offrant une séparation idéale entre les espaces de vie et les espaces nuit.

Au premier niveau :

-Un séjour spacieux avec cuisine ouverte entièrement équipée, formant un espace convivial et lumineux

-Un balcon de 3 m² exposé ouest, idéal pour profiter de l'extérieur

-Deux belles chambres orientées sud, baignées de lumière et donnant sur le jardin intérieur de la copropriété

-Une salle de bain

-Un WC indépendant

TAXES LOCALES

Taxe foncière: 2250 EUR

Taxe habitation: EUR

NOTES