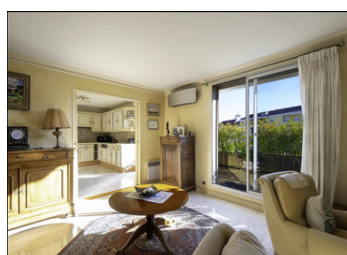


Apt 6P dernier étage 155m , terrasse 30m , balcon 10m . 6 pièces, 4 chambres, 1 SdB, 2 SdE. Garage + 55 000



INFORMATION

Ville:	Nice
Département:	Alpes-Maritimes
Ch:	4
SdB:	3
Surface:	155 m2
Exterieur:	40 m2

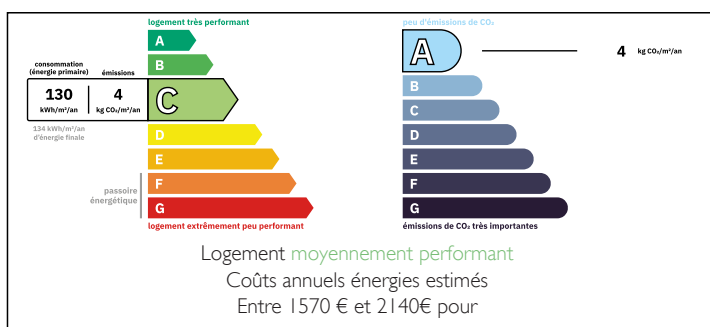


RÉSUMÉ

Demier étage, 6 pièces de 155 m2 sur terrasse de 30 m2 exposé Sud NICE: Exclusivité. Quartier Borriglione, découvrez ce bel appartement de 6 pièces, en dernier étage ouvrant sur une agréable terrasse de 30 m2 exposée Sud.

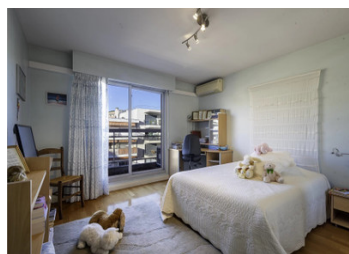
Situé dans un quartier dynamique et agréable, vous serez à proximité des commerces, du tramway et des commodités. Ne manquez pas cette opportunité unique de vivre dans un appartement alliant espace et confort. Possibilité d'un garage pour 55 000€ en plus.

DPE



NB. Les prix cités font référence à des transactions en euros. Les fluctuations des taux de change ne sont pas de la responsabilité de l'agence ou de ceux qui la représentent. L'agence et ses représentants ne sont pas autorisés à faire ou donner des garanties relatives à la propriété. Ces indications ne font pas partie d'une offre ou d'un contrat et ne doivent pas être considérées comme des déclarations ou des représentations de faits, mais comme une représentation générale de la propriété. Toutes les superficies, les mesures ou les distances sont approximatives. Les textes, photographies et plans sont seulement donnés à titre indicatif et ne sont pas nécessairement complets. Leggett n'a pas testé tous les services, équipements ou installations et ne peut donc pas en garantir les spécificités.

Les informations pour les achats hors-plan sont donnés à titre indicatif seulement. La finition de la propriété peut varier. Les acheteurs sont invités à engager un spécialiste pour vérifier les plans et les spécifications énoncées dans leur contrat d'achat avec le promoteur.



DESCRIPTION

Avec une superficie de 155 m², cet espace généreux vous offre tout le confort moderne. L'entrée dessert un large séjour, une cuisine indépendante habitable, un salon, quatre chambres dont une suite parentale, il est idéal pour accueillir une grande famille.

Les informations sur les risques auxquels ce bien est exposé sont disponibles sur le site Géorisques : <https://www.georisques.gouv.fr>

TAXES LOCALES

Taxe foncière: 3630 EUR

Taxe habitation: EUR

NOTES