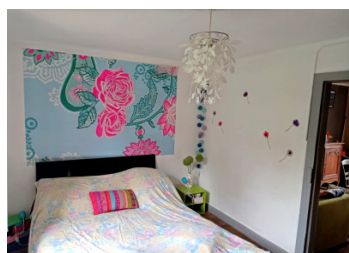


Maison de village de 62m comprenant cuisine, salon, salle d'eau, une chambre, grenier aménagé, garage et ter



## INFORMATION

Ville:	Saint-Salvador
Département:	Corrèze
Ch:	I
SdB:	I
Surface:	62 m2
Terrain:	815 m2

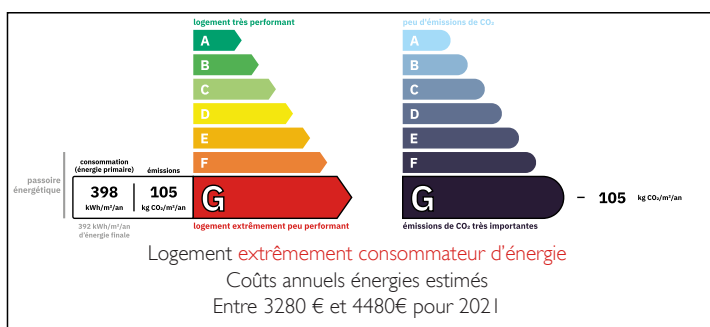


## RÉSUMÉ

Cette charmante maison de village est prête à être emménagée immédiatement. Elle offre un mélange parfait de confort et de potentiel. Au rez-de-chaussée se trouvent la cuisine, le salon, la salle d'eau et la chambre. Le grenier a été aménagé et peut être adapté pour créer des chambres supplémentaires, un bureau à domicile ou un espace de loisirs, selon vos besoins.

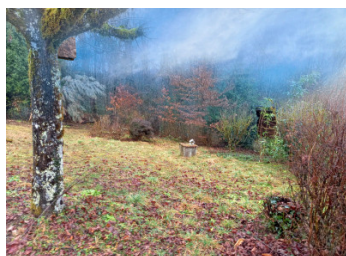
À l'extérieur, profitez d'un jardin plat, facile à entretenir, planté d'arbres fruitiers et doté d'une petite dépendance idéale pour le rangement ou un atelier. Un garage séparé avec accès direct à la route et un parking supplémentaire hors voirie ajoutent au confort de cette charmante propriété.

## DPE



NB. Les prix cités font référence à des transactions en euros. Les fluctuations des taux de change ne sont pas de la responsabilité de l'agence ou de ceux qui la représentent. L'agence et ses représentants ne sont pas autorisés à faire ou donner des garanties relatives à la propriété. Ces indications ne font pas partie d'une offre ou d'un contrat et ne doivent pas être considérées comme des déclarations ou des représentations de faits, mais comme une représentation générale de la propriété. Toutes les superficies, les mesures ou les distances sont approximatives. Les textes, photographies et plans sont seulement donnés à titre indicatif et ne sont pas nécessairement complets. Leggett n'a pas testé tous les services, équipements ou installations et ne peut donc pas en garantir les spécificités.

Les informations pour les achats hors-plan sont donnés à titre indicatif seulement. La finition de la propriété peut varier. Les acheteurs sont invités à engager un spécialiste pour vérifier les plans et les spécifications énoncées dans leur contrat d'achat avec le promoteur.



## DESCRIPTION

Idéal comme maison de vacances ou résidence permanente.

La propriété nécessite quelques travaux de rénovation mais est habitable immédiatement.

La propriété est située dans le village de St Salvador, dans une ruelle calme, avec un accès immédiat à la campagne.

La propriété bénéficie de double vitrage en PVC et du chauffage central au gaz.

En entrant dans la propriété par le porche, vous arrivez dans la cuisine de 14 m<sup>2</sup> avec cheminée, éléments de cuisine et plaque de cuisson électrique.

Le salon de 14 m<sup>2</sup> donne sur la cuisine et est doté d'un parquet.

La chambre de 10 m<sup>2</sup> donne sur le salon et offre une vue sur le jardin.

La salle d'eau donne sur la cuisine et est équipée d'une douche, d'un lavabo et de toilettes.

L'accès au grenier de 20 m<sup>2</sup> se fait par un escalier depuis la salle d'eau. Il a été aménagé en un grand espace avec des fenêtres Velux.

La propriété bénéficie également d'une cave spacieuse de 22 m<sup>2</sup>, offrant un espace de rangement ou un potentiel d'atelier.

À l'extérieur, des jardins faciles à entretenir entourent la maison, offrant un espace pour prendre ses repas en plein air, jardiner ou simplement profiter du calme pour apprécier le style de vie à la française.

À 6 km de Seilhac (commerces de proximité, écoles et supermarché)

À 19 km de Tulle

À 37 km de Brive-la-Gaillarde (aéroport international avec des vols vers le Royaume-Uni)

À 58 km de Limoges (aéroport international et liaisons ferroviaires TGV)

C'est une merveilleuse occasion d'acquérir une maison française abordable dans une...

## TAXES LOCALES

Taxe foncière: **360 EUR**

Taxe habitation: **EUR**

## NOTES