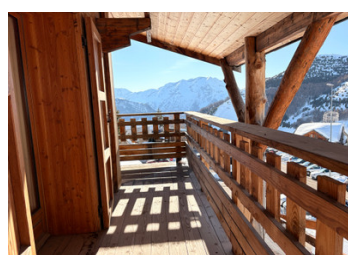
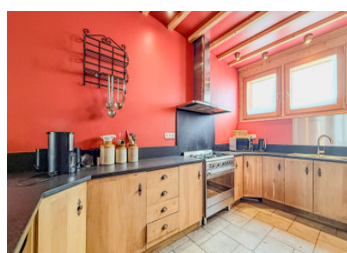


## MAGNIFIQUE CHALET - 7 CHAMBRES A VENDRE A L ALPE D HUEZ



## INFORMATION

Ville:	Huez
Département:	Isère
Ch:	7
SdB:	7
Surface:	306 m <sup>2</sup>
Terrain:	520 m <sup>2</sup>

## RÉSUMÉ

Ce magnifique chalet d'une surface au sol total de 357,40 m<sup>2</sup> - 305,89 m<sup>2</sup> LC m<sup>2</sup>, sur 3 étages, un terrain de 522 m<sup>2</sup> se distingue par son agencement spacieux et sa luminosité.

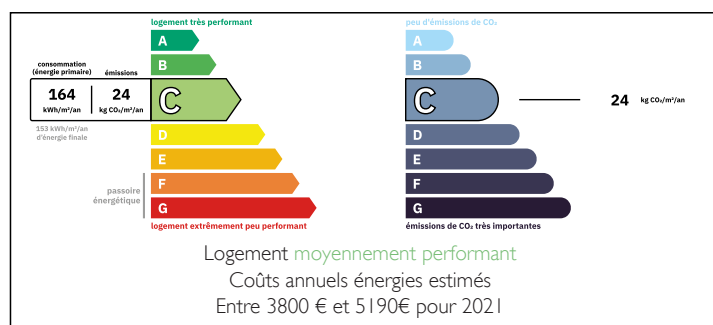
Cette maison offre un cadre de vie idéal pour les familles nombreuses ou celles à la recherche des espaces généreux.

Le salon avec sa cheminée invite à la convivialité et à la détente ouvrant sur une grande terrasse d'angle orientée sud.

Ce chalet est situé à 75 mètres de la remontée "l'Alpe Express", à deux pas des commerces, restaurants et bars.

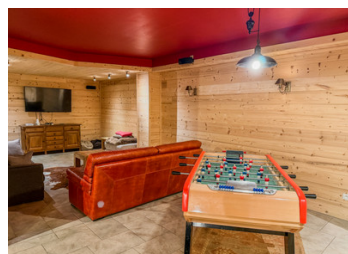
Cette maison offre également une belle opportunité d'investissement locatif.

## DPE



NB. Les prix cités font référence à des transactions en euros. Les fluctuations des taux de change ne sont pas de la responsabilité de l'agence ou de ceux qui la représentent. L'agence et ses représentants ne sont pas autorisés à faire ou donner des garanties relatives à la propriété. Ces indications ne font pas partie d'une offre ou d'un contrat et ne doivent pas être considérées comme des déclarations ou des représentations de faits, mais comme une représentation générale de la propriété. Toutes les superficies, les mesures ou les distances sont approximatives. Les textes, photographies et plans sont seulement donnés à titre indicatif et ne sont pas nécessairement complets. Leggett n'a pas testé tous les services, équipements ou installations et ne peut donc pas en garantir les spécificités.

Les informations pour les achats hors-plan sont donnés à titre indicatif seulement. La finition de la propriété peut varier. Les acheteurs sont invités à engager un spécialiste pour vérifier les plans et les spécifications énoncées dans leur contrat d'achat avec le promoteur.



## DESCRIPTION

Rdc :

Hall

1 garage

1 local à ski

1 salle de jeux avec coin détente et bar,

Salle chaufferie

1 sauna

1er étage :

Grande cuisine, avec accès à la terrasse

Séjour avec cheminée, accès à la terrasse

1 chambre

1 salle de bains

1 WC

2ème étage :

6 chambres spacieuses avec leur propre salle de bains et wc dont une avec mezzanine, les chambres ont accès au balcon

3ème étage :

Loft avec 4 couchages.

au cœur du massif des Grandes Rousses, la station de Alpe d'Huez séduit par son ensoleillement exceptionnel et son panorama grandiose.

L'hiver, l'Alpe d'Huez déploie un domaine skiable d'exception avec plus de 250 km de pistes. freeride dans les couloirs mythiques du Pic Blanc, snowpark XXL, luge sur rails, parapente, escalade sur glace ou encore motoneige...

Et quand vient l'été, Alpe d'Huez change de visage sans rien perdre de sa magie. Les pistes enneigées laissent place à de superbes sentiers de randonnée et à un véritable paradis pour les amateurs de VTT. Lacs d'altitude, alpages fleuris et panoramas à 360°, Golf, escalade, via ferrata, trail, cyclisme — avec notamment les 21 virages mythiques empruntés par les coureurs du Tour de France

-----

Les informations sur les risques auxquels ce bien est

## TAXES LOCALES

Taxe habitation: EUR

## NOTES