

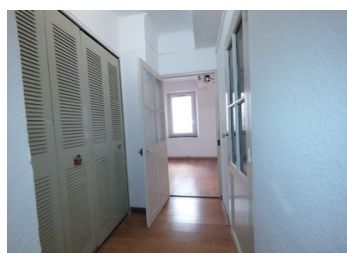
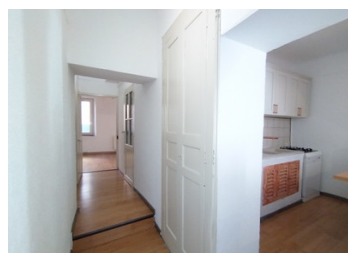
Appartement T2 traversant d'une superficie de 50m au 1er étage, avec cave, au calme

EXCLUSIF



INFORMATION

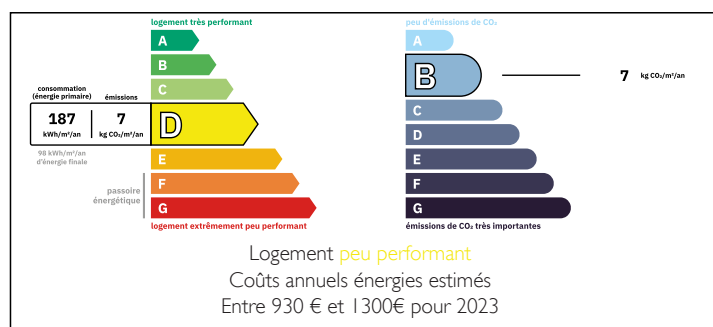
Ville:	Solliès-Toucas
Département:	Var
Ch:	I
SdB:	I
Surface:	50 m2
Terrain:	0 m2



RÉSUMÉ

Appartement T2 traversant offrant de beaux volumes, agréable pièce de vie avec une cuisine ouverte aménagée, couloir desservant la salle d'eau avec wc, grand placard et une très spacieuse chambre avec également un large placard. Une cave de 6m² en sous sol.

DPE



NB. Les prix cités font référence à des transactions en euros. Les fluctuations des taux de change ne sont pas de la responsabilité de l'agence ou de ceux qui la représentent. L'agence et ses représentants ne sont pas autorisés à faire ou donner des garanties relatives à la propriété. Ces indications ne font pas partie d'une offre ou d'un contrat et ne doivent pas être considérées comme des déclarations ou des représentations de faits, mais comme une représentation générale de la propriété. Toutes les superficies, les mesures ou les distances sont approximatives. Les textes, photographies et plans sont seulement donnés à titre indicatif et ne sont pas nécessairement complets. Leggett n'a pas testé tous les services, équipements ou installations et ne peut donc pas en garantir les spécificités.

Les informations pour les achats hors-plan sont donnés à titre indicatif seulement. La finition de la propriété peut varier. Les acheteurs sont invités à engager un spécialiste pour vérifier les plans et les spécifications énoncées dans leur contrat d'achat avec le promoteur.



DESCRIPTION

Idéalement situé au cœur du village de Solliès-Toucas, découvrez ce charmant appartement T2 traversant aux beaux volumes.

Vous serez séduit par sa lumineuse pièce de vie avec cuisine ouverte aménagée, offrant un espace convivial et agréable au quotidien. Un couloir dessert une salle d'eau avec WC, ainsi qu'un grand placard de rangement.

Côté nuit, une très spacieuse chambre avec large placard complète ce bien, apportant confort et fonctionnalité.

En complément, vous bénéficiez d'une cave de 6 m² en sous-sol, idéale pour le stockage.

Un bien idéal pour un premier achat, un pied-à-terre ou un investissement locatif !

A visiter rapidement.

Copropriété de 3 lots

Charges annuelles prévisionnelles : 500€

Les informations sur les risques auxquels ce bien est exposé sont disponibles sur le site Géorisques : <https://www.georisques.gouv.fr>

TAXES LOCALES

Taxe foncière: 818 EUR

Taxe habitation: EUR

NOTES