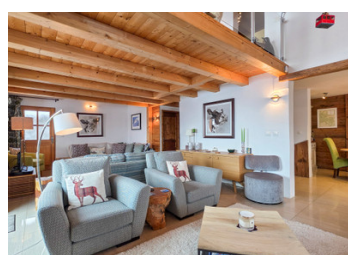


Exclusivité - Un chalet de 6 chambres avec une position dominante avec de superbes vues situé à St Martin



INFORMATION

Ville:	Saint-Martin-de-Belleville
Département:	Savoie
Ch:	6
SdB:	6
Surface:	200 m ²
Terrain:	794 m ²

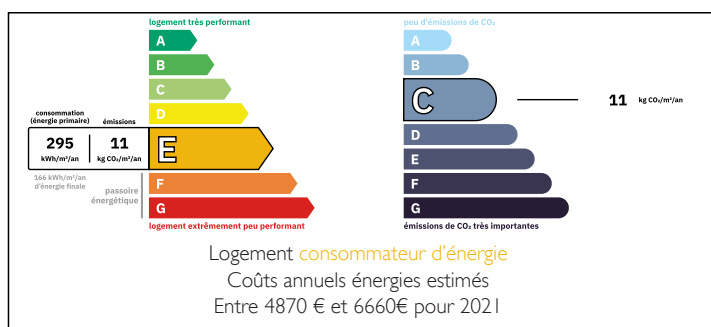


RÉSUMÉ

Les chalets de ce standing sont rares sur le marché à St Martin de Belleville. Ce joli chalet individuel, construit dans le respect de l'architecture traditionnelle en pierre et en bois, bénéficie d'une position dominante au sommet du village, offrant des vues exceptionnelles du village et des sommets.

Avec ses 6 chambres à coucher, belle pièce à vivre associée à une grande terrasse avec jacuzzi, un balcon et un vaste jardin, ce bien est très attractif. Avec une grande parcelle de terrain, cela présente un important potentiel de développement, avec la possibilité d'agrandir le chalet. Le chalet se situe à seulement 250mètres des remontées mécaniques et la place de la mairie, au cœur de ce qui est largement considéré comme un des stations villages le plus authentique des Trois Vallées.

DPE



NB. Les prix cités font référence à des transactions en euros. Les fluctuations des taux de change ne sont pas de la responsabilité de l'agence ou de ceux qui la représentent. L'agence et ses représentants ne sont pas autorisés à faire ou donner des garanties relatives à la propriété. Ces indications ne font pas partie d'une offre ou d'un contrat et ne doivent pas être considérées comme des déclarations ou des représentations de faits, mais comme une représentation générale de la propriété. Toutes les superficies, les mesures ou les distances sont approximatives. Les textes, photographies et plans sont seulement donnés à titre indicatif et ne sont pas nécessairement complets. Leggett n'a pas testé tous les services, équipements ou installations et ne peut donc pas en garantir les spécificités.

Les informations pour les achats hors-plan sont donnés à titre indicatif seulement. La finition de la propriété peut varier. Les acheteurs sont invités à engager un spécialiste pour vérifier les plans et les spécifications énoncées dans leur contrat d'achat avec le promoteur.



TAXES LOCALES

Taxe foncière: 2050 EUR

Taxe habitation: EUR

NOTES

DESCRIPTION

Bénéficiant d'une situation privilégiée au sommet du village, ce chalet agencé sur quatre niveaux offre de très beaux volumes avec des magnifiques vues panoramiques de St Martin de Belleville et les sommets.

Le rez-de-chaussée comprend un grand garage, une buanderie avec local technique, ainsi qu'une cave à vin. À ce niveau se trouve également une chambre double avec salle de douche attenante, et une mezzanine, idéale pour du rangement ou des couchages supplémentaires.

Le premier étage constitue le véritable cœur du chalet, avec une grande cuisine entièrement équipée et son espace salle à manger, ainsi qu'un vaste séjour lumineux. Ces deux pièces s'ouvrent directement sur la terrasse et le balcon, d'où l'on profite de superbes vues dégagées orientées sud-ouest sur le village et la vallée. Un jacuzzi extérieur apporte une touche de luxe en plus. Une chambre avec salle de douche ainsi qu'un WC invités, complètent cet étage.

L'étage supérieur accueille trois chambres chacune avec salles de bains privatives, dont une suite parentale offrant de magnifiques vues. Ce niveau est complété par une mezzanine, idéale pour un bureau, une bibliothèque, une salle de jeux ou un espace détente.

Le dernier étage propose une charmante chambre sous les combles, parfaite pour les plus jeunes membres de la famille avec sa propre salle de bains attenante.

Saint Martin de Belleville s'impose de plus en plus comme l'une des destinations les plus recherchées pour l'acquisition d'un bien à la montagne, alliant une ambiance de village authentique, vivante toute l'année, à...