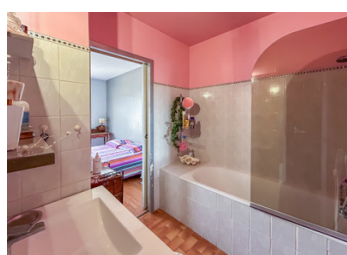
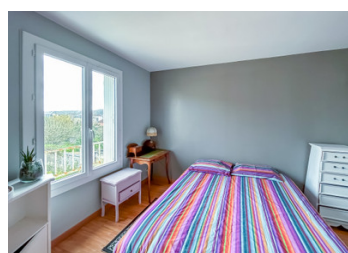
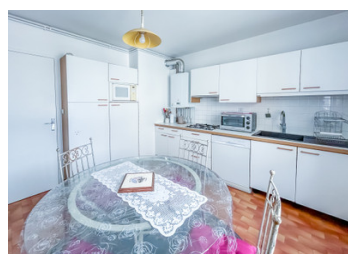


## Appartement T3 avec ascenseur et place de parking proche centre ville de Périgueux

EXCLUSIF



## INFORMATION

Ville:	Périgueux
Département:	Dordogne
Ch:	2
SdB:	1
Surface:	63 m <sup>2</sup>
Terrain:	0 m <sup>2</sup>

## RÉSUMÉ

Périgueux : Appartement situé au 3ème étages avec ascenseur.

Appartement comprenant : 1 cuisine équipée, 1 cellier, 1 salon/salle à manger, 2 chambres, 1 salle de bain, 1 WC, 1 cave et 1 place de parking.

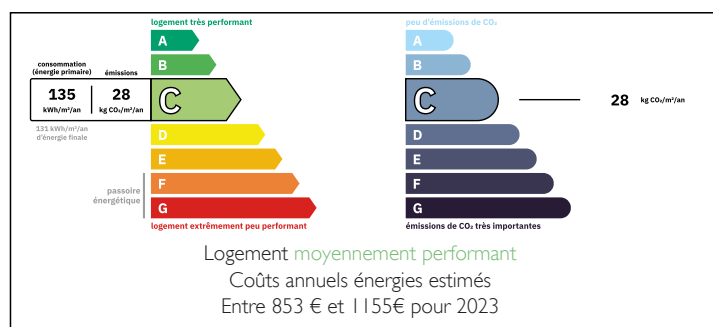
Les atouts de cet appartement :

- 10 minutes à pied du centre ville
- Proche de tous commerces
- Huisseries double vitrage
- Chauffage gaz de ville
- Ascenseur
- Place de parking privée et sécurisée

Résidence de 8 lots

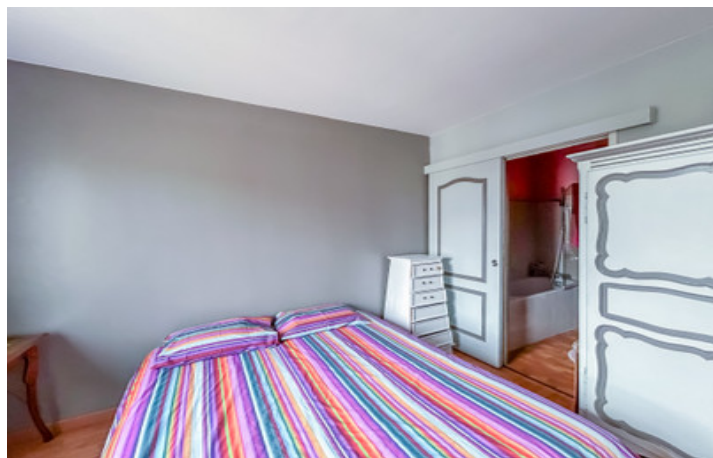
Charges de copropriété : 90.00 € par mois

## DPE



NB. Les prix cités font référence à des transactions en euros. Les fluctuations des taux de change ne sont pas de la responsabilité de l'agence ou de ceux qui la représentent. L'agence et ses représentants ne sont pas autorisés à faire ou donner des garanties relatives à la propriété. Ces indications ne font pas partie d'une offre ou d'un contrat et ne doivent pas être considérées comme des déclarations ou des représentations de faits, mais comme une représentation générale de la propriété. Toutes les superficies, les mesures ou les distances sont approximatives. Les textes, photographies et plans sont seulement donnés à titre indicatif et ne sont pas nécessairement complets. Leggett n'a pas testé tous les services, équipements ou installations et ne peut donc pas en garantir les spécificités.

Les informations pour les achats hors-plan sont donnés à titre indicatif seulement. La finition de la propriété peut varier. Les acheteurs sont invités à engager un spécialiste pour vérifier les plans et les spécifications énoncées dans leur contrat d'achat avec le promoteur.



## DESCRIPTION

null

-----

Copropriété de 38 lots

Charges annuelles prévisionnelles : 1200€

-----

Les informations sur les risques auxquels ce bien est exposé sont disponibles sur le site Géorisques : <https://www.georisques.gouv.fr>

## TAXES LOCALES

**Taxe habitation: EUR**

## NOTES