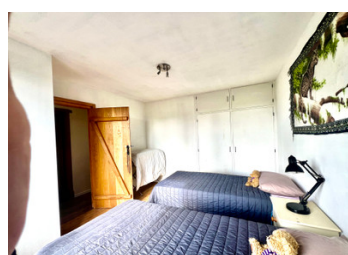
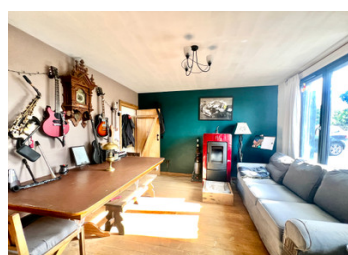
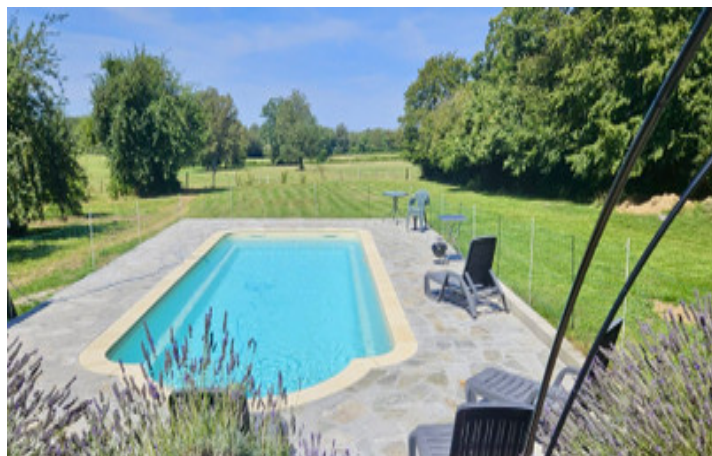


Grande ferme de caractère très spacieuse, quatre chambres, granges, piscine et grands jardins, vue sur la campagne



INFORMATION

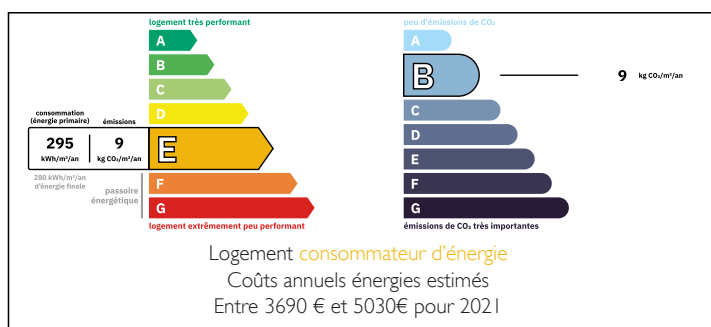
Ville:	Bazelat
Département:	Creuse
Ch:	4
SdB:	2
Surface:	190 m ²
Terrain:	5000 m ²

RÉSUMÉ

Située sur plus d'un acre de terrain, comprenant un verger d'arbres fruitiers, cette propriété offre de nombreuses possibilités, telles qu'un petit élevage ou un potager destiné à la vente. L'une des granges a été aménagée en espace habitable sur deux niveaux, idéal pour un gîte ou un logement supplémentaire.

Nichée au bout d'une voie tranquille dans un hameau paisible, la propriété dispose de portails doubles donnant accès à l'ensemble du terrain. La maison principale est une ferme de quatre chambres, complétée par des granges et dépendances, et bénéficie d'une exceptionnelle piscine creusée. À l'arrière, vous profiterez de vastes vues sur la campagne, offrant un cadre véritablement tranquille et polyvalent.

DPE



NB. Les prix cités font référence à des transactions en euros. Les fluctuations des taux de change ne sont pas de la responsabilité de l'agence ou de ceux qui la représentent. L'agence et ses représentants ne sont pas autorisés à faire ou donner des garanties relatives à la propriété. Ces indications ne font pas partie d'une offre ou d'un contrat et ne doivent pas être considérées comme des déclarations ou des représentations de faits, mais comme une représentation générale de la propriété. Toutes les superficies, les mesures ou les distances sont approximatives. Les textes, photographies et plans sont seulement donnés à titre indicatif et ne sont pas nécessairement complets. Leggett n'a pas testé tous les services, équipements ou installations et ne peut donc pas en garantir les spécificités.

Les informations pour les achats hors-plan sont donnés à titre indicatif seulement. La finition de la propriété peut varier. Les acheteurs sont invités à engager un spécialiste pour vérifier les plans et les spécifications énoncées dans leur contrat d'achat avec le promoteur.



TAXES LOCALES

Taxe foncière: **650 EUR**

Taxe habitation: **EUR**

NOTES

DESCRIPTION

Cette propriété a été rénovée avec soin, avec une utilisation intelligente de l'espace, et entièrement modernisée pour créer une maison familiale confortable et accueillante.

Travaux et rénovations

Refonte complète de l'électricité en 2021

Fenêtres double vitrage, volets et portes de haute qualité installés en 2023

Allée d'entrée goudronnée avec portails fermiers aux deux accès

Deux étages supplémentaires créés dans chaque grange, dont une avec escalier extérieur pour la rénovation sur deux niveaux

Installation d'une micro-station d'épuration (fosse) en 2022

Création de chambres supplémentaires et d'une salle d'eau avec WC à l'étage

Toutes les nouvelles surfaces sont entièrement isolées

Nouveau ballon d'eau chaude installé

Chauffage

Rez-de-chaussée : poêle à bois dans la cuisine chauffant également la salle de bain

Salon principal : cheminée à bois

Second salon : poêle à granulés alimentant les radiateurs des chambres à l'étage

Intérieur

Rez-de-chaussée :