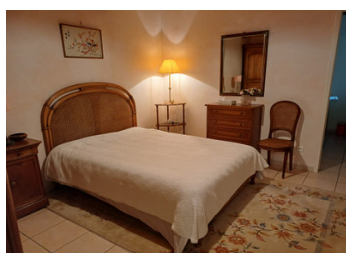
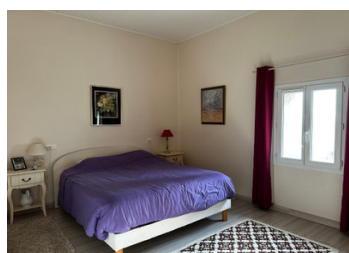
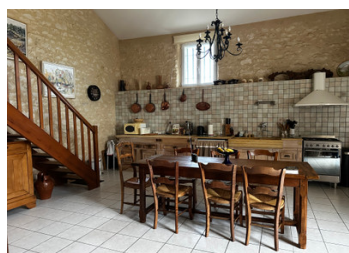


Maison de bourg



INFORMATION

Ville:	Razac-de-Saussignac
Département:	Dordogne
Ch:	3
SdB:	2
Surface:	144 m ²
Terrain:	512 m ²

RÉSUMÉ

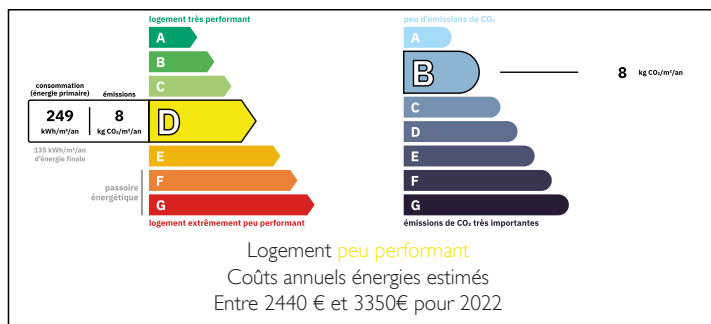
Située dans un hameau de la campagne périgourdine, cette maison de caractère à 4 kilomètres du golf des vigiers, vous séduira par son authenticité et son cadre paisible.

Elle est composée au rez-de-chaussée : d'une cuisine spacieuse et chaleureuse avec un poêle à bois, d'un salon/salle à manger avec une grande cheminée et ouvrant sur une terrasse couverte, d'un cellier, d'un WC, d'une chambre avec salle d'eau et dressing. La partie habitable se complète avec deux chambres à l'étage et une salle d'eau avec WC.

La cour sans vis à vis donne accès à un garage, un ancien chai et un studio d'artiste, ainsi qu'à une terrasse surplombant la vallée et offrant un vue panoramique.

À seulement quelques minutes des commodités locales et des vignobles réputés de Saussignac, elle offre un parfait équilibre entre sérénité et

DPE



NB. Les prix cités font référence à des transactions en euros. Les fluctuations des taux de change ne sont pas de la responsabilité de l'agence ou de ceux qui la représentent. L'agence et ses représentants ne sont pas autorisés à faire ou donner des garanties relatives à la propriété. Ces indications ne font pas partie d'une offre ou d'un contrat et ne doivent pas être considérées comme des déclarations ou des représentations de faits, mais comme une représentation générale de la propriété. Toutes les superficies, les mesures ou les distances sont approximatives. Les textes, photographies et plans sont seulement donnés à titre indicatif et ne sont pas nécessairement complets. Leggett n'a pas testé tous les services, équipements ou installations et ne peut donc pas en garantir les spécificités.

Les informations pour les achats hors-plan sont donnés à titre indicatif seulement. La finition de la propriété peut varier. Les acheteurs sont invités à engager un spécialiste pour vérifier les plans et les spécifications énoncées dans leur contrat d'achat avec le promoteur.



DESCRIPTION

Rez-de-chaussée:

Cuisine/Salle à manger : 32,80 m²

Salon : 33,50m²

WC: 1,50 m²

Cellier: 5,80m²

Dégagement :2,50 m²

Chambre : 13,50m²

Dressing : 9,50 m²

Salle d'eau: 4,20 m²



A l'étage:

Palier : 10 m²

Bureau: 10,50 m²

Chambre I : 14,25 m²

Salle d'eau : 5 m²

Atelier : 22 m²

Garage : 37 m²

Ancien chai : 24,50 m²

Les informations sur les risques auxquels ce bien est exposé sont disponibles sur le site Géorisques : <https://www.georisques.gouv.fr>

TAXES LOCALES

Taxe habitation: EUR

NOTES