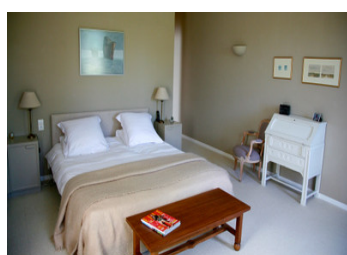
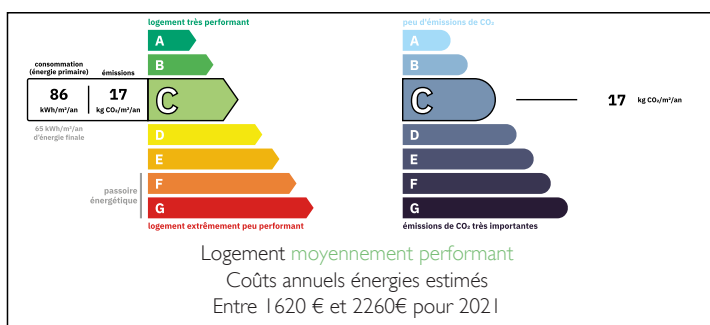


Superbe maison design, à 5 mins du prestigieux GOLF CHATEAU DES VIGIERS, avec piscine de 12m et jardins.



## DPE



## INFORMATION

Ville:	Eymet
Département:	Dordogne
Ch:	4
SdB:	3
Surface:	300 m <sup>2</sup>
Terrain:	12664 m <sup>2</sup>

## RÉSUMÉ

Maison luxueuse, construite selon des normes extrêmement élevées, avec grande piscine et terrain de 1,25 hectare, idéale si vous recherchez le calme et la beauté tout en bénéficiant d'un accès facile aux grandes villes. Située à 5 minutes en voiture du Golf des Vigiers, avec son parcours de golf 27 trous et ses restaurants, et à 20 km de l'aéroport de Bergerac et 16km d'Eymet.

NB. Les prix cités font référence à des transactions en euros. Les fluctuations des taux de change ne sont pas de la responsabilité de l'agence ou de ceux qui la représentent. L'agence et ses représentants ne sont pas autorisés à faire ou donner des garanties relatives à la propriété. Ces indications ne font pas partie d'une offre ou d'un contrat et ne doivent pas être considérées comme des déclarations ou des représentations de faits, mais comme une représentation générale de la propriété. Toutes les superficies, les mesures ou les distances sont approximatives. Les textes, photographies et plans sont seulement donnés à titre indicatif et ne sont pas nécessairement complets. Leggett n'a pas testé tous les services, équipements ou installations et ne peut donc pas en garantir les spécificités.

Les informations pour les achats hors-plan sont donnés à titre indicatif seulement. La finition de la propriété peut varier. Les acheteurs sont invités à engager un spécialiste pour vérifier les plans et les spécifications énoncées dans leur contrat d'achat avec le promoteur.



## TAXES LOCALES

Taxe foncière: 2322 EUR

Taxe habitation: EUR

## NOTES

## DESCRIPTION

Magnifique maison de luxe, vraiment tout confort ! Les propriétaires ont choisi un lieu idéal pour construire cette maison à un niveau, avec une grande piscine abritée, surplombant une vue exceptionnelle ! Ils ont pensés à tous les détails pour assurer un confort inimitable. La propriété a été construite sur des fondations de béton pour que la maison, le chemin/l'allée, les garages, les terrasses soient sur le même niveau. Pas de marches du-tout ! La maison bénéficie également de panneau solaires, d'isolation et de double vitrage partout, chauffage au sol (fioul) et il y a également des radiateurs et un système d'air conditionné qui régularise la température a longueur d'année.

Vous serait frappée par la luminosité de cette maison,

\*Une entrée 4x3m, sol terre cuite, portes menant à la chambre d'amis et sa belle salle de douche et une autre porte menant au séjour

\*Chambre d'amis 4x4.2m,

\* Salle de douche 2.3x1.7m, douche italienne, wc and meuble vasque

\*Séjour spacieux 9x7m , carrelage en terre cuite, cheminée, porte vitrée donnant sur une belle terrasse avec une vue sur le jardin, il y a des fenêtres des deux côté de la pièce.

\*Espace salle à manger 7x4.5m sol terre cuite, grande porte vitrée donnant sur une terrasse et la piscine.

\*Cuisine 4.25x 3.5m ouverte sur le séjour, aménagement et équipements restants ( Plaque de cuisson céramique, hotte aspirante, lave-vaisselle)

\*Deuxième cuisine indispensable – espace buanderie 5x4.25m Sol...