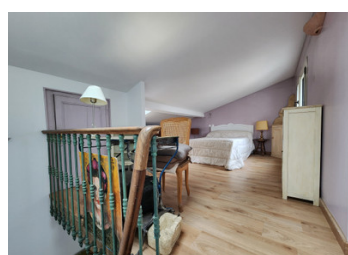
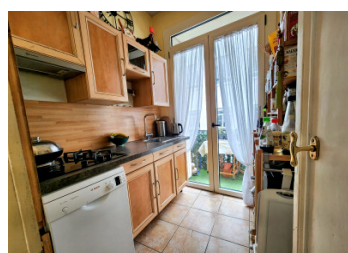
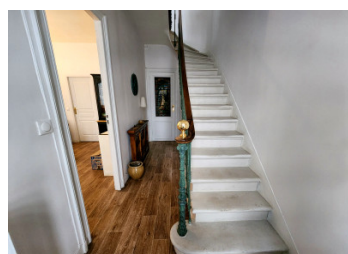
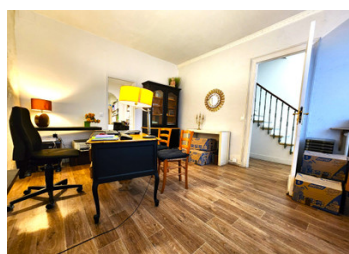


Maison en pierre 3 niveaux – 83 m – Bordeaux Gambetta



INFORMATION

Ville:	Bordeaux
Département:	Gironde
Ch:	2
SdB:	2
Surface:	83 m ²
Terrain:	0 m ²

RÉSUMÉ

Charmante maison en pierre idéalement située au cœur de Bordeaux, à proximité immédiate de la place Gambetta.

Ce bien d'environ 83 m² se développe sur trois niveaux.

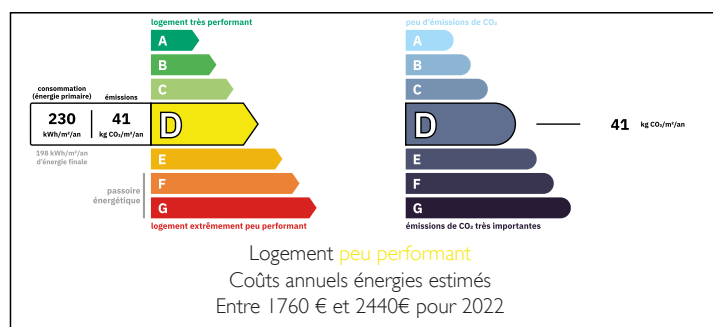
Au rez-de-chaussée, vous découvrirez une belle entrée avec escalier traditionnel, une grande pièce pouvant faire office de salon ou de bureau, ainsi qu'une salle d'eau moderne avec WC récemment installée.

Au premier étage, l'espace de vie principal, lumineux, s'ouvre sur un balcon filant. La cuisine attenante bénéficie également d'un accès direct au balcon. Une petite chambre complète ce niveau.

Au deuxième étage, les combles rénovés offrent un agréable espace nuit indépendant avec un coin buanderie et un point d'eau.

Une cave vient compléter l'ensemble. La maison dispose également d'un chauffage au gaz, de fenêtres en double vitrage et conserve tout le charme de

DPE



NB. Les prix cités font référence à des transactions en euros. Les fluctuations des taux de change ne sont pas de la responsabilité de l'agence ou de ceux qui la représentent. L'agence et ses représentants ne sont pas autorisés à faire ou donner des garanties relatives à la propriété. Ces indications ne font pas partie d'une offre ou d'un contrat et ne doivent pas être considérées comme des déclarations ou des représentations de faits, mais comme une représentation générale de la propriété. Toutes les superficies, les mesures ou les distances sont approximatives. Les textes, photographies et plans sont seulement donnés à titre indicatif et ne sont pas nécessairement complets. Leggett n'a pas testé tous les services, équipements ou installations et ne peut donc pas en garantir les spécificités.

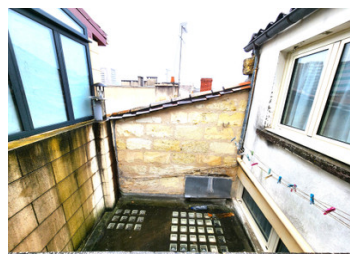
Les informations pour les achats hors-plan sont donnés à titre indicatif seulement. La finition de la propriété peut varier. Les acheteurs sont invités à engager un spécialiste pour vérifier les plans et les spécifications énoncées dans leur contrat d'achat avec le promoteur.



DESCRIPTION

Visites possibles en journée, en soirée et le week-end. N'hésitez pas à me contacter pour toute information complémentaire.

Les informations sur les risques auxquels ce bien est exposé sont disponibles sur le site Géorisques : <https://www.georisques.gouv.fr>



TAXES LOCALES

Taxe foncière: 1800 EUR

Taxe habitation: EUR

NOTES