

Maison contemporaine 165m2, terrain 1125m2, cuisine ouverte, salle/salon, 5 chambres, 2 SDB, sous-sol complet

EXCLUSIF

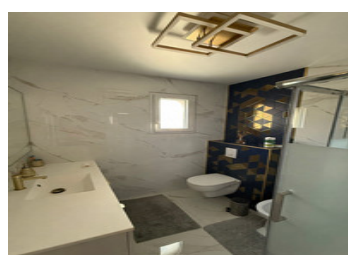
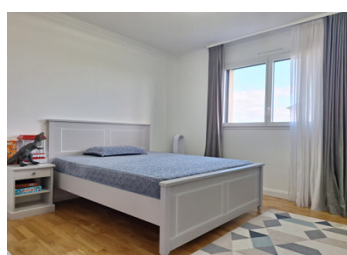
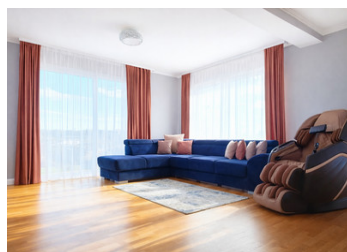


INFORMATION

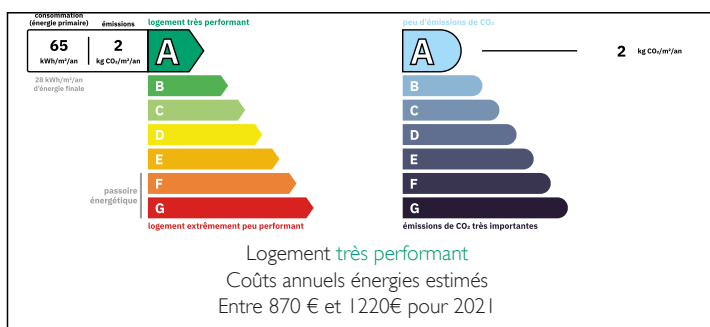
Ville:	Saint-Désir
Département:	Calvados
Ch:	5
SdB:	2
Surface:	165 m2
Terrain:	1125 m2

RÉSUMÉ

Située sur la commune de Saint Désir, sur les hauteurs de Lisieux, cette belle maison contemporaine de 165m2, construite en 2021 sur un terrain de 1125m2 vous séduira par ses volumes généreux, ses prestations de qualité, alliant confort, modernité et performances énergétiques. Idéal pour une vie de famille en profitant d'un cadre résidentiel tout en restant à proximité des commodités et axes principaux.

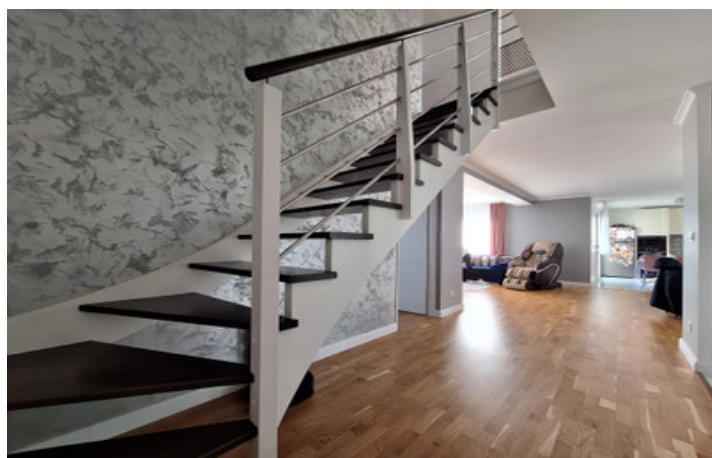


DPE



NB. Les prix cités font référence à des transactions en euros. Les fluctuations des taux de change ne sont pas de la responsabilité de l'agence ou de ceux qui la représentent. L'agence et ses représentants ne sont pas autorisés à faire ou donner des garanties relatives à la propriété. Ces indications ne font pas partie d'une offre ou d'un contrat et ne doivent pas être considérées comme des déclarations ou des représentations de faits, mais comme une représentation générale de la propriété. Toutes les superficies, les mesures ou les distances sont approximatives. Les textes, photographies et plans sont seulement donnés à titre indicatif et ne sont pas nécessairement complets. Leggett n'a pas testé tous les services, équipements ou installations et ne peut donc pas en garantir les spécificités.

Les informations pour les achats hors-plan sont donnés à titre indicatif seulement. La finition de la propriété peut varier. Les acheteurs sont invités à engager un spécialiste pour vérifier les plans et les spécifications énoncées dans leur contrat d'achat avec le promoteur.



DESCRIPTION

Au rez-de -chaussée:

- belle entrée avec placards
- une belle cuisine ouverte équipée et aménagée 12.50m²
- un vaste espace salle à manger/salon baigné de lumière 42m²
- une chambre, parfaite pour une vie de plein-pied ou un bureau 14m²
- une salle d'eau
- un accès direct au garage de 25m²
- un sous-sol sans accès extérieur, offrant un espace supplémentaire rare et modulable selon vos envies: salle de cinéma privée, cave, salle de billard ou tout autre projet.

A l'étage:

- quatre chambres spacieuse et lumineuses (19, 13, 24, 16m²)
- une salle de bain avec douche à l'italienne 8m²
- un wc séparé

Une maison clé en main, sans travaux, où il ne vous restera plus qu'à poser vos valises!!!

Les informations sur les risques auxquels ce bien est exposé sont disponibles sur le site Géorisques : <https://www.georisques.gouv.fr>

TAXES LOCALES

Taxe foncière: 1 400 EUR

Taxe habitation: EUR

NOTES