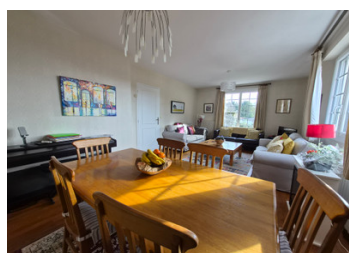


Belle maison individuelle dans une petite rue au centre de Mortain. Commerces accessible à pied.



## INFORMATION

Ville:	Mortain-Bocage
Département:	Manche
Ch:	3
SdB:	2
Surface:	99 m <sup>2</sup>
Terrain:	507 m <sup>2</sup>



## RÉSUMÉ

Construites dans les années 70, une maison d'habitation construite en parpaings enduits et couverte en ardoises comprenant:

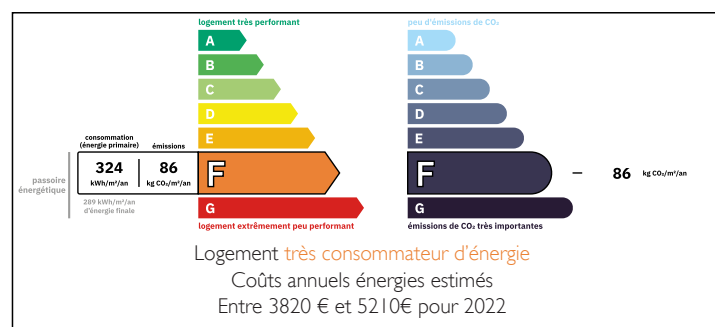
Au rez de chaussée: entrée, salon, cuisine, WC, salle de bains, chambre.

À l'étage: palier, salle d'eau avec WC, deux chambres, quatre débarras sous combles.

Au sous sol: garage, chaufferie, buanderie.

Jardin. Un chauffage au fioul et double vitrage partout.

## DPE



NB. Les prix cités font référence à des transactions en euros. Les fluctuations des taux de change ne sont pas de la responsabilité de l'agence ou de ceux qui la représentent. L'agence et ses représentants ne sont pas autorisés à faire ou donner des garanties relatives à la propriété. Ces indications ne font pas partie d'une offre ou d'un contrat et ne doivent pas être considérées comme des déclarations ou des représentations de faits, mais comme une représentation générale de la propriété. Toutes les superficies, les mesures ou les distances sont approximatives. Les textes, photographies et plans sont seulement donnés à titre indicatif et ne sont pas nécessairement complets. Leggett n'a pas testé tous les services, équipements ou installations et ne peut donc pas en garantir les spécificités.

Les informations pour les achats hors-plan sont donnés à titre indicatif seulement. La finition de la propriété peut varier. Les acheteurs sont invités à engager un spécialiste pour vérifier les plans et les spécifications énoncées dans leur contrat d'achat avec le promoteur.



## DESCRIPTION

La superficie approximative des pièces:

Au rez-de-chaussée:

Salon: 25m<sup>2</sup>

Cuisine 8.4m<sup>2</sup>

Salle de bains: 6m<sup>2</sup>

WC: 1.4m<sup>2</sup>

Chambre: 12.8m<sup>2</sup>

À l'étage:

Palier avec l'escalier : 9.25m<sup>2</sup>

Chambre: 12m<sup>2</sup>

Chambre: 11.4m<sup>2</sup>

Salle d'eau avec WC: 3.8m<sup>2</sup> sous combles

Au sous-sol:

Garage 25.8m<sup>2</sup>

Chaufferie avec buanderie: 15m<sup>2</sup>

-----

Les informations sur les risques auxquels ce bien est exposé sont disponibles sur le site Géorisques : <https://www.georisques.gouv.fr>

## TAXES LOCALES

Taxe habitation: EUR

## NOTES