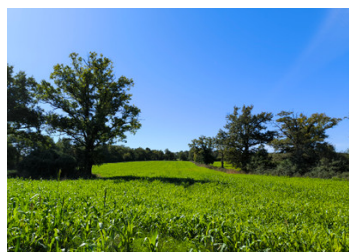


Possibilité de créer votre petite exploitation agricole ou entreprise équestre.

EXCLUSIF



DPE

DPE non requis.

## INFORMATION

|              |                        |
|--------------|------------------------|
| Ville:       | Val-d'Oire-et-Gartempe |
| Département: | Haute-Vienne           |
| Ch:          | 0                      |
| SdB:         | 0                      |
| Surface:     | 0 m <sup>2</sup>       |
| Terrain:     | 34460 m <sup>2</sup>   |

## RÉSUMÉ

Ancienne ferme française traditionnelle indépendante avec annexes, plusieurs dépendances et grandes granges, le tout prêt à être entièrement rénové ou aménagé.

3.5 hectares (8.6 acres)

créez la maison de vos rêves. La propriété est à l'abri des regards, tout en bénéficiant de la présence d'un voisin proche, offrant ainsi une certaine intimité sans être complètement isolée.

L'eau courante, l'électricité et un puits sont disponibles sur place.

Points forts de l'emplacement :

À 13 minutes de Mézières-sur-Issoire (commerces, pharmacie, écoles, boulangerie, médecin, etc.)

NB. Les prix cités font référence à des transactions en euros. Les fluctuations des taux de change ne sont pas de la responsabilité de l'agence ou de ceux qui la représentent. L'agence et ses représentants ne sont pas autorisés à faire ou donner des garanties relatives à la propriété. Ces indications ne font pas partie d'une offre ou d'un contrat et ne doivent pas être considérées comme des déclarations ou des représentations de faits, mais comme une représentation générale de la propriété. Toutes les superficies, les mesures ou les distances sont approximatives. Les textes, photographies et plans sont seulement donnés à titre indicatif et ne sont pas nécessairement complets. Leggett n'a pas testé tous les services, équipements ou installations et ne peut donc pas en garantir les spécificités.

Les informations pour les achats hors-plan sont donnés à titre indicatif seulement. La finition de la propriété peut varier. Les acheteurs sont invités à engager un spécialiste pour vérifier les plans et les spécifications énoncées dans leur contrat d'achat avec le promoteur.

retraites à la campagne ou les petites exploitations



## DESCRIPTION

Cette propriété est également proposée à la vente avec 37,5 hectares - voir référence de la propriété A40334SSG87, référence du mandat 42963A.

Il est également possible d'acheter 34 hectares de terrain sans les bâtiments. Voir référence de la propriété.

Ce terrain est également disponible avec une ancienne ferme et des bâtiments agricoles à rénover entièrement. Veuillez consulter la référence de la propriété A40334SSG87 / référence du mandat 42963A.

Il est également possible d'acheter uniquement le terrain (37,5 hectares). Veuillez consulter la référence de la propriété A43353SSG87 / mandat MANIM6KH5R18.

## TAXES LOCALES

**Taxe habitation: EUR**

-----

Les informations sur les risques auxquels ce bien est exposé sont disponibles sur le site Géorisques : <https://www.georisques.gouv.fr>

## NOTES