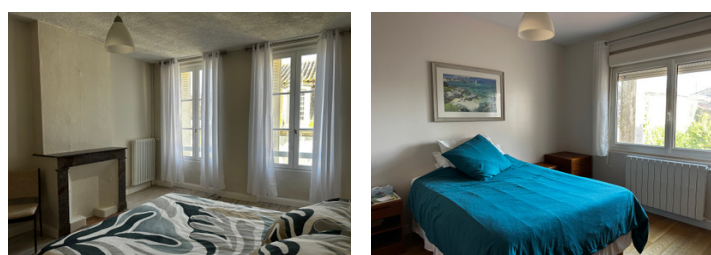
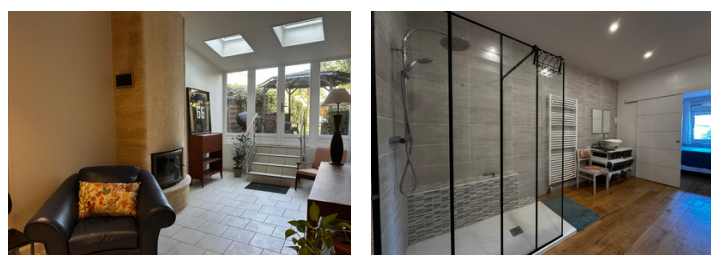
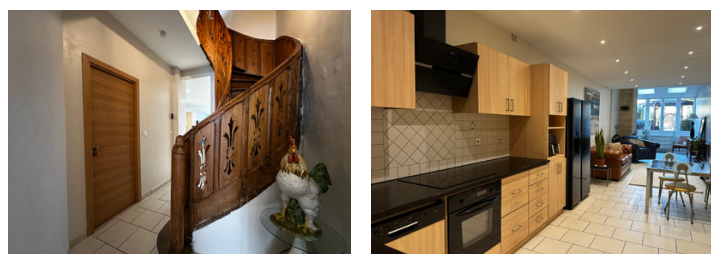


## Maison de ville avec jardin



## INFORMATION

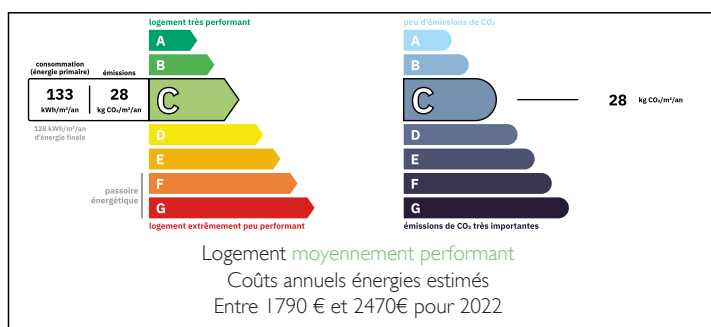
Ville:	Sainte-Foy-la-Grande
Département:	Gironde
Ch:	4
SdB:	2
Surface:	148 m <sup>2</sup>
Terrain:	100 m <sup>2</sup>



## RÉSUMÉ

Leggett Immobilier vous propose cette maison de ville avec un charmant jardin sans vis à vis. Elle est située au cœur de la bastide de Sainte Foy la Grande et de son marché renommé.

## DPE



NB. Les prix cités font référence à des transactions en euros. Les fluctuations des taux de change ne sont pas de la responsabilité de l'agence ou de ceux qui la représentent. L'agence et ses représentants ne sont pas autorisés à faire ou donner des garanties relatives à la propriété. Ces indications ne font pas partie d'une offre ou d'un contrat et ne doivent pas être considérées comme des déclarations ou des représentations de faits, mais comme une représentation générale de la propriété. Toutes les superficies, les mesures ou les distances sont approximatives. Les textes, photographies et plans sont seulement donnés à titre indicatif et ne sont pas nécessairement complets. Leggett n'a pas testé tous les services, équipements ou installations et ne peut donc pas en garantir les spécificités.

Les informations pour les achats hors-plan sont donnés à titre indicatif seulement. La finition de la propriété peut varier. Les acheteurs sont invités à engager un spécialiste pour vérifier les plans et les spécifications énoncées dans leur contrat d'achat avec le promoteur.



## DESCRIPTION

L'habitation de 148 m<sup>2</sup> habitables environ se décompose, au rez-de-chaussée : d'une entrée (3,90m<sup>2</sup>) , d'un bureau(9,65 m<sup>2</sup>), d'un WC(4,5m<sup>2</sup>), d'une cuisine aménagée ouverte sur un salon/salle à manger ( 41,50 m<sup>2</sup>) avec une cheminée et une baie vitrée ouvrant sur le jardin.

L'étage comprend un palier desservant une suite parentale (26,80) avec salle d'eau et dressing), un WC et une chambre.

Le deuxième étage se compose d'un palier desservant deux chambres et une salle d'eau .

La maison est équipée de menuiseries double vitrage.

Elle dispose du tout à l'égout et elle est chauffée au gaz de ville.

## TAXES LOCALES

Taxe habitation: EUR

La région du Pays Foyen avec Pineuilh et Sainte Foy la Grande comme villes principales offre toutes les commodités, services et gare SNCF (ligne Bordeaux-Bergerac-Sarlat) avec TGV et LGV connexions vers Paris. L'autoroute A89, (Bordeaux à Clermont Ferrand) se trouve à 24km au nord. Les aéroports de Bergerac (25km) et Bordeaux (74km) proposent des vols internationaux. La ville patrimoine mondiale de Saint Emilion est à 35km et le Château des Vigiers avec son golf 27 trous à seulement 6km. Bordeaux véritable métropole cosmopolite et centre de la Gironde et ses vignobles, riche en architecture, commerces et diversité de restaurants, de vie culturelle et nocturne, elle avait été élue meilleure destination européenne en 2015.

## NOTES

-----

Les informations sur les risques auxquels ce bien est exposé sont disponibles sur le site Géorisques : <https://www.georisques.gouv.fr>