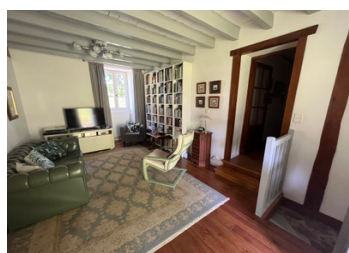


Superbe maison en pierre avec jardins dans le charmant et paisible village de Beaumont-du-Lac

EXCLUSIF



INFORMATION

Ville:	Beaumont-du-Lac
Département:	Haute-Vienne
Ch:	3
SdB:	2
Surface:	177 m ²
Terrain:	5551 m ²

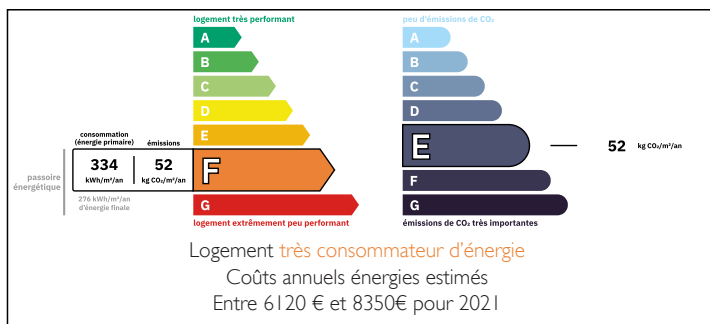
RÉSUMÉ

Au cœur du pittoresque village de Beaumont-du-Lac, cette belle maison de caractère en pierre offre charme, espace et polyvalence, et la proximité du magnifique lac de Vassivière.

Accessible par une magnifique allée privée et entourée de jardins attrayants, la propriété impressionne immédiatement. À l'intérieur, vous trouverez trois chambres spacieuses, dont une chambre principale avec salle de bains attenante, une deuxième salle de bains et une salle à manger séparée, idéale pour recevoir.

À l'extérieur, profitez d'une superbe cuisine extérieure parfaite pour les réunions estivales. Parmi les autres caractéristiques, citons une cave traditionnelle, une maison de jardin, un atelier, une grange, une chaufferie et plusieurs espaces de rangement, offrant un fantastique potentiel pour les loisirs, les espaces de travail ou d'autres aménagements (sous réserve d'autorisations).

DPE



NB. Les prix cités font référence à des transactions en euros. Les fluctuations des taux de change ne sont pas de la responsabilité de l'agence ou de ceux qui la représentent. L'agence et ses représentants ne sont pas autorisés à faire ou donner des garanties relatives à la propriété. Ces indications ne font pas partie d'une offre ou d'un contrat et ne doivent pas être considérées comme des déclarations ou des représentations de faits, mais comme une représentation générale de la propriété. Toutes les superficies, les mesures ou les distances sont approximatives. Les textes, photographies et plans sont seulement donnés à titre indicatif et ne sont pas nécessairement complets. Leggett n'a pas testé tous les services, équipements ou installations et ne peut donc pas en garantir les spécificités.

Les informations pour les achats hors-plan sont donnés à titre indicatif seulement. La finition de la propriété peut varier. Les acheteurs sont invités à engager un spécialiste pour vérifier les plans et les spécifications énoncées dans leur contrat d'achat avec le promoteur.



DESCRIPTION

L'accès en voiture à la propriété se fait par une allée en gravier menant au parking, qui peut accueillir plusieurs véhicules. L'entrée principale se trouve à l'avant de la maison et donne sur un joli couloir en pierre. Sur la gauche, le couloir mène à une belle cuisine équipée avec des plafonniers, un sol carrelé, des murs en pierres apparentes, des poutres en bois et un poêle à bois, qui est installé dans une magnifique cheminée avec un four à pain. Il y a une plomberie pour un lave-vaisselle et une cuisinière à gaz et à induction.

Depuis la cuisine, une porte donne accès à un cellier (avec chauffe-eau) et à la cave. La cuisine et le couloir mesurent ensemble environ 31 m².

À droite du couloir se trouve une imposante salle à manger (13 m²), qui présente également de nombreux éléments d'origine, tels que des pierres et des poutres apparentes.

Une porte de la salle à manger mène à un beau et grand salon (34 m²) avec parquet et portes-fenêtres donnant sur la terrasse avant. À côté de la salle à manger se trouve un vestiaire au rez-de-chaussée.

Les escaliers de la salle à manger mènent au premier étage, directement dans un bureau spacieux (16 m²) qui pourrait être utilisé comme chambre supplémentaire si nécessaire. Les portes de cette pièce donnent sur les jardins à l'arrière de la maison. Face à l'avant de la maison, une porte sur la gauche mène à une chambre...

TAXES LOCALES

Taxe habitation: EUR

NOTES