

Élégante propriété de caractère avec potentiel B&B située près du Mont Saint Michel

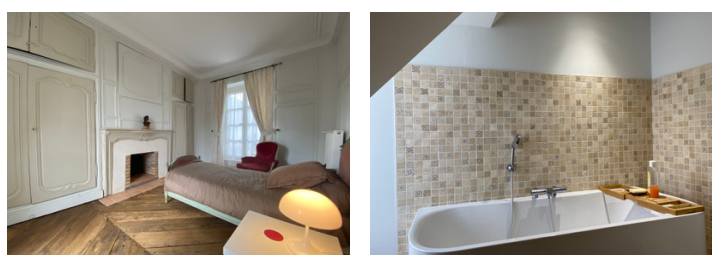


INFORMATION

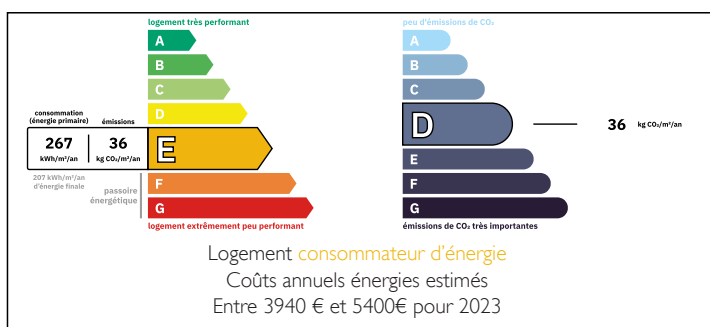
Ville:	Pontorson
Département:	Manche
Ch:	3
SdB:	3
Surface:	165 m ²
Terrain:	250 m ²

RÉSUMÉ

Leggett Immobilier est fier de proposer à la vente cette propriété de caractère restaurée avec goût. Avec ses hauts plafonds, ses boiseries et ses nombreuses cheminées, elle est pleine de caractère et d'élégance. De hautes fenêtres laissent entrer la lumière, des arches en granit datant des années 1700 ont été mises à nu et ajoutent à l'authenticité du bâtiment qui était autrefois un refuge pour les pèlerins visitant le Mont Saint Michel. Elle offre aujourd'hui un hébergement confortable et spacieux avec un effet « waouh » garanti !

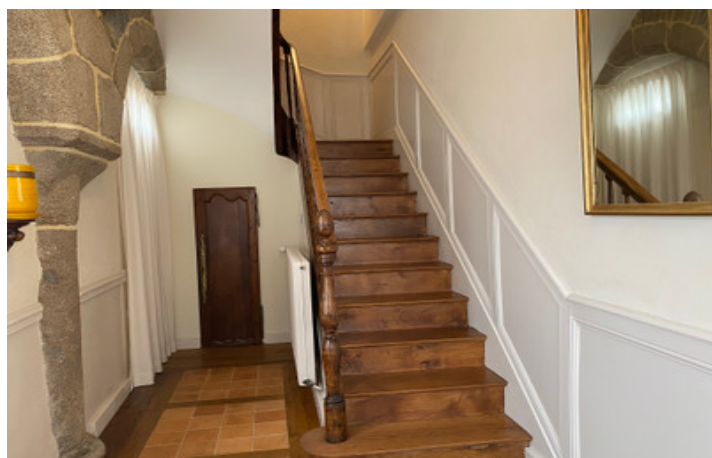


DPE



NB. Les prix cités font référence à des transactions en euros. Les fluctuations des taux de change ne sont pas de la responsabilité de l'agence ou de ceux qui la représentent. L'agence et ses représentants ne sont pas autorisés à faire ou donner des garanties relatives à la propriété. Ces indications ne font pas partie d'une offre ou d'un contrat et ne doivent pas être considérées comme des déclarations ou des représentations de faits, mais comme une représentation générale de la propriété. Toutes les superficies, les mesures ou les distances sont approximatives. Les textes, photographies et plans sont seulement donnés à titre indicatif et ne sont pas nécessairement complets. Leggett n'a pas testé tous les services, équipements ou installations et ne peut donc pas en garantir les spécificités.

Les informations pour les achats hors-plan sont donnés à titre indicatif seulement. La finition de la propriété peut varier. Les acheteurs sont invités à engager un spécialiste pour vérifier les plans et les spécifications énoncées dans leur contrat d'achat avec le promoteur.



DESCRIPTION

La propriété comprend, au rez-de-chaussée : un hall d'entrée spacieux avec des détails en granit apparent et un escalier en chêne, une cuisine équipée avec coin repas et fenêtre donnant sur la terrasse, une buanderie, un salon, une véranda actuellement utilisée comme salle à manger pour les invités, une cuisine équipée avec des murs en pierre apparente et un puits de lumière, des toilettes, une salle d'eau. Au premier étage : chambre principale avec salle de bains attenante, deuxième chambre avec boiseries en chêne, escalier extérieur menant au jardin.

Grenier : chambre avec salle de bains attenante, petite porte donnant sur une petite pièce actuellement utilisée comme bureau/chambre supplémentaire.

Beau jardin avec une petite dépendance en pierre. La propriété se trouve à quelques pas des bars et restaurants, des commerces et des commodités.

Les informations sur les risques auxquels ce bien est exposé sont disponibles sur le site Géorisques : <https://www.georisques.gouv.fr>

TAXES LOCALES

Taxe foncière: 1400 EUR

Taxe habitation: EUR

NOTES