

Maison avec gîte indépendant, garage et jardin sur la commune de Payzac

EXCLUSIF



INFORMATION

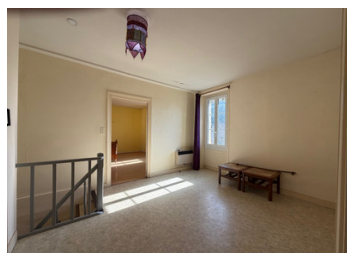
Ville:	Savignac-Lédrier
Département:	Dordogne
Ch:	3
SdB:	1
Surface:	107 m ²
Terrain:	434 m ²

RÉSUMÉ

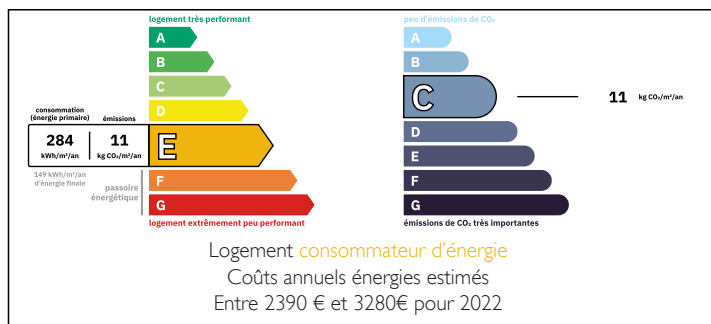
Maison de village idéalement située proche du centre de Payzac et ses commerces!!!

La maison à un terrain d'environ 430m², avec garage et abris voiture, un gîte indépendant et loué à l'année ce qui génère un revenu annuel non négligeable!! et une rente certaine. Vous y retrouverez aussi un atelier avec espace de rangements.

L'ensemble est habitable immédiatement, elle est équipée de menuiserie double vitrage, chauffage électrique assainissement collectif (tout à l'égout).



DPE



NB. Les prix cités font référence à des transactions en euros. Les fluctuations des taux de change ne sont pas de la responsabilité de l'agence ou de ceux qui la représentent. L'agence et ses représentants ne sont pas autorisés à faire ou donner des garanties relatives à la propriété. Ces indications ne font pas partie d'une offre ou d'un contrat et ne doivent pas être considérées comme des déclarations ou des représentations de faits, mais comme une représentation générale de la propriété. Toutes les superficies, les mesures ou les distances sont approximatives. Les textes, photographies et plans sont seulement donnés à titre indicatif et ne sont pas nécessairement complets. Leggett n'a pas testé tous les services, équipements ou installations et ne peut donc pas en garantir les spécificités.

Les informations pour les achats hors-plan sont donnés à titre indicatif seulement. La finition de la propriété peut varier. Les acheteurs sont invités à engager un spécialiste pour vérifier les plans et les spécifications énoncées dans leur contrat d'achat avec le promoteur.



DESCRIPTION

La maison offre une surface de 80 m², elle se compose d'une entrée sur cuisine, un salon, une salle d'eau et Wc, attenant a la maison un atelier/rangements

1er étage: 2 chambres avec un bureaux.

Cave en sous sol.

Un garage indépendant 38m², avec abris voiture et jardin clôt.

Un gite/maison d'amis indépendant d'une surface de 34m², composé d'une entrée sur cuisine, un salon, une chambre, une salle d'eau et WC.

A venir découvrir!!!

Les informations sur les risques auxquels ce bien est exposé sont disponibles sur le site Géorisques : <https://www.georisques.gouv.fr>

TAXES LOCALES

Taxe foncière: **820 EUR**

Taxe habitation: **EUR**

NOTES