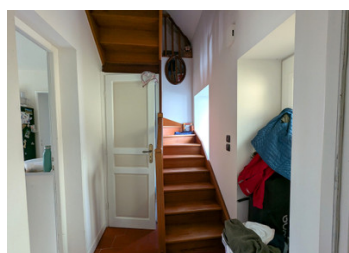
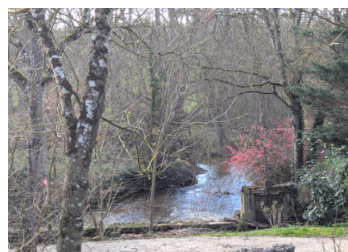


Charmante propriété, près d'une rivière, sur un terrain de 2 484 m avec verger.



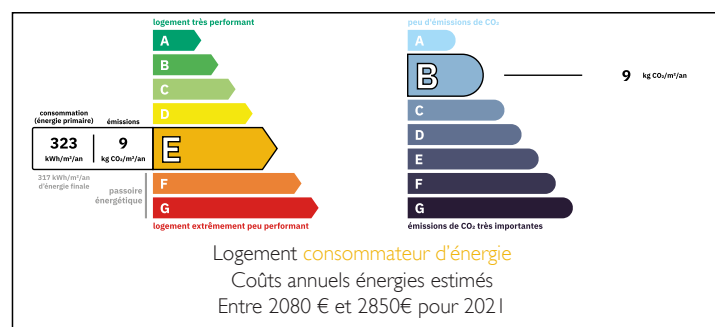
INFORMATION

Ville:	Nohant-Vic
Département:	Indre
Ch:	2
SdB:	1
Surface:	104 m ²
Terrain:	2484 m ²

RÉSUMÉ

À quelques pas de la maison historique de la célèbre romancière George Sand, cette charmante propriété de hameau se trouve juste de l'autre côté du chemin qui longe la rivière Indre. Avec deux salons, deux chambres, un bureau/dressing et une cave, la maison est spacieuse et lumineuse.

DPE



NB. Les prix cités font référence à des transactions en euros. Les fluctuations des taux de change ne sont pas de la responsabilité de l'agence ou de ceux qui la représentent. L'agence et ses représentants ne sont pas autorisés à faire ou donner des garanties relatives à la propriété. Ces indications ne font pas partie d'une offre ou d'un contrat et ne doivent pas être considérées comme des déclarations ou des représentations de faits, mais comme une représentation générale de la propriété. Toutes les superficies, les mesures ou les distances sont approximatives. Les textes, photographies et plans sont seulement donnés à titre indicatif et ne sont pas nécessairement complets. Leggett n'a pas testé tous les services, équipements ou installations et ne peut donc pas en garantir les spécificités.

Les informations pour les achats hors-plan sont donnés à titre indicatif seulement. La finition de la propriété peut varier. Les acheteurs sont invités à engager un spécialiste pour vérifier les plans et les spécifications énoncées dans leur contrat d'achat avec le promoteur.



DESCRIPTION

Plusieurs entrées mènent à la propriété où, au rez-de-chaussée, vous trouverez deux grandes pièces de réception, une cuisine, un couloir et des toilettes séparées. À l'étage, il y a deux chambres spacieuses, dont une avec un dressing/bureau attenant, ainsi qu'une salle de bains spacieuse avec baignoire et douche, et des toilettes séparées. La propriété est pleine de caractère, avec une super cheminée et un poêle à bois, des poutres apparentes et un sol en tomettes.

La cave s'étend sous toute la maison, avec un sous-sol où se trouve une chaudière à granulés de bois récemment installée pour le chauffage central. Il y a également un ballon d'eau chaude thermodynamique.

À l'extérieur, une terrasse surélevée offre une vue spectaculaire sur la rivière : l'endroit idéal pour s'asseoir. La maison bénéficie d'un joli terrain avec des pelouses, des noyers et un verger d'arbres fruitiers.

Nohant-Vic dispose d'une école, de magasins, de bars et de restaurants. Son église est classée Monument Historique en raison de ses incroyables fresques du XIIIe siècle. D'autres services sont disponibles dans la charmante petite ville de La Châtre (à 5 km). La ville de Châteauroux se trouve à seulement 35 minutes, où les trains directs pour Paris mettent moins de 2 heures.

Située dans l'ancienne région du Berry, cette partie du centre de la France est un joyau caché, avec ses châteaux, ses jardins, ses vignobles et sa magnifique campagne qui ne demandent qu'à être explorés.

Une résidence permanente idéale ou une fantastique maison de vacances.

N'hésitez pas...

TAXES LOCALES

Taxe habitation: EUR

NOTES