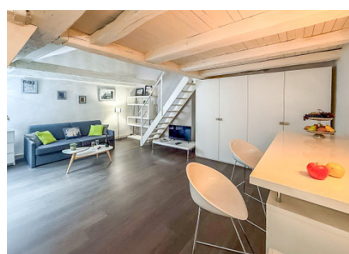


Ile Saint Louis : Charmant Duplex , 45m2 au sol (34m2 Carrez) 3eme étage. A saisir.

EXCLUSIF



INFORMATION

Ville:	Paris 4e Arrondissement
Département:	Paris
Ch:	I
SdB:	I
Surface:	34 m2
Terrain:	0 m2

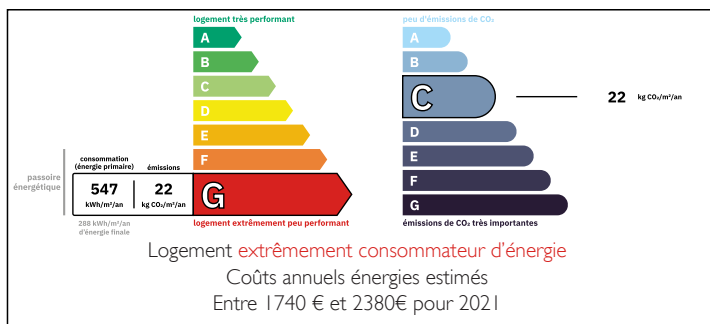
RÉSUMÉ

Paris 4- Ile Saint Louis/Quartier Notre Dame. Au cœur de l'Ile Saint Louis, Rue Saint Louis en l'Ile, dans un immeuble sur cour construit en 1700, érigé sur 4 étages, ce bien en vente est situé au 3ème et 4ème dernier étage, accessible par les escaliers des parties communes, puis par l'escalier privatif du 3ème étage.

Rénové, espace optimisé, cet appartement en Duplex, d'une surface au sol de 45m2 (34,12m2 Loi Carrez) se présente comme suit : une pièce à vivre de 22,56m2 avec séjour et coin repas, une cuisine entièrement équipée, une salle de bain avec baignoire/douche et toilettes, et en mezzanine une chambre avec velux. En complément, des combles avec une surface totale au sol de 10m2.

Calme, avec une exposition Nord Est. Une exclusivité à saisir par Leggett Prestige Paris ...

DPE



NB. Les prix cités font référence à des transactions en euros. Les fluctuations des taux de change ne sont pas de la responsabilité de l'agence ou de ceux qui la représentent. L'agence et ses représentants ne sont pas autorisés à faire ou donner des garanties relatives à la propriété. Ces indications ne font pas partie d'une offre ou d'un contrat et ne doivent pas être considérées comme des déclarations ou des représentations de faits, mais comme une représentation générale de la propriété. Toutes les superficies, les mesures ou les distances sont approximatives. Les textes, photographies et plans sont seulement donnés à titre indicatif et ne sont pas nécessairement complets. Leggett n'a pas testé tous les services, équipements ou installations et ne peut donc pas en garantir les spécificités.

Les informations pour les achats hors-plan sont donnés à titre indicatif seulement. La finition de la propriété peut varier. Les acheteurs sont invités à engager un spécialiste pour vérifier les plans et les spécifications énoncées dans leur contrat d'achat avec le promoteur.



TAXES LOCALES

Taxe foncière: 808 EUR

Taxe habitation: EUR

NOTES

DESCRIPTION

Paris 4- Ile Saint Louis/Quartier Notre Dame.

Au cœur de l'île Saint Louis, Rue Saint Louis en l'île, dans un immeuble sur cour construit en 1700, érigé sur 4 étages, d'une petite copropriété de 14 logements, ce bien est situé sur cour et au calme, niché 3er et 4eme dernier étage, accessible par les escaliers des parties communes, puis par l'escalier privatif du 3ème étage.

La vente cet appartement concerne les lots suivants : Lot n° 17, Lot n° 20, Lot n° 26, Lot n° 27, Lot n° 28. Rénové avec un espace optimisé, cet appartement en Duplex, d'une surface totale de 45m² (34,12m² Loi Carrez) se présente comme suit : une pièce à vivre avec séjour, coin repas/bureau et doubles fenêtres sur cour (22,56 m²), une cuisine entièrement équipée avec des nombreux placards de rangements avec doubles fenêtres sur cour (5,34m²), une salle de bain avec baignoire/douche, lavabo, toilettes et fenêtre sur cour (4,47m²).

Accessible par l'escalier du séjour, en mezzanine, une chambre d'une surface totale au sol de 8,22m² offrant une belle luminosité par son velux.

En complément, des combles avec une surface totale au sol de 10m².

Références cadastrales : Parcelle 0003 Section cadastrale : 000AU01 Commune : Paris 04 (75)
Surface totale sol : 309m².

Informations complémentaires :

- Petite copropriété : 14 logements.
- Lots concernés par la vente : lot n° 17, lot n° 20, lot n° 26, lot n° 27 et lot n° 28.
- L'accès à l'immeuble est sécurisé par...