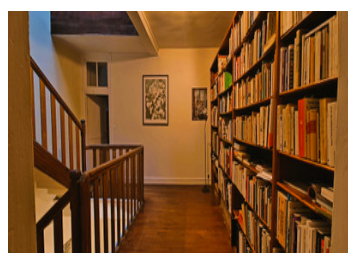
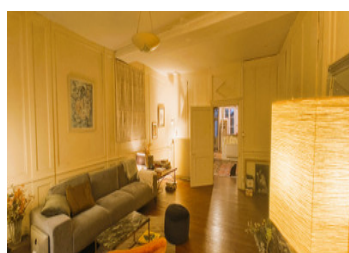
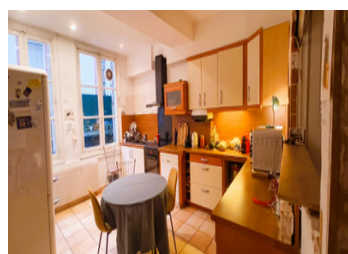
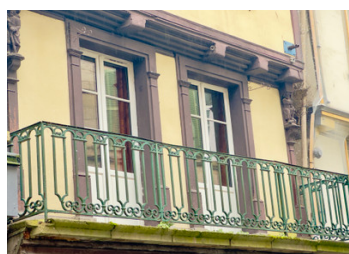


## Maison Traditionnelle du XVIIe siècle à lanterne de Morlaix, au coeur du centre historique



## INFORMATION

Ville:	Morlaix
Département:	Finistère
Ch:	3
SdB:	1
Surface:	200 m <sup>2</sup>
Terrain:	106 m <sup>2</sup>

## RÉSUMÉ

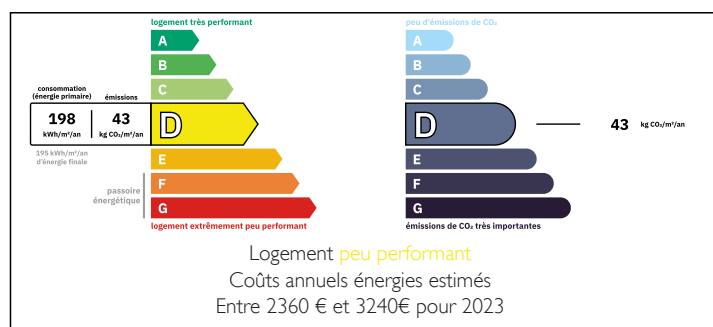
Découvrez cette magnifique maison traditionnelle de 200 m<sup>2</sup> habitable, en pierre de granit et pan de bois, son balcon à colonnades et moulures et sa magnifique verrière puits de lumière à 5m10 de hauteur. Vous apprécierez également le charme du large escalier en bois qui distribue les 2 niveaux supérieurs et du plancher en bois morlaisien.

Une maison coup de coeur, assurément, avec de grands espaces, une belle hauteur sous plafond, environ 70m<sup>2</sup> par niveau sur trois niveaux, trois spacieuses chambres, pièce de vie de 23m<sup>2</sup>, séjour de 25m<sup>2</sup>, cuisine de 21m<sup>2</sup> ouverte.

Une maison très agréable à vivre, reposante, chaleureuse; Vous profiterez également d'une cour intérieure privative.

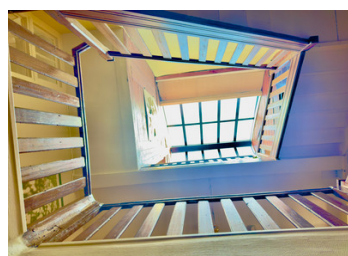
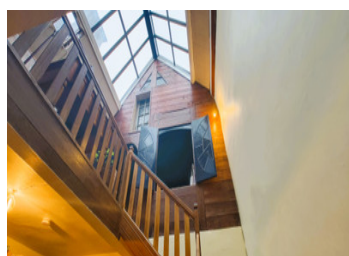
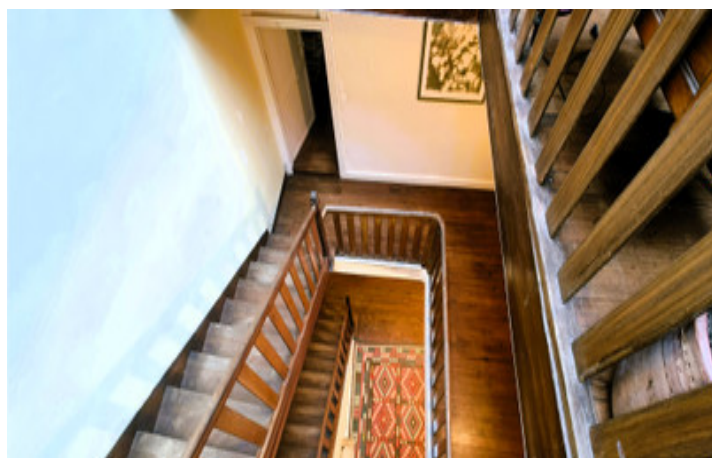
Vidéo sur demande.

## DPE



NB. Les prix cités font référence à des transactions en euros. Les fluctuations des taux de change ne sont pas de la responsabilité de l'agence ou de ceux qui la représentent. L'agence et ses représentants ne sont pas autorisés à faire ou donner des garanties relatives à la propriété. Ces indications ne font pas partie d'une offre ou d'un contrat et ne doivent pas être considérées comme des déclarations ou des représentations de faits, mais comme une représentation générale de la propriété. Toutes les superficies, les mesures ou les distances sont approximatives. Les textes, photographies et plans sont seulement donnés à titre indicatif et ne sont pas nécessairement complets. Leggett n'a pas testé tous les services, équipements ou installations et ne peut donc pas en garantir les spécificités.

Les informations pour les achats hors-plan sont donnés à titre indicatif seulement. La finition de la propriété peut varier. Les acheteurs sont invités à engager un spécialiste pour vérifier les plans et les spécifications énoncées dans leur contrat d'achat avec le promoteur.



## DESCRIPTION

Chaudière à gaz chauffage et eau chaude (à remplacer de préférence, devis effectué)

En partie en double vitrage, en partie simple vitrage (devis menuiserie effectué, aides financières spéciales possibles de l'agglomération, quartier historique)

Isolation améliorable (devis isolation grenier, aération déjà posée), maison saine et bonne inertie

Fibre installée

Sur facture, électricité entièrement refaite 2021, Verrière révisée, toiture révisée, ardoises défectueuses remplacées, faîtage remplacé, chéneaux révisés.

Ouverture récente de la cuisine.

Volets en bois.

Cheminée d'apparat.

Assainissement collectif

Cour intérieure 15 m<sup>2</sup>

cuisine aménagée ouverte, fenêtres sur cour 21,5 m<sup>2</sup>  
Pièce de vie, salle à manger, parquet morlaisien 23,5 m<sup>2</sup>

séjour parquet bois morlaisien 25 m<sup>2</sup>

chambre 1, dressing intégré, parquet bois morlaisien 33,5 m<sup>2</sup>

salle d'eau et wc 6,75 m<sup>2</sup>

wc indépendant 1,25 m<sup>2</sup>

palier, bibliothèque, bureau, parquet bois morlaisien 18,5 m<sup>2</sup>

bureau, parquet bois morlaisien 6,71 m<sup>2</sup>

grand palier, verrière puits de lumière à 5,10 hsp 15m<sup>2</sup>

chambre 2, volets intérieurs 20 m<sup>2</sup>

chambre 3 19,30 m<sup>2</sup>

espace de rangement, dressing 13 m<sup>2</sup>

-----

Les informations sur les risques auxquels ce bien est exposé sont disponibles sur le site Géorisques : <https://www.georisques.gouv.fr>

## TAXES LOCALES

Taxe habitation: EUR

## NOTES