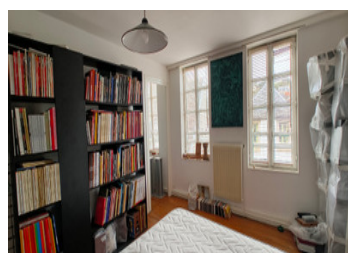
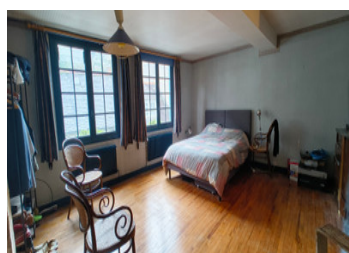
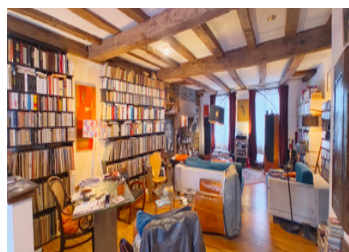


## Maison Traditionnelle du XVIIe siècle à lanterne de Morlaix, au coeur du centre historique. 5 chambres



## INFORMATION

Ville:	Morlaix
Département:	Finistère
Ch:	5
SdB:	3
Surface:	200 m <sup>2</sup>
Terrain:	78 m <sup>2</sup>

## RÉSUMÉ

Maison Traditionnelle du XVIIe siècle à lanterne de Morlaix, au coeur du centre historique.

Découvrez cette magnifique maison traditionnelle de 200 m<sup>2</sup> habitable, en pierre de granit et pan de bois, son magnifique séjour-cuisine de 70m<sup>2</sup> !

Vous apprécierez également le charme de l'escalier en granit qui distribue les 4 niveaux supérieurs et du plancher en bois morlaisien.

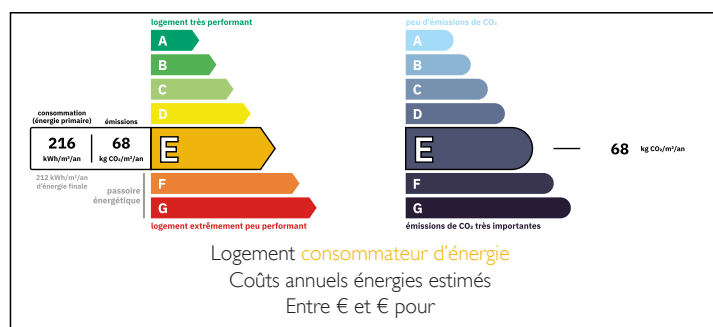
Une maison coup de coeur, assurément, avec de grands espaces, une belle hauteur sous plafond, sept pièces, cinq spacieuses chambres dont deux en suite parentale, deux salles de bain et une salle d'eau.

Une maison très agréable à vivre, reposante, chaleureuse;

Vous profiterez également d'un garage privatif de 50m<sup>2</sup> avec porte motorisée.

Possibilité après petits travaux de faire un studio locatif avec entrée indépendante...

## DPE



NB. Les prix cités font référence à des transactions en euros. Les fluctuations des taux de change ne sont pas de la responsabilité de l'agence ou de ceux qui la représentent. L'agence et ses représentants ne sont pas autorisés à faire ou donner des garanties relatives à la propriété. Ces indications ne font pas partie d'une offre ou d'un contrat et ne doivent pas être considérées comme des déclarations ou des représentations de faits, mais comme une représentation générale de la propriété. Toutes les superficies, les mesures ou les distances sont approximatives. Les textes, photographies et plans sont seulement donnés à titre indicatif et ne sont pas nécessairement complets. Leggett n'a pas testé tous les services, équipements ou installations et ne peut donc pas en garantir les spécificités.

Les informations pour les achats hors-plan sont donnés à titre indicatif seulement. La finition de la propriété peut varier. Les acheteurs sont invités à engager un spécialiste pour vérifier les plans et les spécifications énoncées dans leur contrat d'achat avec le promoteur.



## DESCRIPTION

Prestations :

Chaudière à fuel Wiesmann (ancienne), chauffage central et eau chaude.

En partie en double vitrage, en grande partie simple vitrage (aides financières spéciales possibles de l'agglomération, quartier historique)

Isolation améliorable, maison saine et bonne inertie cependant

Remise aux normes de l'électricité à prévoir

Deux belles cheminées ouvertes (non fonctionnelles à ce jour)

Une Cheminée d'apparat.

Assainissement collectif

Fibre installée

Façade à pan de bois rénovée

Une magnifique propriété à lanterne de Morlaix, quartier historique des tisserands, au coeur du centre ville et de ses commodités, environnement très calme, à voir absolument !

Vide sanitaire 50 m<sup>2</sup>

garage porte motorisée, voûtes classées 50 m<sup>2</sup>

hall d'entrée rue côté garage 6 m<sup>2</sup>

studio à rénover ou chambre en suite parentale 26 m<sup>2</sup>

salle de bain et wc du studio à rénover 3, 12 m<sup>2</sup>

couloir d'entrée rue côté buanderie 7 m<sup>2</sup>

Buanderie, local technique chaudière et cuve 18,4 m<sup>2</sup>

Séjour cuisine, plancher bois, deux cheminées, 5 grandes fenêtres 70 m<sup>2</sup>

Palier plancher bois 4,8 m<sup>2</sup>

suite parentale , chambre et dressing (ou bureau) placard intégré 24 m<sup>2</sup>

salle d'eau de la suite 1 3,33 m<sup>2</sup>

dégagement, 2 placards intégrés 2 m<sup>2</sup>

suite parentale 2, parquet bois. 26 m<sup>2</sup>

salle de bain suite parentale 2. 3,31 m<sup>2</sup>

wc indépendant. 1,62 m<sup>2</sup>

Palier parquet bois, velux, placards sous pente 1 1,88 m<sup>2</sup>

chambre 3, parquet bois poutres apparentes, placard intégré, double vitrage. 21,5 m<sup>2</sup>

chambre 4, parquet bois, cheminée d'apparat 9 m<sup>2</sup>

## TAXES LOCALES

Taxe habitation: EUR

## NOTES