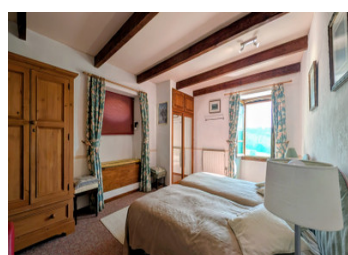


Tarn :Près de Réalmont et Lac de la Bancalié charmante demeure en pierre rénovée avec piscine, terrain garage



INFORMATION

| | |
|--------------|-------------------|
| Ville: | Terre-de-Bancalié |
| Département: | Tarn |
| Ch: | 4 |
| SdB: | 4 |
| Surface: | 159 m2 |
| Terrain: | 1874 m2 |

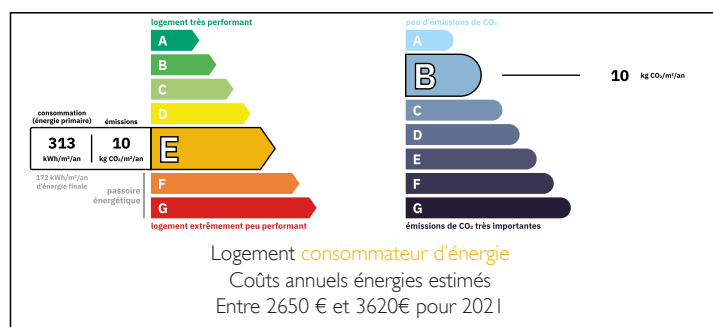
RÉSUMÉ

Cette propriété de caractère se trouve à 12km de Réalmont dans un environnement calme et paisible au coeur d'un terrain de 1800 m arboré et fleuri ! Tout près du magnifique lac de la Bancalié et de la petite commune de Saint Antonin de Lacalm cette propriété sera idéale si vous souhaitez vivre en campagne mais non loin des commodités .

La maison superbement rénovée à su garder toute son authenticité et son esprit campagne , elle offre 159m2 habitables répartis sur 2 niveaux , 4 chambres autant de salles de bain , véranda piscine couverte terrasses avec espace barbecue , dépendances et garage !

Un havre de paix au centre de notre beau département et de la communauté des communes Centre Tarn dans notre si belle région d'Occitanie ! Le lieu rêvé pour accueillir vos projets !

DPE



NB. Les prix cités font référence à des transactions en euros. Les fluctuations des taux de change ne sont pas de la responsabilité de l'agence ou de ceux qui la représentent. L'agence et ses représentants ne sont pas autorisés à faire ou donner des garanties relatives à la propriété. Ces indications ne font pas partie d'une offre ou d'un contrat et ne doivent pas être considérées comme des déclarations ou des représentations de faits, mais comme une représentation générale de la propriété. Toutes les superficies, les mesures ou les distances sont approximatives. Les textes, photographies et plans sont seulement donnés à titre indicatif et ne sont pas nécessairement complets. Leggett n'a pas testé tous les services, équipements ou installations et ne peut donc pas en garantir les spécificités.

Les informations pour les achats hors-plan sont donnés à titre indicatif seulement. La finition de la propriété peut varier. Les acheteurs sont invités à engager un spécialiste pour vérifier les plans et les spécifications énoncées dans leur contrat d'achat avec le promoteur.



DESCRIPTION

Débutons la visite , nous empruntons le chemin privé qui nous conduit tout droit à la propriété . Nous découvrons alors la maison de campagne dont nous rêvons tous , une architecture traditionnelle avec ses encadrements en brique de pays , de l'espace tout autour au cœur d'un environnement préservé , de belles terrasses ici et là pour flâner et profiter du soleil tout au long de la journée , une véranda s'ouvrant sur une piscine couverte et un prix très attractif et raisonnable !

Après avoir fait le tour de la maison et profité de tous ses espaces extérieurs , nous entrons , nous avons le choix , l'entrée officielle, celle depuis la véranda , et si nous le souhaitons nous pouvons emprunter aussi l'entrée indépendante à l'arrière qui conduit directement à l'étage et sa partie nuit , sans oublier une entrée depuis la terrasse couverte latérale .

Nous avons opté pour celle côté piscine , et nous découvrons ainsi une belle cuisine fonctionnelle de 16m² . Depuis celle-ci on accède au salon de 22m² bien cosy avec sa cheminée dans laquelle se loge un poêle à bois bien performant ou bien à l'entrée qui dessert aussi buanderie , salle de bain WC , et une salle à manger de 14m² .

Vous apprécierez une circulation fluide et de multiples accès aux pièces à vivre de ce rez-de-chaussée ,

L'étage à présent , on peut regagner celui-ci depuis 2 accès dont un...

TAXES LOCALES

Taxe habitation: EUR

NOTES