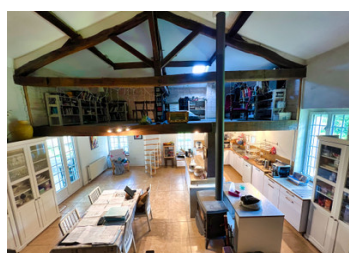


Maison d'environ 240m2 habitables (214 loi Carrez) avec 5 chambres et 1 studio indépendant, 2786 m2 de terrain



INFORMATION

Ville:	BRANTOME
Département:	Dordogne
Ch:	5
SdB:	5
Surface:	240 m2
Terrain:	2786 m2

RÉSUMÉ

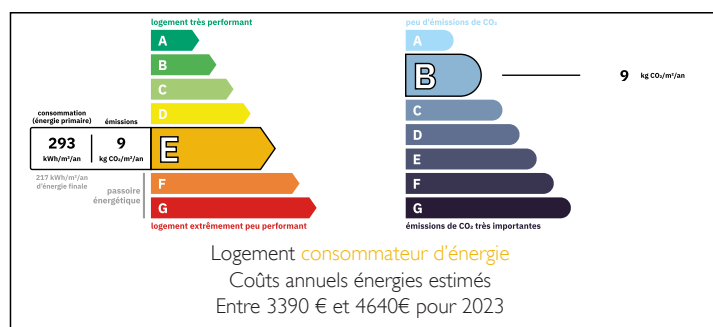
Grande maison d'environ 214m2 habitables, studio attenant de 26m2, grange attenante de 70m2 au sol, terrasse d'environ 30m2, jardin clos avec arbres et potager dans un hameau à moins de 6km de Brantôme en Périgord.

De nombreuses possibilités sont offertes avec cette propriété.

La maison principale avec ses 5 chambres, 3 salles de bain, 1 salle d'eau, 5 WC et 2 cuisines équipées est conçue de façon à pouvoir être divisée en 2 logements distincts.

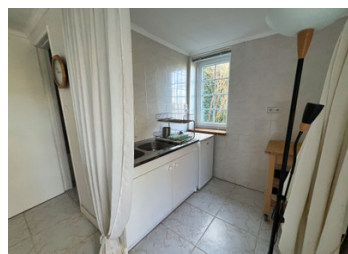
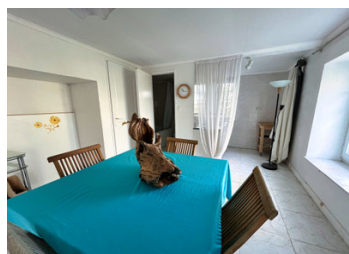
Le premier logement avec 1 grande pièces de vie, cuisine ouverte, 1 bureau, 1 salle d'eau (rénovation récente) et 1 chambre au rez de chaussée, à l'étage 2 chambres dont 1 en suite (salle de bain), 1 salle de bain indépendante et 1 bureau/chambre (7,5m2) Le second logement avec 1 spacieuse entrée, 1 salon, 1 cuisine équipée et 1 salle de bain au rez de...

DPE



NB. Les prix cités font référence à des transactions en euros. Les fluctuations des taux de change ne sont pas de la responsabilité de l'agence ou de ceux qui la représentent. L'agence et ses représentants ne sont pas autorisés à faire ou donner des garanties relatives à la propriété. Ces indications ne font pas partie d'une offre ou d'un contrat et ne doivent pas être considérées comme des déclarations ou des représentations de faits, mais comme une représentation générale de la propriété. Toutes les superficies, les mesures ou les distances sont approximatives. Les textes, photographies et plans sont seulement donnés à titre indicatif et ne sont pas nécessairement complets. Leggett n'a pas testé tous les services, équipements ou installations et ne peut donc pas en garantir les spécificités.

Les informations pour les achats hors-plan sont donnés à titre indicatif seulement. La finition de la propriété peut varier. Les acheteurs sont invités à engager un spécialiste pour vérifier les plans et les spécifications énoncées dans leur contrat d'achat avec le promoteur.



DESCRIPTION

A moins de 6km de Brantôme en Périgord, venise verte du Périgord, cette belle propriété est située dans un paisible hameau entouré de verdure. Idéale comme maison de vacances pour regrouper une grande famille, elle peut également devenir une confortable résidence principale ainsi qu'une petite entreprise de location de gîtes.

La maison principale

Au rez de chaussée

Pièce de vie avec cuisine équipée ouverte, poêle à bois 55m²

1 chambre 16m²

1 salle d'eau 5m²

1 bureau 15m²

1 salon de TV 15m²

1 salle de bain 4m²

1 seconde cuisine équipée 10m²

1 salle à manger avec poêle à bois 19m²

A l'étage

Donnant sur la pièce de vie une mezzanine 16m²

1 chambre en suite avec salle de bain 15m² et 3m²

1 chambre 9m²

1 bureau/chambre 7m²

1 salle de bain 3,5m²

1 grande chambre de 25m²

Le studio

pièce de vie avec coin cuisine de 23 m²

Salle de bain 3m²

Plans sur demande

La maison est chauffée par 2 poêles à bois et des radiateurs électriques.

L'installation pour un chauffage centrale existe (anciennement au fuel) donc une pompe à chaleur peut être facilement installée.

La maison est équipée d'une VMC, raccordée à la fibre, double vitrage partout et volets roulants.

La fosse septique est non conforme, une étude a été réalisée avec devis à l'appui .

TAXES LOCALES

Taxe foncière: 2300 EUR

Taxe habitation: EUR

NOTES