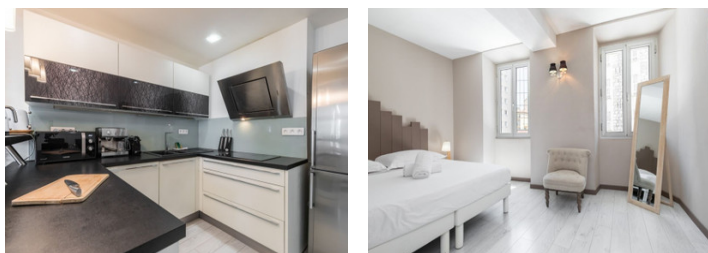
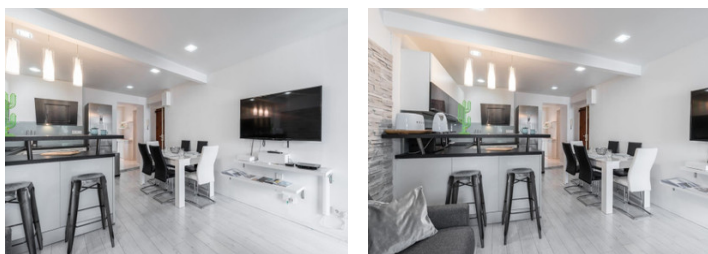


Exceptionnelle terrasse de 50 m2 pour ce 3 pièces quartier place du Pin



INFORMATION

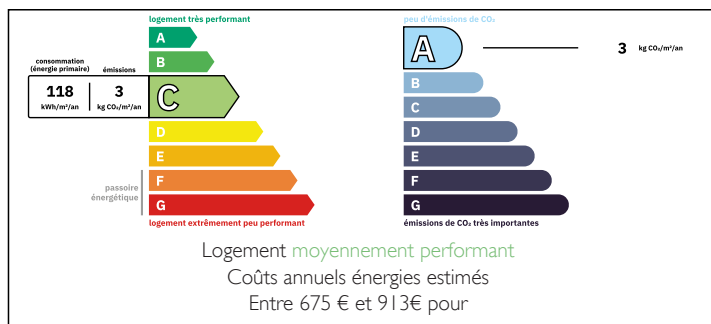
Ville:	Nice
Département:	Alpes-Maritimes
Ch:	2
SdB:	1
Surface:	68 m2
Exterieur:	50 m2



RÉSUMÉ

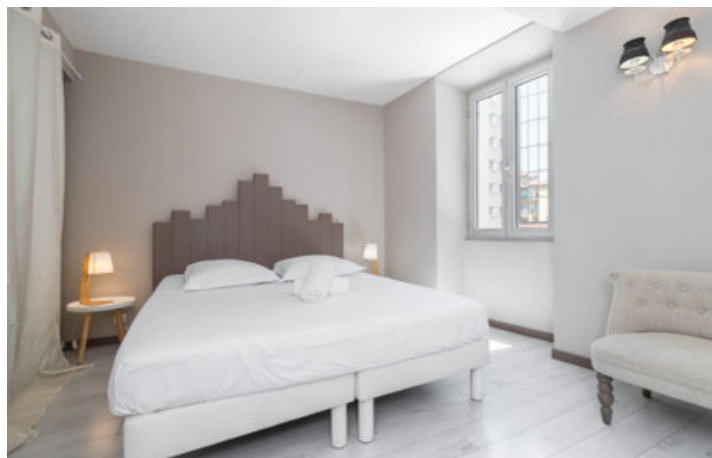
Situation et terrasse exceptionnelle ensoleillée et au calme absolu, pour cet appartement en bon état, très bien optimisé et bénéficiant de nombreux rangements, avec une possibilité de parking en supplément

DPE



NB. Les prix cités font référence à des transactions en euros. Les fluctuations des taux de change ne sont pas de la responsabilité de l'agence ou de ceux qui la représentent. L'agence et ses représentants ne sont pas autorisés à faire ou donner des garanties relatives à la propriété. Ces indications ne font pas partie d'une offre ou d'un contrat et ne doivent pas être considérées comme des déclarations ou des représentations de faits, mais comme une représentation générale de la propriété. Toutes les superficies, les mesures ou les distances sont approximatives. Les textes, photographies et plans sont seulement donnés à titre indicatif et ne sont pas nécessairement complets. Leggett n'a pas testé tous les services, équipements ou installations et ne peut donc pas en garantir les spécificités.

Les informations pour les achats hors-plan sont donnés à titre indicatif seulement. La finition de la propriété peut varier. Les acheteurs sont invités à engager un spécialiste pour vérifier les plans et les spécifications énoncées dans leur contrat d'achat avec le promoteur.



TAXES LOCALES

Taxe foncière: 1057 EUR

Taxe habitation: EUR

NOTES

DESCRIPTION

Dans un petit immeuble niçois.
Bénéficiant de faibles charges de seulement 144 €/mois.

Son séjour d'une surface de 23 m² intègre la cuisine ,
le tout donnant sur cette belle terrasse à ciel ouvert
de 50 m², au calme absolu.

Nombreux rangements.

Climatisation.

Double vitrage.

Deux chambres (14,41 m² et 10,13 m²) + une
troisième dite "coin chambre" de 6,77 m² pouvant
faire office de chambre d'appoint, espace bureau ou
autre.

Grande salle de douche avec WC et un deuxième
WC indépendant.

Appartement très bien optimisé, bénéficiant d'un
emplacement de premier ordre, d'une maxi terrasse,
soleil et calme absolu.

Possibilité de parking privé en sus.

Idéal pour une résidence principale, secondaire ou
placement.

CLASSE ÉNERGIE : C

Les informations sur les risques auxquels ce bien est
exposé sont disponibles sur le site Géorisques :
www.georisques.gouv.fr.

Les informations sur les risques auxquels ce bien est
exposé sont disponibles sur le site Géorisques :
<https://www.georisques.gouv.fr>