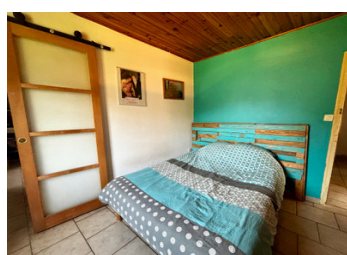
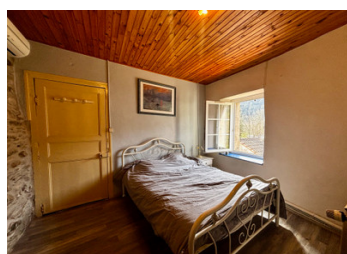


## Peyremale - GARD - Maison d'habitation avec 3 chambres et gite indépendant



## INFORMATION

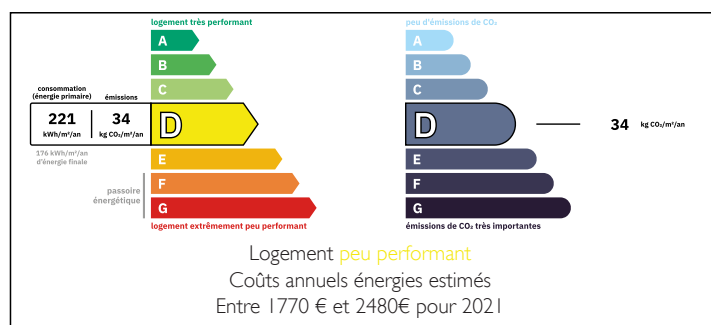
Ville:	Peyremale
Département:	Gard
Ch:	3
SdB:	2
Surface:	80 m2
Terrain:	170 m2



## RÉSUMÉ

Maison d'habitation avec salon, cuisine et 3 chambres. Gîte indépendant au deuxième étage.

## DPE



NB. Les prix cités font référence à des transactions en euros. Les fluctuations des taux de change ne sont pas de la responsabilité de l'agence ou de ceux qui la représentent. L'agence et ses représentants ne sont pas autorisés à faire ou donner des garanties relatives à la propriété. Ces indications ne font pas partie d'une offre ou d'un contrat et ne doivent pas être considérées comme des déclarations ou des représentations de faits, mais comme une représentation générale de la propriété. Toutes les superficies, les mesures ou les distances sont approximatives. Les textes, photographies et plans sont seulement donnés à titre indicatif et ne sont pas nécessairement complets. Leggett n'a pas testé tous les services, équipements ou installations et ne peut donc pas en garantir les spécificités.

Les informations pour les achats hors-plan sont donnés à titre indicatif seulement. La finition de la propriété peut varier. Les acheteurs sont invités à engager un spécialiste pour vérifier les plans et les spécifications énoncées dans leur contrat d'achat avec le promoteur.



## DESCRIPTION

À la frontière entre le Gard et l'Ardèche, à la lisière des Cévennes, se trouve cette maison en pierre de 80 m<sup>2</sup>.

La maison de 80 m<sup>2</sup> est divisée en deux parties  
\* une maison principale avec cuisine-salle à manger, buanderie, salle de bains, salon, 2 à 3 chambres, terrasse  
\* un gîte meublé et climatisé avec une terrasse de 10 m<sup>2</sup>. Ce dernier est loué toute l'année via Airbnb.

Au rez-de-chaussée, il y a plusieurs caves et 2 places de parking privées.  
Chauffage central au fioul.

Cette maison peut servir à la fois de maison principale avec un gîte ou de maison de vacances.

-----

Les informations sur les risques auxquels ce bien est exposé sont disponibles sur le site Géorisques : <https://www.georisques.gouv.fr>

## TAXES LOCALES

Taxe foncière: **850 EUR**

Taxe habitation: **EUR**

## NOTES