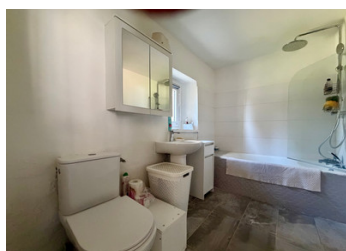
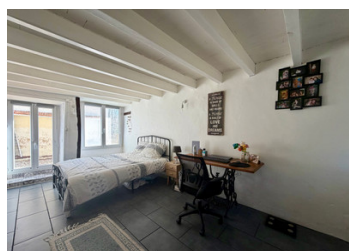


Maison de 2 chambres avec un gîte d'une chambre, située entre Rochechouart et Saint-Junien



## INFORMATION

Ville:	Chaillac-sur-Vienne
Département:	Haute-Vienne
Ch:	3
SdB:	2
Surface:	120 m <sup>2</sup>
Terrain:	2468 m <sup>2</sup>

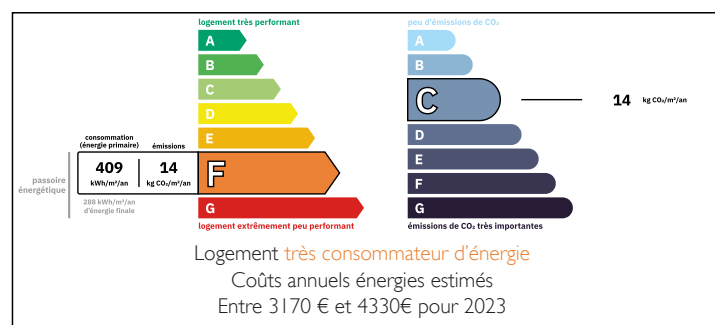


## RÉSUMÉ

Jolie grange réaménagée comprenant deux chambres et un grand jardin, dont une partie en lisière de bois à l'arrière. Cottage indépendant d'une chambre à l'avant.

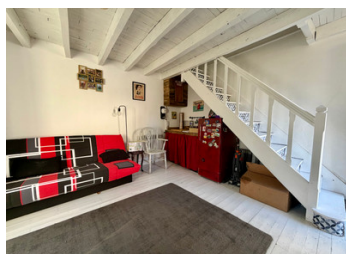
Située dans un hameau entre les villes de Rochechouart et Saint-Junien, toutes les commodités se trouvent à moins de 5 minutes de la propriété.

## DPE



NB. Les prix cités font référence à des transactions en euros. Les fluctuations des taux de change ne sont pas de la responsabilité de l'agence ou de ceux qui la représentent. L'agence et ses représentants ne sont pas autorisés à faire ou donner des garanties relatives à la propriété. Ces indications ne font pas partie d'une offre ou d'un contrat et ne doivent pas être considérées comme des déclarations ou des représentations de faits, mais comme une représentation générale de la propriété. Toutes les superficies, les mesures ou les distances sont approximatives. Les textes, photographies et plans sont seulement donnés à titre indicatif et ne sont pas nécessairement complets. Leggett n'a pas testé tous les services, équipements ou installations et ne peut donc pas en garantir les spécificités.

Les informations pour les achats hors-plan sont donnés à titre indicatif seulement. La finition de la propriété peut varier. Les acheteurs sont invités à engager un spécialiste pour vérifier les plans et les spécifications énoncées dans leur contrat d'achat avec le promoteur.



## DESCRIPTION

### Maison

Depuis la cour en gravier située devant la maison, on accède à l'habitation principale.

Cuisine équipée de meubles encastrés, four et réfrigérateur.

Salon/salle à manger : cette pièce lumineuse et agréable, dotée d'une double exposition et d'un plafond voûté, est agrémentée d'un poêle à bois qui en fait le point fort.

Salle de bains avec baignoire, lavabo et WC.

Chambre I avec coin bureau

### Premier étage

Chambre 2, juste au-dessus de la première Mezzanine (pratique pour le rangement) au-dessus de la cuisine.

Double vitrage partout et chauffage assuré par le poêle à bois dans le salon et la chambre, et par des radiateurs électriques dans les autres pièces.

La fosse septique doit être remplacée et l'installation électrique nécessite quelques travaux de mise à niveau, mais la propriété est immédiatement et confortablement habitable.

Terrasse donnant sur le salon, avec vue sur le grand terrain qui descend jusqu'à un chemin en contrebas. La rivière Glane se trouve de l'autre côté, offrant ainsi un accès facile à un petit coin de paradis !

### Gîte

Salon avec coin cuisine

Chambre à l'étage avec douche, lavabo et WC dans un coin de la pièce.

Double vitrage et chauffage assuré par un poêle à bois.

-----

Les informations sur les risques auxquels ce bien est exposé sont disponibles sur le site Géorisques : <https://www.georisques.gouv.fr>

## TAXES LOCALES

Taxe habitation: EUR

## NOTES