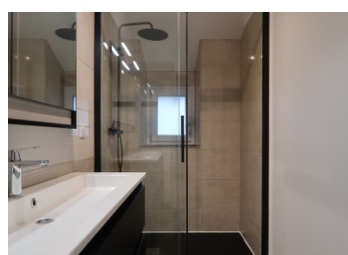
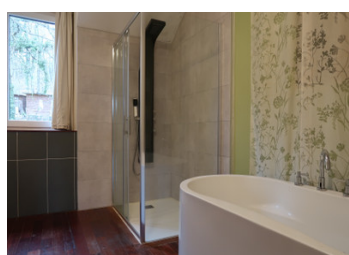
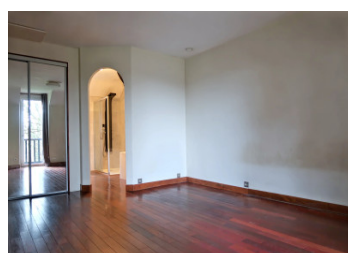


Charmante maison en pierre avec vue dégagée sur la campagne



INFORMATION

Ville:	Bujaleuf
Département:	Haute-Vienne
Ch:	4
SdB:	2
Surface:	159 m ²
Terrain:	1370 m ²

RÉSUMÉ

Située dans un environnement calme et verdoyant, cette maison en pierre offre de beaux volumes et une agréable vue sur la campagne sans vis-à-vis.

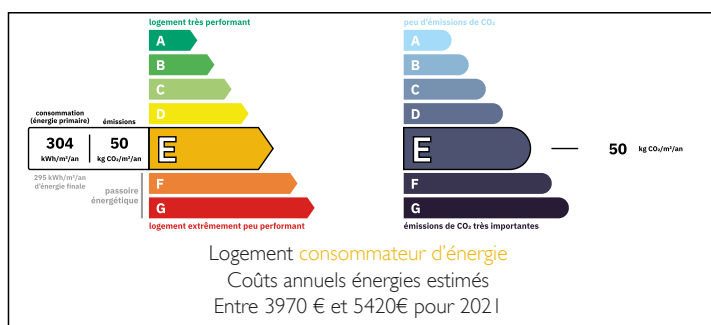
Elle se compose au rez-de-chaussée d'un hall d'entrée, d'un séjour double lumineux, d'une cuisine indépendante équipée, d'un WC séparé et d'une véranda d'environ 25 m² ouverte sur le jardin.

À l'étage, vous trouverez quatre chambres, dont une suite parentale avec salle de bains, ainsi qu'une salle d'eau et un WC séparé.

Le terrain paysagé comprend notamment un bassin/pêcherie, ainsi qu'un garage avec buanderie/chaufferie, un abri de jardin et un abri à bois.

Chauffage chaudière fioul avec insert bois. Double et triple vitrage.

DPE



NB. Les prix cités font référence à des transactions en euros. Les fluctuations des taux de change ne sont pas de la responsabilité de l'agence ou de ceux qui la représentent. L'agence et ses représentants ne sont pas autorisés à faire ou donner des garanties relatives à la propriété. Ces indications ne font pas partie d'une offre ou d'un contrat et ne doivent pas être considérées comme des déclarations ou des représentations de faits, mais comme une représentation générale de la propriété. Toutes les superficies, les mesures ou les distances sont approximatives. Les textes, photographies et plans sont seulement donnés à titre indicatif et ne sont pas nécessairement complets. Leggett n'a pas testé tous les services, équipements ou installations et ne peut donc pas en garantir les spécificités.

Les informations pour les achats hors-plan sont donnés à titre indicatif seulement. La finition de la propriété peut varier. Les acheteurs sont invités à engager un spécialiste pour vérifier les plans et les spécifications énoncées dans leur contrat d'achat avec le promoteur.



DESCRIPTION

Au cœur d'un environnement paisible et verdoyant, cette charmante propriété en pierre offre un cadre de vie privilégié avec une vue dégagée sur la campagne et aucun vis-à-vis. Spacieuse et lumineuse, elle séduit par ses beaux volumes et son atmosphère chaleureuse, idéale pour une résidence principale ou une maison de campagne.

Au rez-de-chaussée, la maison s'ouvre sur un hall d'entrée menant à un séjour double convivial, une cuisine indépendante équipée et aménagée, un WC séparé, ainsi qu'une agréable véranda d'environ 25 m² qui prolonge les pièces de vie et permet de profiter pleinement de la lumière naturelle et de la vue sur le jardin.

À l'étage, l'espace nuit se compose de quatre chambres, dont une suite parentale avec salle de bains privative, complétées par une salle d'eau indépendante et un second WC.

Côté confort, la maison est équipée d'un chauffage par chaudière au fioul, avec insert bois en complément, et de huisseries en double et triple vitrage.

À l'extérieur, le terrain paysagé et bucolique entoure la maison et invite à la détente. Il comprend notamment un bassin, une pêcherie, ainsi qu'un garage avec espace buanderie/chaufferie, un abri de jardin et un abri à bois.

La propriété bénéficie d'une situation calme, à proximité de nombreux chemins de randonnée, tout en restant proche des commodités :

- à 7 minutes de Bujaleuf, avec commerces de proximité et lac aménagé pour les loisirs,
- à 15 minutes de Châteauneuf-la-Forêt et d'Eymoutiers,
- à environ 45 minutes de Limoges.

Une maison pleine de charme, idéale pour profiter du calme de...

TAXES LOCALES

Taxe foncière: 1 400 EUR

Taxe habitation: EUR

NOTES