

Ancienne discothèque, autrefois forge. Ce bâtiment serait idéal pour un restaurant ou un lieu de vie.
Périgord

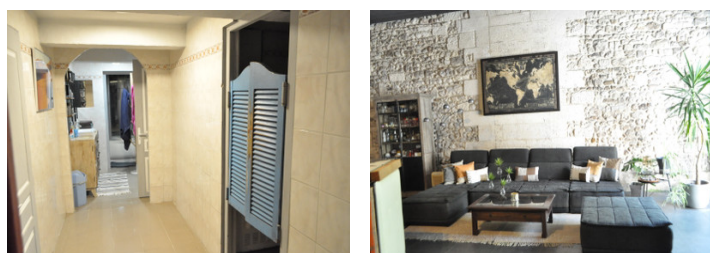


INFORMATION

Ville:	Combiers
Département:	Charente
Ch:	I
SdB:	I
Surface:	197 m2
Terrain:	1763 m2

RÉSUMÉ

Cette ancienne bâtisse intéressante est discrètement nichée au bout de son allée privée. Calme et tranquillité sont garantis ici. Elle se trouve dans un petit village de 100 habitants, à seulement 5 km de Mareuil-en-Périgord, avec son supermarché et tous les services, et à 6 km de Charras, en Charente. Cette propriété a beaucoup à offrir, car elle pourrait être transformée en restaurant ou avoir un usage commercial.



DPE

DPE non requis.

NB. Les prix cités font référence à des transactions en euros. Les fluctuations des taux de change ne sont pas de la responsabilité de l'agence ou de ceux qui la représentent. L'agence et ses représentants ne sont pas autorisés à faire ou donner des garanties relatives à la propriété. Ces indications ne font pas partie d'une offre ou d'un contrat et ne doivent pas être considérées comme des déclarations ou des représentations de faits, mais comme une représentation générale de la propriété. Toutes les superficies, les mesures ou les distances sont approximatives. Les textes, photographies et plans sont seulement donnés à titre indicatif et ne sont pas nécessairement complets. Leggett n'a pas testé tous les services, équipements ou installations et ne peut donc pas en garantir les spécificités.

Les informations pour les achats hors-plan sont donnés à titre indicatif seulement. La finition de la propriété peut varier. Les acheteurs sont invités à engager un spécialiste pour vérifier les plans et les spécifications énoncées dans leur contrat d'achat avec le promoteur.



DESCRIPTION

Salle de discothèque: 196,88m²

Bâtiment à côté: Au r.d.c: hall d'entrée: 17,49m².

Salon: 17,40m². Salle technique: 107,60m².

Chambre: 26,55m². W.C. Salle d'eau: 2,53m².

Toilettes pour hommes : 5,25 m²

Il y a aussi un pré devant le bâtiment qui pourrait se servir pour des animaux.

Les informations sur les risques auxquels ce bien est exposé sont disponibles sur le site Géorisques : <https://www.georisques.gouv.fr>

TAXES LOCALES

Taxe habitation: EUR

NOTES