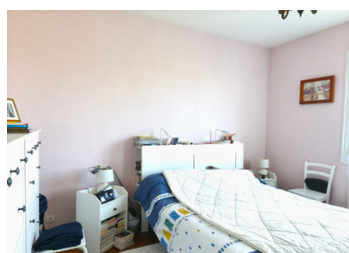


Maison sur sous sol de 210 m² avec 4 chambres cuisine séparée ,salon salle a manger et garage séparé de 88m²



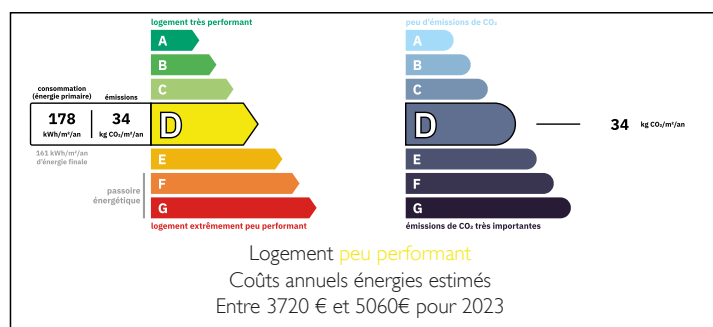
INFORMATION

Ville:	La
Département:	Rochebeaucourt-et-Argentin Dordogne
Ch:	4
SdB:	1
Surface:	210 m ²
Terrain:	4501 m ²

RÉSUMÉ

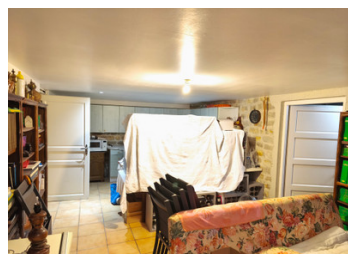
Maison de 210 m² sur sous-sol, 4 chambres, cuisine équipée séparée, salon avec insert bois, salle à manger, chauffage au fioul. Deux terrasses, garage indépendant de 88 m², sur un terrain clos et calme de 4 500 m².

DPE



NB. Les prix cités font référence à des transactions en euros. Les fluctuations des taux de change ne sont pas de la responsabilité de l'agence ou de ceux qui la représentent. L'agence et ses représentants ne sont pas autorisés à faire ou donner des garanties relatives à la propriété. Ces indications ne font pas partie d'une offre ou d'un contrat et ne doivent pas être considérées comme des déclarations ou des représentations de faits, mais comme une représentation générale de la propriété. Toutes les superficies, les mesures ou les distances sont approximatives. Les textes, photographies et plans sont seulement donnés à titre indicatif et ne sont pas nécessairement complets. Leggett n'a pas testé tous les services, équipements ou installations et ne peut donc pas en garantir les spécificités.

Les informations pour les achats hors-plan sont donnés à titre indicatif seulement. La finition de la propriété peut varier. Les acheteurs sont invités à engager un spécialiste pour vérifier les plans et les spécifications énoncées dans leur contrat d'achat avec le promoteur.



TAXES LOCALES

Taxe habitation: EUR

NOTES

DESCRIPTION

Maison spacieuse de 210 m² avec sous-sol sur terrain clos de 4 500 m²

Située dans un environnement calme et préservé, cette belle maison de 210 m² sur sous-sol vous offre un cadre de vie confortable et fonctionnel. Idéalement pensée pour une famille, elle combine espace, luminosité et prestations de qualité.

Agencement intérieur :

4 chambres spacieuses offrant chacune intimité et confort.

Cuisine séparée entièrement équipée, parfaite pour les amateurs de cuisine avec de nombreux rangements et plans de travail.

Salon lumineux avec insert à bois, créant une atmosphère chaleureuse et conviviale.

Salle à manger attenante, idéale pour recevoir famille et amis.

Chauffage au fioul assurant une température agréable dans toutes les pièces pendant l'hiver.

Espaces extérieurs :

Deux terrasses extérieures pour profiter du soleil, des repas en plein air ou des moments de détente.

Terrain de 4 500 m² entièrement clos, offrant sécurité et intimité, parfait pour enfants ou animaux de compagnie.

Garage et annexes :

Garage indépendant de 88 m², offrant de vastes possibilités de rangement, atelier ou stationnement multiple.

Cette propriété combine confort, fonctionnalité et