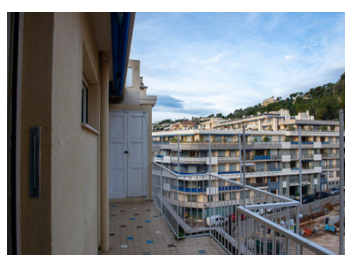
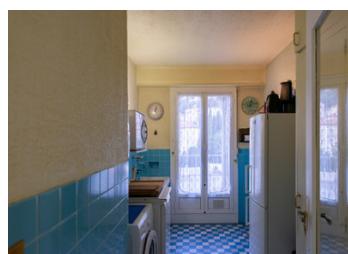


Appartement 2 pièces à rénover 53m au dernier étage (5/5) en centre ville. Cave. Parking public à proximité



INFORMATION

Ville:	Beaulieu-sur-Mer
Département:	Alpes-Maritimes
Ch:	I
SdB:	I
Surface:	54 m2
Exterieur:	15 m2



RÉSUMÉ

CENTRE VILLE - APPARTEMENT 2 PIÈCES À RÉNOVER - DOUBLE TERRASSE - VUE MER

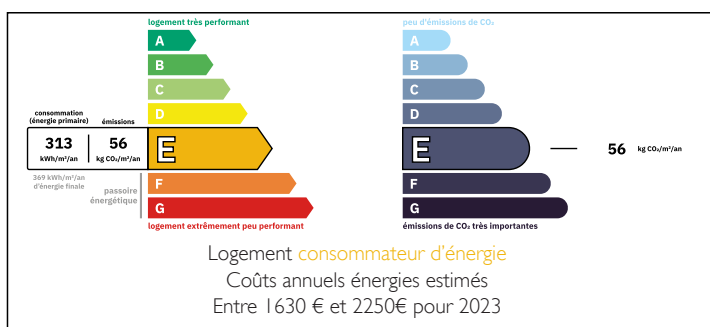
Appartement traversant 2 pièces de 54 m² à rénover, situé au dernier étage d'une résidence en plein centre-ville.

L'appartement est à rénover et transformable en 3 pièces, une réelle opportunité pour un projet de vie ou d'investissement sur Beaulieu.

Un parking public est en cours de réalisation à proximité immédiate.

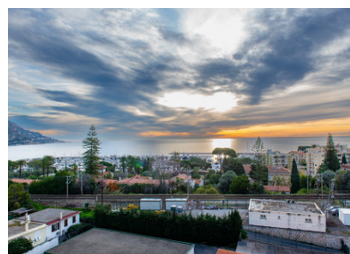
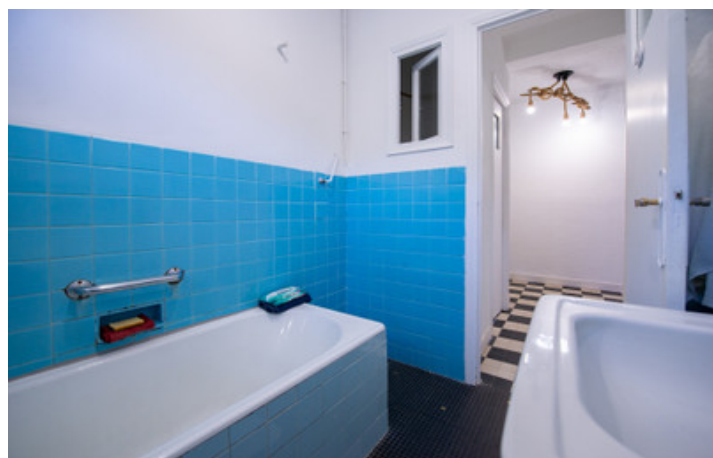
Une cave en rez-de-chaussée complète ce bien.

DPE



NB. Les prix cités font référence à des transactions en euros. Les fluctuations des taux de change ne sont pas de la responsabilité de l'agence ou de ceux qui la représentent. L'agence et ses représentants ne sont pas autorisés à faire ou donner des garanties relatives à la propriété. Ces indications ne font pas partie d'une offre ou d'un contrat et ne doivent pas être considérées comme des déclarations ou des représentations de faits, mais comme une représentation générale de la propriété. Toutes les superficies, les mesures ou les distances sont approximatives. Les textes, photographies et plans sont seulement donnés à titre indicatif et ne sont pas nécessairement complets. Leggett n'a pas testé tous les services, équipements ou installations et ne peut donc pas en garantir les spécificités.

Les informations pour les achats hors-plan sont donnés à titre indicatif seulement. La finition de la propriété peut varier. Les acheteurs sont invités à engager un spécialiste pour vérifier les plans et les spécifications énoncées dans leur contrat d'achat avec le promoteur.



DESCRIPTION

Il se compose d'un couloir d'entrée avec rangements, qui dessert un séjour ouvert sur une terrasse orientée Est avec vue mer, une cuisine séparée et une chambre ouverte sur une seconde terrasse orientée Ouest avec vue sur les collines, une salle de bain et un WC séparé.

Les informations sur les risques auxquels ce bien est exposé sont disponibles sur le site Géorisques : <https://www.georisques.gouv.fr>

TAXES LOCALES

Taxe foncière: 1074 EUR

Taxe habitation: EUR

NOTES