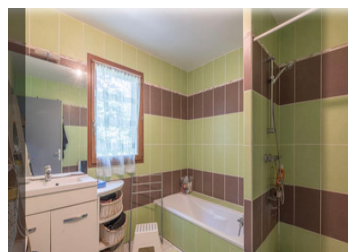


Appartement 3 pièces avec terrasse et jardin



INFORMATION

Ville:	Le Bourg-d'Oisans
Département:	Isère
Ch:	2
SdB:	1
Surface:	94 m2
Terrain:	0 m2

RÉSUMÉ

Appartement de 94,45 m2 située dans une maison composée de seulement deux logements dans un cadre calme.

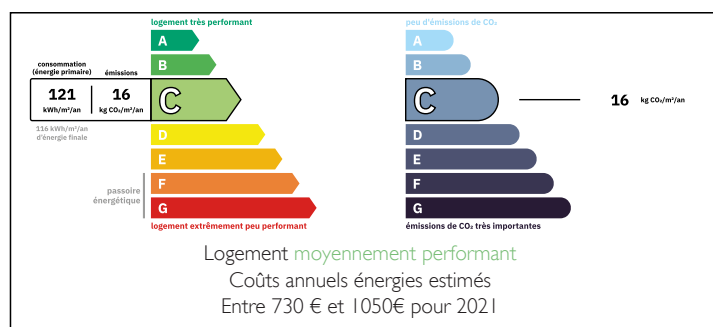
Il se compose d' une belle cuisine équipée ouverte sur un séjour avec accès à la terrasse, idéal pour profiter des beaux jours.

Deux chambres dont une avec accès direct à la terrasse, une salle de bains, un wc indépendant ainsi qu'un cellier, pratique pour le rangement.

A l'extérieur, vous profiterez d'un agréable jardin exposé Sud-Est avec une très belle vue sur les montagnes.

Places de parking

DPE



NB. Les prix cités font référence à des transactions en euros. Les fluctuations des taux de change ne sont pas de la responsabilité de l'agence ou de ceux qui la représentent. L'agence et ses représentants ne sont pas autorisés à faire ou donner des garanties relatives à la propriété. Ces indications ne font pas partie d'une offre ou d'un contrat et ne doivent pas être considérées comme des déclarations ou des représentations de faits, mais comme une représentation générale de la propriété. Toutes les superficies, les mesures ou les distances sont approximatives. Les textes, photographies et plans sont seulement donnés à titre indicatif et ne sont pas nécessairement complets. Leggett n'a pas testé tous les services, équipements ou installations et ne peut donc pas en garantir les spécificités.

Les informations pour les achats hors-plan sont donnés à titre indicatif seulement. La finition de la propriété peut varier. Les acheteurs sont invités à engager un spécialiste pour vérifier les plans et les spécifications énoncées dans leur contrat d'achat avec le promoteur.

DESCRIPTION

Pour les amateurs de montagne, cet appartement est situé au cœur d'un environnement réputé pour ses nombreuses activités en plein air.

A seulement 8 minutes de la télécabine de l'Eau d'Olle Express, vous accédez facilement à la station d'Oz, au vaste domaine skiable de l'Alpe d'Huez et à 30 minutes de la station des Deux Alpes.

Idéal également pour une résidence principale, il est situé dans un hameau paisible, à seulement 5 minutes du bourg d'oisans, tout en restant proche des commodités du quotidien

L'arrêt de bus, situé au bout de la rue facilite les déplacements.

La localisation parfaite pour profiter toute l'année des activités de montagne : randonnée, vélo, escalade et sports d'hiver, avec tout à portée de main.

Les informations sur les risques auxquels ce bien est exposé sont disponibles sur le site Géorisques : <https://www.georisques.gouv.fr>

TAXES LOCALES

Taxe habitation: EUR

NOTES