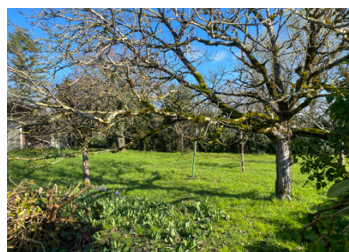


Charmante maison en pierre. 3 chambres. Garage. Jardin attenant / non attenant. Proche Mansle. Sans vis à vis.

EXCLUSIF



INFORMATION

Ville:	Val-de-Bonnieuire
Département:	Charente
Ch:	3
SdB:	1
Surface:	131 m2
Terrain:	21800 m2

RÉSUMÉ

Une belle construction et maison de 3 chambres proche de Mansle et dans un environnement calme et verdoyant.

Cette maison ancienne en pierre est idéale. Avec ses 3 chambres, sa vaste pièce de vie avec cheminée, son jardin clos, arboré et son garage, elle propose en plus un autre très joli terrain quasi attenant à la maison.

Un grenier aménageable offre également un beau potentiel d'agrandissement.

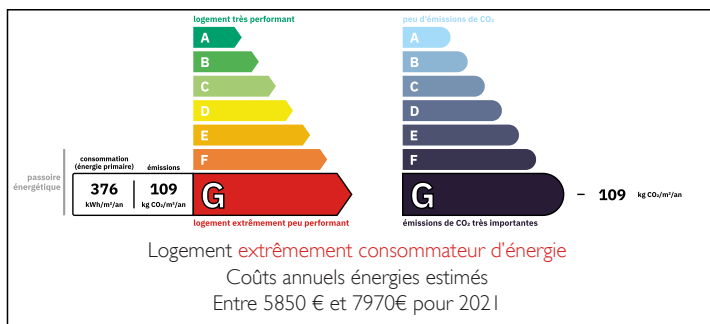
Déjà très confortable avec son chauffage central et accueillante, elle pourra avec quelques rafraichissements être une parfaite maison familiale, de campagne ou de vacances.

Diverses parcelles de prés, taillis et terres sur la commune sont également incluses dans la vente.

A seulement 3 km d'un village avec commerces de proximité (épicerie, pharmacie, maison de santé, coiffeur)

A 10 km de Mansle

DPE



NB. Les prix cités font référence à des transactions en euros. Les fluctuations des taux de change ne sont pas de la responsabilité de l'agence ou de ceux qui la représentent. L'agence et ses représentants ne sont pas autorisés à faire ou donner des garanties relatives à la propriété. Ces indications ne font pas partie d'une offre ou d'un contrat et ne doivent pas être considérées comme des déclarations ou des représentations de faits, mais comme une représentation générale de la propriété. Toutes les superficies, les mesures ou les distances sont approximatives. Les textes, photographies et plans sont seulement donnés à titre indicatif et ne sont pas nécessairement complets. Leggett n'a pas testé tous les services, équipements ou installations et ne peut donc pas en garantir les spécificités.

Les informations pour les achats hors-plan sont donnés à titre indicatif seulement. La finition de la propriété peut varier. Les acheteurs sont invités à engager un spécialiste pour vérifier les plans et les spécifications énoncées dans leur contrat d'achat avec le promoteur.



DESCRIPTION

*La maison se compose :

AU REZ-de-CHAUSSEE

- Cuisine : 15 m²
- Salle d'eau : 7 m² avec WC séparé
- Salon : 28 m²

Quelques marches vers un niveau intermédiaire :

- Salle à manger : 14 m²
- Chambre 1 : 14,4 m²
- Débarras avec accès intérieur vers le garage : 11 m²

AU PREMIER ETAGE

- Chambre 2 : 17 m²
- Chambre 3 : 11 m²

GRENIER AMENAGEABLE : 40 m²

TAXES LOCALES

Taxe habitation: EUR

*Garage (sol cimenté) : 37 m² (accès extérieur et intérieur)

*Buanderie attenante

*Jardin attenant

*Jardin non attenant tout proche (une impasse à traverser)

*Diverses parcelles de taillis, prés et terres

Les informations sur les risques auxquels ce bien est exposé sont disponibles sur le site Géorisques : <https://www.georisques.gouv.fr>

NOTES