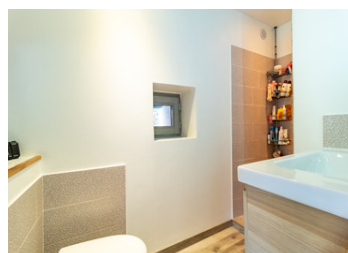


Maison 4 chambres + terrasse + jardin à La Perrière Courchevel 3 Vallées



INFORMATION

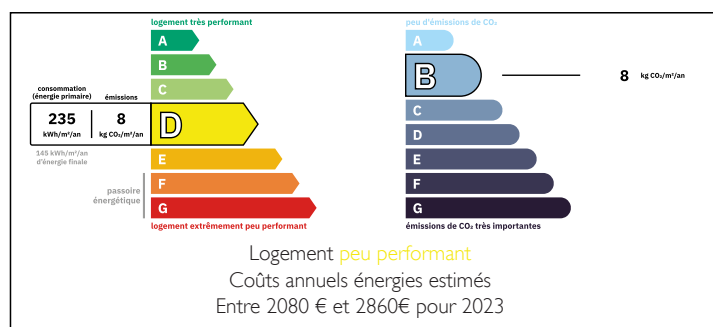
Ville:	Courchevel
Département:	Savoie
Ch:	4
SdB:	1
Surface:	136 m ²
Terrain:	175 m ²



RÉSUMÉ

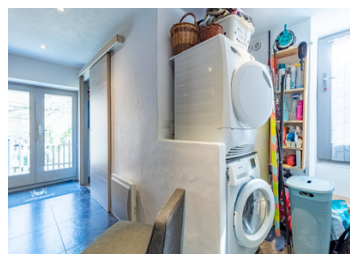
Charmante maison mitoyenne de 136 m² à La Perrière, paisible hameau de Courchevel au cœur du domaine skiable des 3 Vallées. Cette propriété familiale propose 4 chambres, une cuisine ouverte avec poêle à bois, un salon avec cheminée, une terrasse et un jardin privatif. Toiture refaite et DPE classe D. Idéalement située à deux pas des navettes gratuites pour Courchevel Le Praz, près de Brides-les-Bains et de la gare de Moûtiers. Parfaite résidence principale ou secondaire pour profiter des sports d'hiver et des activités d'été en montagne.

DPE



NB. Les prix cités font référence à des transactions en euros. Les fluctuations des taux de change ne sont pas de la responsabilité de l'agence ou de ceux qui la représentent. L'agence et ses représentants ne sont pas autorisés à faire ou donner des garanties relatives à la propriété. Ces indications ne font pas partie d'une offre ou d'un contrat et ne doivent pas être considérées comme des déclarations ou des représentations de faits, mais comme une représentation générale de la propriété. Toutes les superficies, les mesures ou les distances sont approximatives. Les textes, photographies et plans sont seulement donnés à titre indicatif et ne sont pas nécessairement complets. Leggett n'a pas testé tous les services, équipements ou installations et ne peut donc pas en garantir les spécificités.

Les informations pour les achats hors-plan sont donnés à titre indicatif seulement. La finition de la propriété peut varier. Les acheteurs sont invités à engager un spécialiste pour vérifier les plans et les spécifications énoncées dans leur contrat d'achat avec le promoteur.



DESCRIPTION

Découvrez cette belle maison mitoyenne de 136 m² habitables située à La Perrière, hameau calme et authentique de Courchevel, au sein du plus grand domaine skiable du monde : les 3 Vallées. Idéale pour les familles ou les amateurs de montagne, cette propriété allie confort, fonctionnalité et emplacement privilégié, avec une toiture entièrement refaite et un classement énergétique D (dépenses annuelles estimées entre 2 080 € et 2 860 € pour un usage standard – année de référence 2023).

L'aménagement sur plusieurs niveaux est particulièrement bien pensé :

- Au RDC bas : une entrée pratique avec placards, une lingerie, une salle de douche avec WC et une grande pièce de vie lumineuse. La cuisine ouverte sur le salon-séjour est équipée d'un poêle à bois chaleureux et s'ouvre directement sur une terrasse et un jardin privatif, parfaits pour les repas en extérieur ou les moments de détente.
- Au RDC haut : deux chambres confortables ainsi qu'une grande pièce de vie indépendante avec cheminée, dotée de sa propre entrée pour une grande flexibilité (chambre d'amis, bureau ou espace semi-indépendant).
- Au 1er étage : une chambre parentale spacieuse avec de nombreux rangements intégrés.

L'intérieur, chaleureux et montagnard, présente des finitions soignées (boiseries, pierres apparentes et volumes sous toiture). Le bien bénéficie d'une exposition agréable et d'un entretien régulier.

Situation géographique exceptionnelle : à deux pas des navettes gratuites qui relient directement Courchevel Le Praz et l'ensemble du domaine des 3 Vallées (ski, snowboard, randonnées ski de fond). À proximité immédiate...

TAXES LOCALES

Taxe foncière: **597 EUR**

Taxe habitation: **EUR**

NOTES