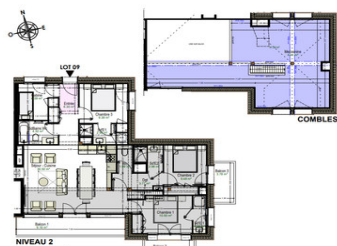


Penthouse duplex neuf de 3 chambres + coin cabine à Belvédère, Courchevel – ski aux pieds & parking privé



## INFORMATION

Ville:	Courchevel
Département:	Savoie
Ch:	3
SdB:	4
Surface:	95 m2
Exterieur:	17 m2

## RÉSUMÉ

Superbe appartement penthouse duplex neuf de 136 m<sup>2</sup> à Courchevel Belvédère, disponible à l'été 2026.

Ce bien rare de 3 chambres et un coin cabine bénéficie d'un emplacement exceptionnel au cœur de la forêt, proche des pistes avec retour à ski jusqu'à la résidence.

Situé dans l'un des secteurs les plus recherchés de Courchevel, le Belvédère offre un cadre naturel unique avec accès direct au domaine skiable des Trois Vallées, au Parc national de la Vanoise et au lac de la Rosière.

L'appartement propose un lumineux séjour cathédrale, des balcons avec vues sur la montagne et la forêt, ainsi qu'un ski-room, un espace de rangement et une place de parking privée.

Programme neuf avec récupération possible de 20

NB. Les prix cités font référence à des transactions en euros. Les fluctuations des taux de change ne sont pas de la responsabilité de l'agence ou de ceux qui la représentent. L'agence et ses représentants ne sont pas autorisés à faire ou donner des garanties relatives à la propriété. Ces indications ne font pas partie d'une offre ou d'un contrat et ne doivent pas être considérées comme des déclarations ou des représentations de faits, mais comme une représentation générale de la propriété. Toutes les superficies, les mesures ou les distances sont approximatives. Les textes, photographies et plans sont seulement donnés à titre indicatif et ne sont pas nécessairement complets. Leggett n'a pas testé tous les services, équipements ou installations et ne peut donc pas en garantir les spécificités.

Les informations pour les achats hors-plan sont donnés à titre indicatif seulement. La finition de la propriété peut varier. Les acheteurs sont invités à engager un spécialiste pour vérifier les plans et les spécifications énoncées dans leur contrat d'achat avec le promoteur.

## DPE

DPE non requis.

## DESCRIPTION

Penthouse neuf, appartement duplex de 3 chambres et coin cabine, situé dans un cadre forestier exceptionnel à Courchevel Belvédère, à proximité immédiate du ski et de la nature. À quelques pas des pistes avec retour à ski jusqu'à la porte !

Ce magnifique appartement se situe dans le secteur recherché du Belvédère à Courchevel, un environnement unique où se rencontrent forêt, montagne, ski et faune alpine. Nichée parmi les arbres et bordant la vallée protégée des Avals, la propriété offre un accès immédiat à la nature tout en restant connectée au célèbre domaine skiable des Trois Vallées, le plus grand domaine relié au monde avec plus de 600 km de pistes.

Courchevel est l'une des stations alpines les plus prestigieuses, réputée pour son ski exceptionnel, sa gastronomie et son art de vivre à la montagne tout au long de l'année. En hiver, les résidents profitent du ski alpin de renommée mondiale, du ski de randonnée, des raquettes, du ski de fond et de la luge. En été, la station se transforme en un formidable terrain de jeu alpin pour la randonnée, le trail, le vélo de route et le VTT, l'escalade, le parapente ainsi que la découverte du magnifique lac de la Rosière et du Parc national de la Vanoise, tous deux situés à quelques instants seulement.

Le secteur du Belvédère est particulièrement prisé pour son environnement naturel paisible. Situé légèrement au-dessus de la station et à proximité immédiate de la forêt, il offre un accès facile...

## TAXES LOCALES

**Taxe habitation: EUR**

## NOTES