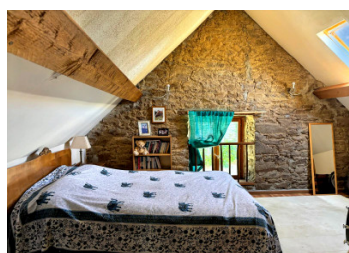
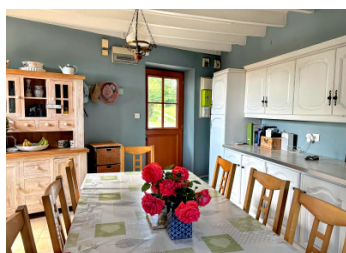


Une maison principale et deux maisons indépendantes, 2,2ha, dépendances chevaux

EXCLUSIF



## INFORMATION

Ville:	Trans
Département:	Mayenne
Ch:	7
SdB:	4
Surface:	215 m2
Terrain:	22698 m2

## RÉSUMÉ

.Maison principale en pierre construite en ardoise comprenant:

Au rez-de-chaussée cuisine aménagée et équipée avec cuisinière à bois, salon avec poêle à bois, chambre ou bureau, salle de bain et WC séparé.

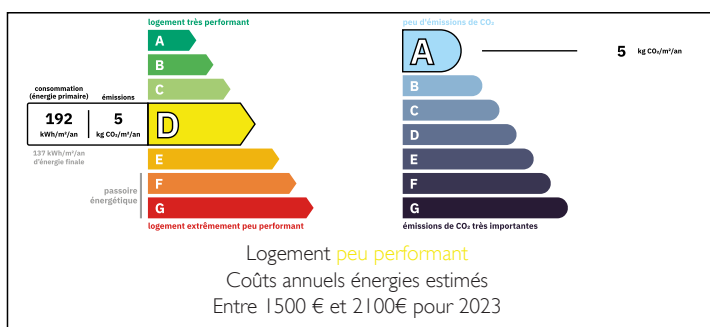
A l'étage : palier dessert trois chambres, un espace de rangement, salle de bains avec douche et baignoire et WC séparé

Une maison composée : D'une pièce de vie avec cheminée, d'une espace cuisine aménagé et équipé, rangements, salle d'eau avec WC et deux petites chambres, terrasse en bois

Une maison composée : entrée sur l'espace de vie avec cuisine intégrée, salle d'eau avec WC et à l'étage une chambre .

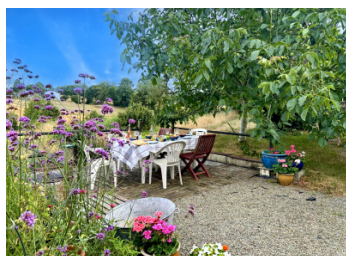
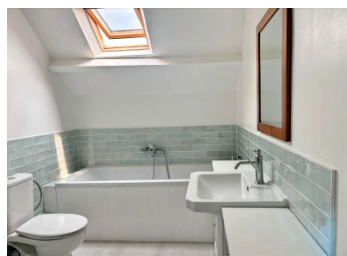
A l'extérieur, de nombreuses dépendances dont : abri, hangar, grange, grange couverte, garage et cave. Terrain

## DPE



NB. Les prix cités font référence à des transactions en euros. Les fluctuations des taux de change ne sont pas de la responsabilité de l'agence ou de ceux qui la représentent. L'agence et ses représentants ne sont pas autorisés à faire ou donner des garanties relatives à la propriété. Ces indications ne font pas partie d'une offre ou d'un contrat et ne doivent pas être considérées comme des déclarations ou des représentations de faits, mais comme une représentation générale de la propriété. Toutes les superficies, les mesures ou les distances sont approximatives. Les textes, photographies et plans sont seulement donnés à titre indicatif et ne sont pas nécessairement complets. Leggett n'a pas testé tous les services, équipements ou installations et ne peut donc pas en garantir les spécificités.

Les informations pour les achats hors-plan sont donnés à titre indicatif seulement. La finition de la propriété peut varier. Les acheteurs sont invités à engager un spécialiste pour vérifier les plans et les spécifications énoncées dans leur contrat d'achat avec le promoteur.



## DESCRIPTION

Située près de Courcité, cette propriété comprend une ferme en pierre avec 4 chambres, deux indépendants (2 chambres et 1 chambre), 2,2 hectares de prairie et de nombreuses dépendances.

La maison principale (env. 130 m<sup>2</sup>) dispose d'un chauffage par cuisinière à bois avec radiateurs et d'un poêle à bois dans le salon.

Le terrain comprend prairies vallonnées, source naturelle et environ 300 m<sup>2</sup> de granges et bâtiments agricoles, adaptés pour chevaux ou autres animaux.

Proche des commodités de Villaines-la-Juhel et à environ 30 minutes de Mayenne.

-----

Les informations sur les risques auxquels ce bien est exposé sont disponibles sur le site Géorisques : <https://www.georisques.gouv.fr>

## TAXES LOCALES

**Taxe foncière: 527 EUR**

**Taxe habitation: EUR**

## NOTES