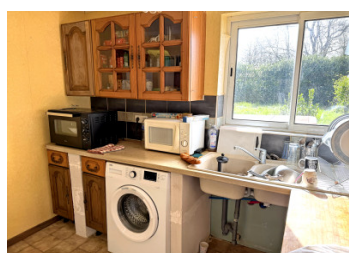


Charmante maison d'une chambre dans un environnement paisible, avec possibilité d'aménager d'autres chambres



INFORMATION

Ville:	Usson-du-Poitou
Département:	Vienne
Ch:	I
SdB:	I
Surface:	74 m ²
Terrain:	398 m ²

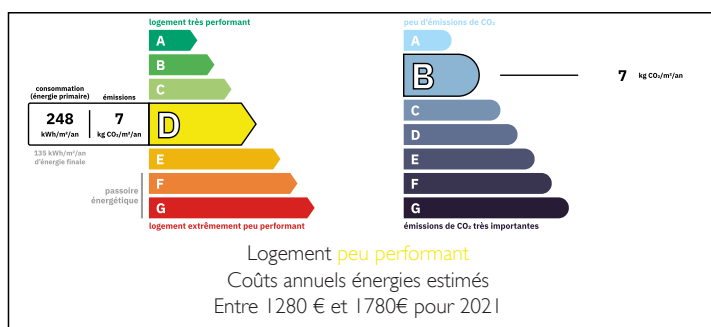
RÉSUMÉ

Cette petite maison a beaucoup de potentiel et attend avec impatience quelqu'un qui aura l'imagination et les compétences nécessaires pour la mettre en valeur.

Elle est située à l'écart de la route principale, en bordure d'un petit hameau à environ 3 km du village principal, qui offre tout ce dont vous avez besoin au quotidien, notamment une boulangerie-pâtisserie, deux bars, un tabac, un supermarché local, une banque, une agence d'assurance, un centre médical (avec médecins, pharmacie et kinésithérapeute) et un dentiste très apprécié ! Que vos intérêts soient culturels, sportifs, récréatifs, commémoratifs, sociaux ou caritatifs, les associations d'Usson vous accueillent et vous invitent à contribuer au dynamisme de la communauté.

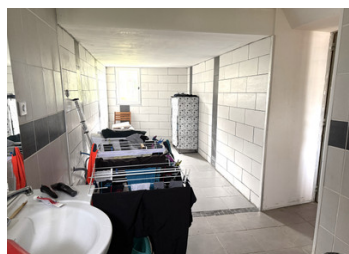
Un peu plus loin, la ville historique de Gençay se trouve à environ 15 km d'Usson, et L'Isle Jourdain,

DPE



NB. Les prix cités font référence à des transactions en euros. Les fluctuations des taux de change ne sont pas de la responsabilité de l'agence ou de ceux qui la représentent. L'agence et ses représentants ne sont pas autorisés à faire ou donner des garanties relatives à la propriété. Ces indications ne font pas partie d'une offre ou d'un contrat et ne doivent pas être considérées comme des déclarations ou des représentations de faits, mais comme une représentation générale de la propriété. Toutes les superficies, les mesures ou les distances sont approximatives. Les textes, photographies et plans sont seulement donnés à titre indicatif et ne sont pas nécessairement complets. Leggett n'a pas testé tous les services, équipements ou installations et ne peut donc pas en garantir les spécificités.

Les informations pour les achats hors-plan sont donnés à titre indicatif seulement. La finition de la propriété peut varier. Les acheteurs sont invités à engager un spécialiste pour vérifier les plans et les spécifications énoncées dans leur contrat d'achat avec le promoteur.



DESCRIPTION

La porte d'entrée vous mène directement dans la spacieuse salle à manger (environ 28 m²) qui bénéficie d'un poêle à bois insert avec l'avantage supplémentaire d'un évent dans la cheminée afin que l'air chaud circule dans la pièce. La petite cuisine (environ 5,5 m²) dispose d'un double évier donnant sur le jardin, d'une plaque de cuisson électrique à deux ronds, d'un raccordement pour une machine à laver et de jolis placards intégrés. Il y a un passe-plat très pratique entre la cuisine et la salle à manger (ainsi qu'une porte !). À côté de la cuisine se trouve un petit couloir (environ 4 m², comprenant un placard contenant le ballon d'eau chaude récent) menant à des portes-fenêtres donnant sur le jardin, ainsi qu'à une échelle permettant d'accéder au grenier. Une autre porte de la salle à manger mène au salon/bureau (environ 14 m²), dont la fenêtre donne sur la rue. Derrière de cette pièce se trouve la chambre (environ 10 m²) qui donne sur le jardin et dispose d'un dressing pour ranger les vêtements. La salle d'eau (environ 14 m²) comprend une douche, un lavabo et des toilettes et un vaste espace à l'arrière qui pourrait accueillir une baignoire (si vous aimez les bains) ou tout ce que vous souhaitez, peut-être un sauna ?

Le grenier est divisé en quatre pièces, donc si vous souhaitez avoir plus de chambres, je pense qu'il serait possible d'aménager trois chambres et une salle de bains.

Il y...

TAXES LOCALES

Taxe foncière: 500 EUR

Taxe habitation: EUR

NOTES