

Jolie maison de village indépendante



INFORMATION

Ville:	Ladignac-le-Long
Département:	Haute-Vienne
Ch:	6
SdB:	2
Surface:	170 m ²
Terrain:	1880 m ²

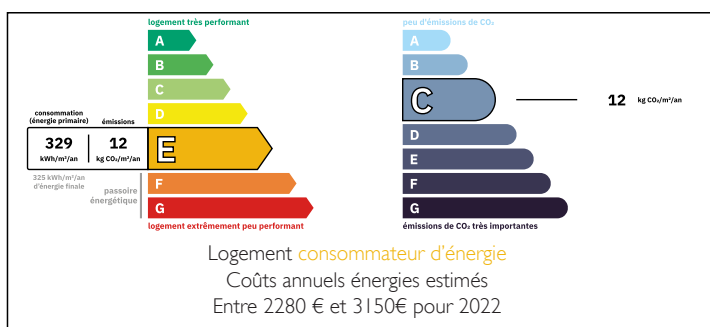


RÉSUMÉ

Jolie maison de village indépendante offrant environ 170 m² de surface habitable, nichée au cœur d'un jardin de 1 880 m² dans le village de Ladignac-le-Long. Cette propriété de caractère aux proportions généreuses comprend une chambre et une salle de bains au rez-de-chaussée, ainsi que cinq autres pièces de vie lumineuses, dont un salon équipé d'un poêle à bois et du chauffage central au fioul.

La maison bénéficie de double vitrage, d'une connexion Internet haut débit par fibre optique et d'un raccordement au tout-à-l'égout. À l'extérieur, la propriété dispose d'un joli jardin paysager avec terrasse et piscine. La maison surplombe le garage, offrant ainsi un parking couvert et privé. Vue agréable sur la campagne environnante.

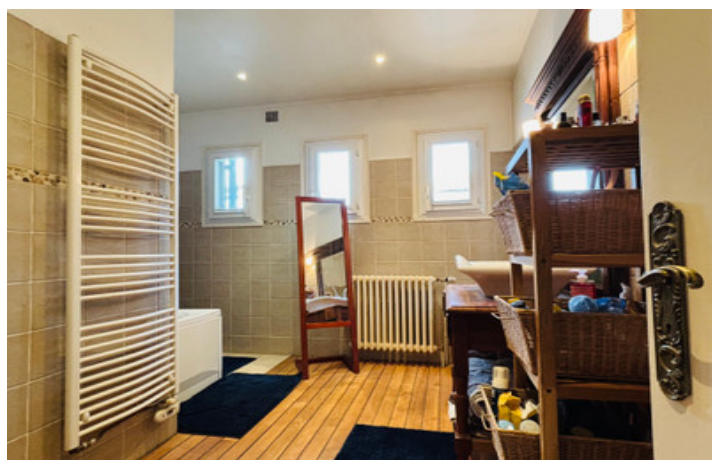
DPE



Idéalement située à moins de 2 km des commodités du village et à moins de 50 km de l'aéroport, cette

NB. Les prix cités font référence à des transactions en euros. Les fluctuations des taux de change ne sont pas de la responsabilité de l'agence ou de ceux qui la représentent. L'agence et ses représentants ne sont pas autorisés à faire ou donner des garanties relatives à la propriété. Ces indications ne font pas partie d'une offre ou d'un contrat et ne doivent pas être considérées comme des déclarations ou des représentations de faits, mais comme une représentation générale de la propriété. Toutes les superficies, les mesures ou les distances sont approximatives. Les textes, photographies et plans sont seulement donnés à titre indicatif et ne sont pas nécessairement complets. Leggett n'a pas testé tous les services, équipements ou installations et ne peut donc pas en garantir les spécificités.

Les informations pour les achats hors-plan sont donnés à titre indicatif seulement. La finition de la propriété peut varier. Les acheteurs sont invités à engager un spécialiste pour vérifier les plans et les spécifications énoncées dans leur contrat d'achat avec le promoteur.



DESCRIPTION

On accède à la maison par un double portail et elle dispose d'une double place de parking. Un escalier mène à la porte d'entrée, qui offre une vue surplombant la campagne environnante.

Grand hall d'entrée lumineux et accueillant, doté d'un magnifique escalier en colimaçon menant au premier étage et de parquet en chêne.

À gauche du hall d'entrée se trouve le salon aux proportions harmonieuses, équipé d'une cheminée et d'un poêle à bois. Il bénéficie d'une triple exposition lumineuse et de deux baies vitrées donnant sur la terrasse située sur le côté de la maison. Magnifique parquet en chêne.

À droite de l'entrée principale se trouve la cuisine spacieuse qui fait office de salle à manger. Meubles de cuisine de couleur neutre avec sol carrelé, parquet en chêne dans la salle à manger. Fenêtres à double exposition.

Également au rez-de-chaussée :

Bureau/chambre avec double porte donnant sur la terrasse à l'arrière de la maison (12,25 m²)

Chambre avec accès à la salle de bains (12 m²)

Salle de bains (13,6 m²)

WC séparé

Accès à l'escalier menant au sous-sol/garage.

Premier étage :

Chambre (actuellement utilisée comme deuxième salon) avec mansarde (10,35 m²)

Salle de bains avec WC

Chambre (10 m²)

Chambre (14,6 m²) :

donnant sur une dernière pièce (19,8 m²) qui pourrait servir de chambre mais qui est actuellement utilisée comme espace de loisirs/bureau et débarras.

Parquet d'origine sur tout le premier étage.

Le sous-sol a la même superficie que le rez-de-chaussée et comprend un garage, une buanderie, des toilettes, un poêle à bois pour le chauffage central et...

TAXES LOCALES

Taxe habitation: EUR

NOTES