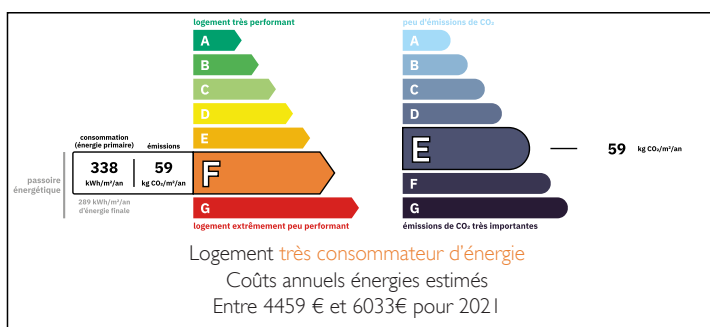


Une grande maison de 4 chambres et 3 salles de bains située au cœur du village, avec un grand jardin

EXCLUSIF



DPE



## INFORMATION

Ville:	Saint-Hippolyte
Département:	Indre-et-Loire
Ch:	4
SdB:	3
Surface:	133 m <sup>2</sup>
Terrain:	2270 m <sup>2</sup>

## RÉSUMÉ

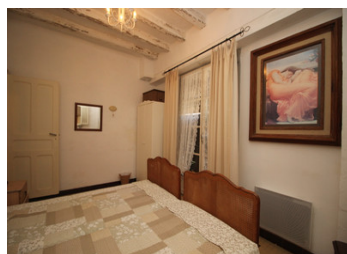
Cette charmante propriété recouverte de glycines se trouve au cœur du village, à seulement 10 minutes de la ville royale animée de Loches et de toutes ses commodités. La propriété a été rénovée avec soin au fil des ans pour en faire une charmante maison familiale. À l'origine, la propriété abritait la sellerie et la forge du village ; l'atelier de forgeron d'origine a été transformé en chambre principale. Elle comprend de nombreuses dépendances et un magnifique jardin clôturé

Toutes les pièces de vie, les chambres et les salles de bains se trouvent au rez-de-chaussée. La majeure partie du premier étage est un espace vide, aménagé en grenier. Une pièce est accessible par un escalier métallique extérieur.

Les dépendances comprennent un grand garage pouvant servir d'atelier, une chaufferie qui abritait autrefois l'ancien four à pain,...

NB. Les prix cités font référence à des transactions en euros. Les fluctuations des taux de change ne sont pas de la responsabilité de l'agence ou de ceux qui la représentent. L'agence et ses représentants ne sont pas autorisés à faire ou donner des garanties relatives à la propriété. Ces indications ne font pas partie d'une offre ou d'un contrat et ne doivent pas être considérées comme des déclarations ou des représentations de faits, mais comme une représentation générale de la propriété. Toutes les superficies, les mesures ou les distances sont approximatives. Les textes, photographies et plans sont seulement donnés à titre indicatif et ne sont pas nécessairement complets. Leggett n'a pas testé tous les services, équipements ou installations et ne peut donc pas en garantir les spécificités.

Les informations pour les achats hors-plan sont donnés à titre indicatif seulement. La finition de la propriété peut varier. Les acheteurs sont invités à engager un spécialiste pour vérifier les plans et les spécifications énoncées dans leur contrat d'achat avec le promoteur.



## DESCRIPTION

On entre directement dans la grande salle à manger dotée d'une cheminée. Une porte mène à la cuisine. Celle-ci dispose d'une fenêtre donnant sur l'avant de la maison et d'une porte donnant sur le jardin. La cuisine est équipée d'un ensemble complet de meubles et de buffets. Il y a de la place pour installer une cuisinière à gaz indépendante. Une autre porte, depuis la salle à manger, mène à une grande chambre double avec vue sur le jardin. À l'arrière de la chambre se trouve une porte donnant sur une salle de bains équipée d'une baignoire avec douche, de toilettes et d'un espace pour une machine à laver.

De retour dans la salle à manger, une porte à côté de la cheminée mène au grand salon. La pièce dispose d'une porte et d'une fenêtre donnant sur l'avant de la propriété. Un poêle à bois a été installé dans la cheminée.

Une porte donne sur un couloir desservant une chambre double, une chambre simple et une salle de bains familiale.

Depuis le salon, une autre porte mène à l'ancienne forge. L'entrée d'origine a été conservée ; il s'agit d'une grande baie vitrée donnant sur une cour privée. La grande chambre double dispose d'une salle d'eau attenante avec WC. Depuis cette chambre, une porte mène également à un passage donnant accès au jardin arrière.

La propriété dispose de hauts plafonds partout. Elle est orientée sud-ouest et baignée de...

## TAXES LOCALES

Taxe foncière: **885 EUR**

Taxe habitation: **EUR**

## NOTES